

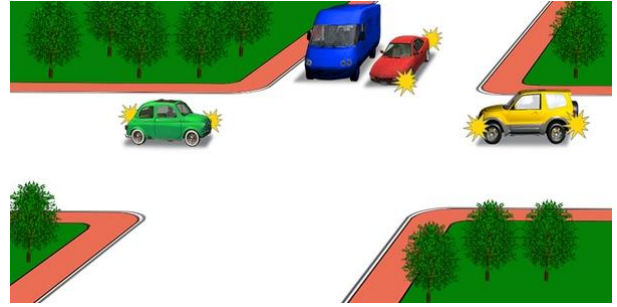
ستعبر المركبات التقاطع بالترتيب التالي:



1. سيارة ركاب خفيفة، باص، ترولي باص.
2. ترولي باص، باص، سيارة ركاب خفيفة.
3. ترولي باص، سيارة ركاب خفيفة، باص.

پاسخ : 3

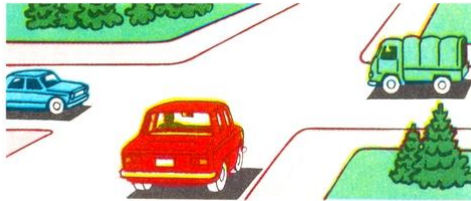
يمر التقاطع أولاً:



1. السيارة الحمراء.
2. السيارة الزرقاء.
3. السيارة الصفراء.
4. السيارة الخضراء.

پاسخ : 4

يمر التقاطع آخرأ:



1. السيارة الزرقاء.
2. السيارة الخضراء.
3. السيارة الحمراء.

پاسخ : 1

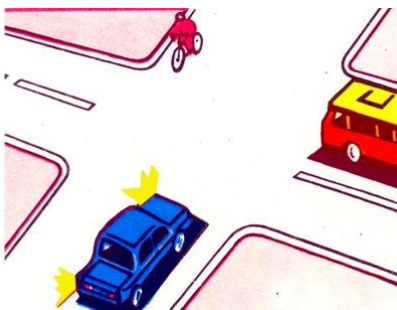
السيارة الزرقاء ستعبر التقاطع:



1. أولاً.
2. ثانياً.

پاسخ : 1

ما هو الجواب على التسلسل الصحيح لعبور التقاطع لهذه المركبات؟



1. باص، سيارة خفيفة، دراجة هوائية.
2. سيارة خفيفة، باص، دراجة هوائية.
3. دراجة هوائية، حافلة، سيارة.

پاسخ : 3

يمر التقاطع ثانياً:



1. الترام.
2. السيارة الحمراء.
3. السيارة الزرقاء.

پاسخ : 1

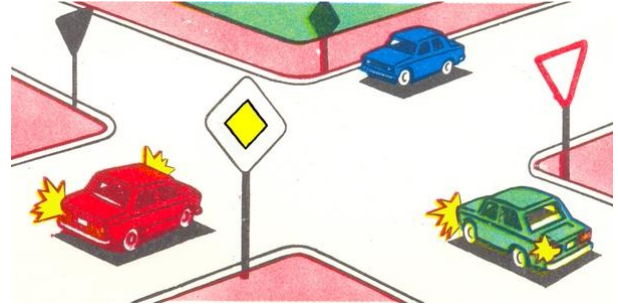
في أي اتجاه يمنع المرور؟



1. إلى اليمين مع المقطع الأول.
2. إلى اليمين مع المقطع الثاني.
3. إلى اليمين مع المقطعين الأول والثاني.

بإسـخ : 2

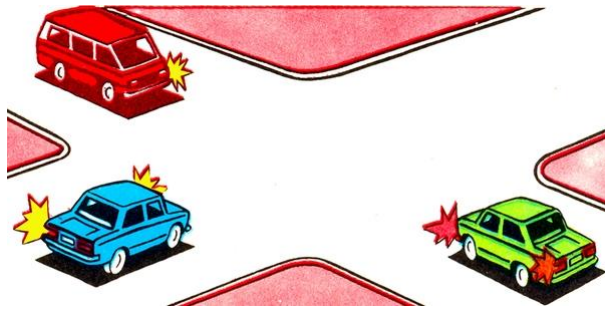
يـمر التـقاطع ثانياً



1. الباص الأخضر.
2. الباص الأحمر.
3. السيارة الزرقاء.

بإسـخ : 2

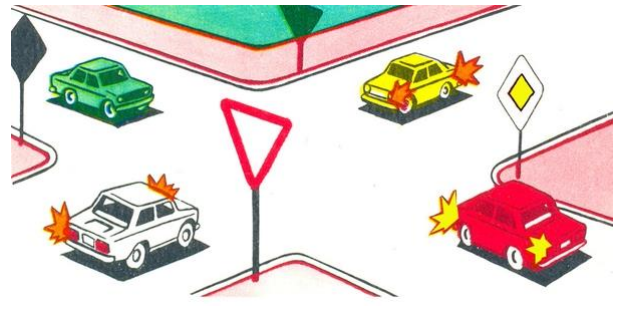
يـمر التـقاطع ثانياً



1. السيارة الزرقاء.
2. السيارة الخضراء.
3. السيارة الحمراء.

بإسـخ : 1

يـمر التـقاطع ثانياً



1. السيارة البيضاء بالتزامن مع السيارة الصفراء.
2. السيارة الحمراء.
3. السيارة الخضراء.

بإسـخ : 2

يـمر التـقاطع أخراً



1. السيارة الزرقاء.
2. السيارة الصفراء.
3. السيارة الخضراء.
4. السيارة الحمراء.

بإسـخ : 3

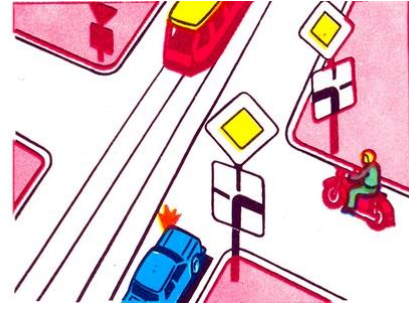
أي سائق مركبة نقل يجب أن يفسح الطريق؟



1. سائق الدراجة الهوائية.
2. سائق السيارة.

بإسـخ : 2

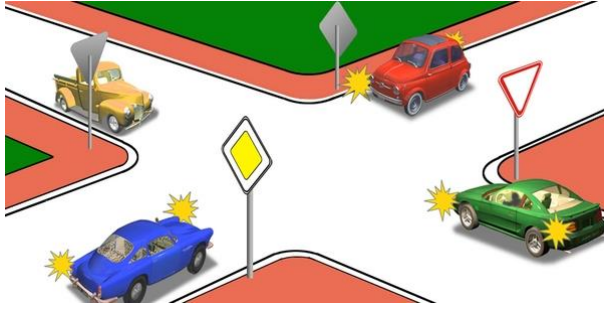
ما هو الجواب على التسلسل الصحيح لعبور التقاطع لهذه المركبات؟



1. باص، سيارة خفيفة، دراجة هوائية.
2. سيارة خفيفة، باص، دراجة هوائية.
3. دراجة هوائية، باص، سيارة.

1 : پاسخ :

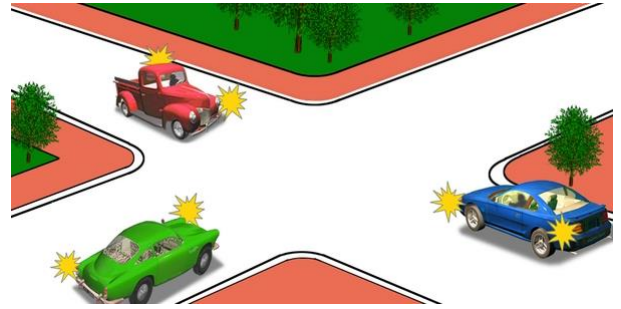
يُمر التقاطع أولاً:



1. السيارة الخضراء.
2. السيارة الزرقاء.
3. السيارة الحمراء.
4. السيارة الصفراء.

3 : پاسخ :

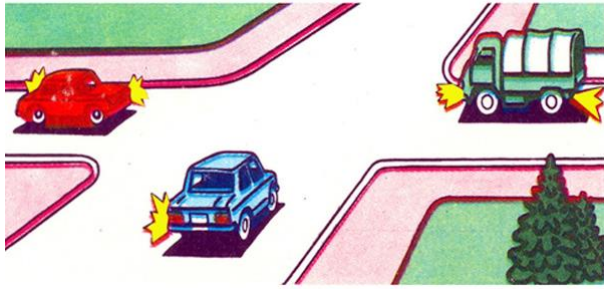
يُمر التقاطع آخراً:



1. الباص الأخضر.
2. الباص الأزرق.
3. الباص الأحمر.

3 : پاسخ :

يُمر التقاطع ثانياً:



1. الباص الأحمر.
2. الباص الأزرق.
3. الباص الأخضر.

2 : پاسخ :

تقطع مفترق الطرق أولاً:



1. السيارة الخضراء.
2. السيارة الحمراء.
3. السيارة الزرقاء.

1 : پاسخ :

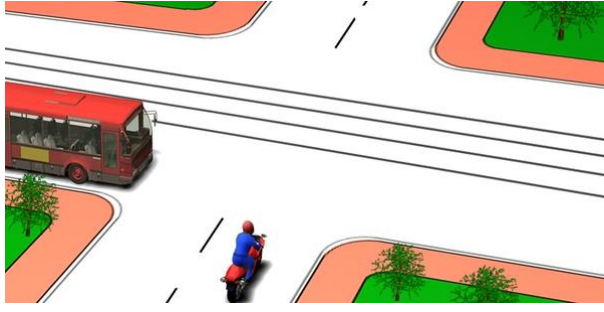
أي سيارة ستكون آخر من تعبر التقاطع؟



1. الزرقاء.
2. الحمراء.
3. الخضراء.

2 : پاسخ :

أي من سائقي المركبات التالية يجب أن يفسح الطريق؟



1. سائق الباص.
2. سائق الدراجة النارية.

بإسـخ : 1

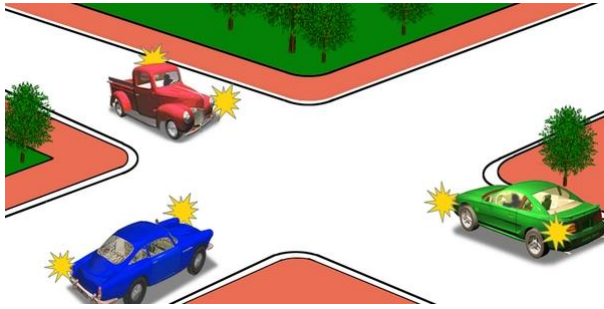
يمر التقاطع أولاً



1. السيارة الحمراء .
2. السيارة الخضراء.
3. السيارة الزرقاء.

بإسـخ : 3

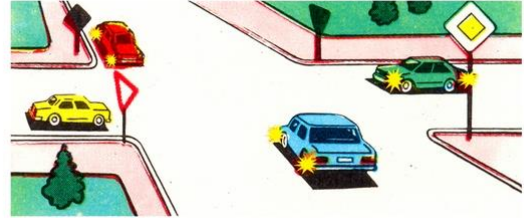
يمر التقاطع ثانياً



1. السيارة الزرقاء.
2. السيارة الخضراء.
3. السيارة الحمراء .

بإسـخ : 1

يمر التقاطع ثانياً



1. السيارة الزرقاء.
2. السيارة الصفراء.
3. السيارة الخضراء.
4. السيارة الحمراء.

بإسـخ : 2

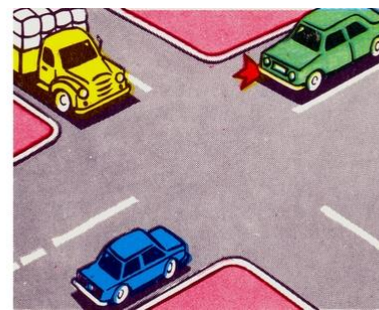
السيارة الحمراء.



1. للسيارة الزرقاء
2. يجب أن يفسح الطريق للسيارة الزرقاء التي تسير في حركة دائرية.

بإسـخ : 2

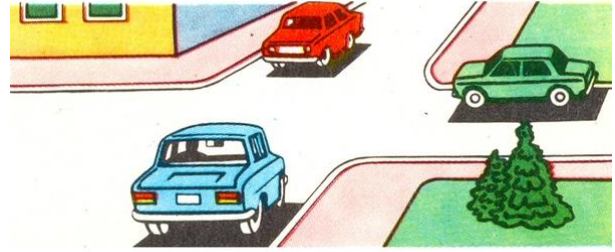
تعبير السيارات التقاطع بالترتيب التالي



1. الصفراء، الخضراء، الزرقاء.
2. الأزرق، في نفس الوقت الأخضر والأصفر.

بإسـخ : 2

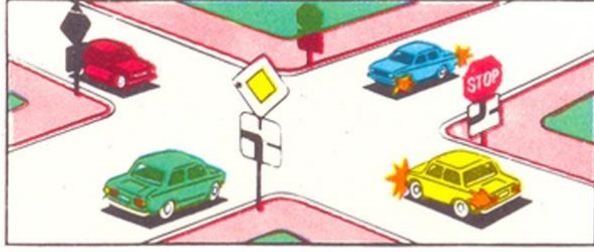
يمر التقاطع أولاً



1. السيارة الخضراء.
2. السيارة الزرقاء.
3. السيارة الحمراء.

يباسخ : 3

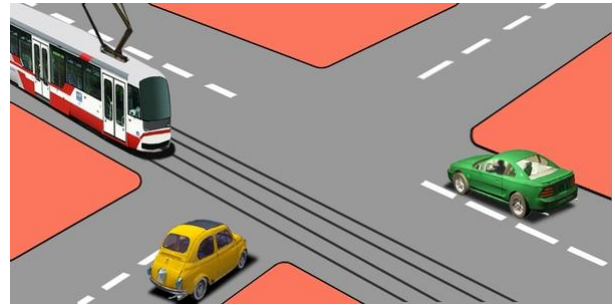
يمر التقاطع ثانياً



1. السيارة الصفراء.
2. السيارة الحمراء.
3. السيارة الزرقاء.
4. السيارة الخضراء.

يباسخ : 3

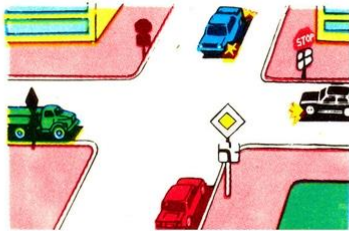
تعبر المركبات التقاطع بالترتيب التالي



1. الترام، السيارة الصفراء، السيارة الخضراء.
2. الترام، السيارة الخضراء، السيارة الصفراء.
3. السيارة الخضراء، السيارة الصفراء و الترام.

يباسخ : 2

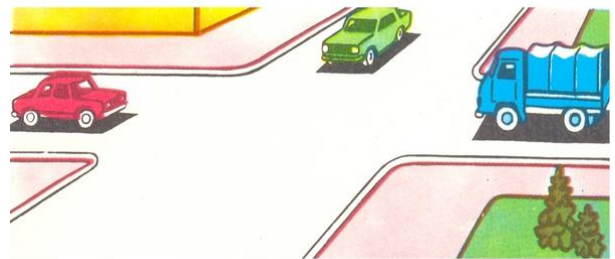
تعبر المركبات التقاطع بالترتيب التالي



1. الأحمر، الأخضر، الأزرق، الأسود.
2. الأخضر، الأحمر، الأسود، الأزرق.
3. الأخضر، الأحمر، الأزرق، الأسود.

يباسخ : 1

يمر التقاطع ثانياً



1. السيارة الحمراء.
2. السيارة الزرقاء.
3. السيارة الخضراء.

يباسخ : 3

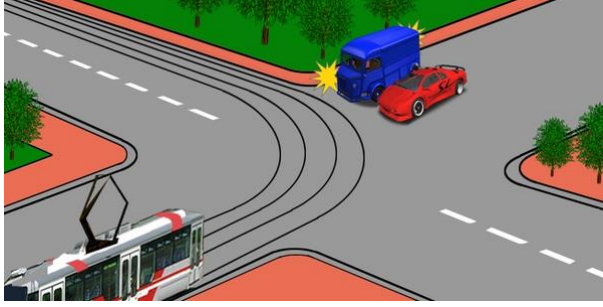
أي من السائقين له حق المرور في الطريق؟



1. سائق الدراجة النارية.
2. سائق السيارة.

يباسخ : 2

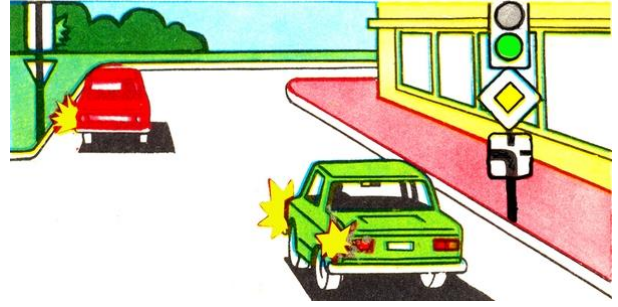
أي سائق السيارة يجب أن يفسح المجال؟



1. سائق الترام.
2. سائق الشاحنة.
3. سائقي السيارات.

بإسـخ : 3

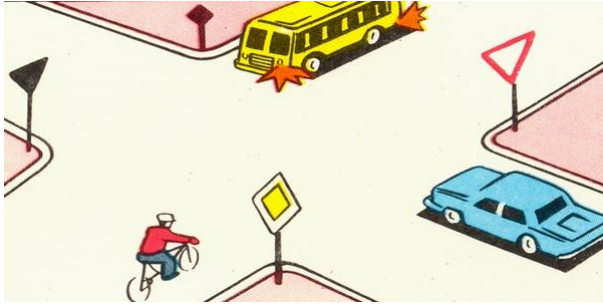
السيارة الحمراء تعبر التقاطع:



1. أولاً.
2. ثانياً.

بإسـخ : 1

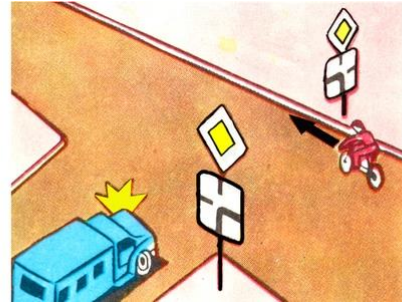
تعبر مركبات النقل العام التقاطع بالترتيب التالي:



1. سيارة ركاب خفيفة، باص، دراجة.
2. الباص، الدراجة وسيارة الركاب.
3. الباص، السيارة، الدراجة.
4. الدراجة الهوائية، الباص، السيارة الخفيفة.

بإسـخ : 4

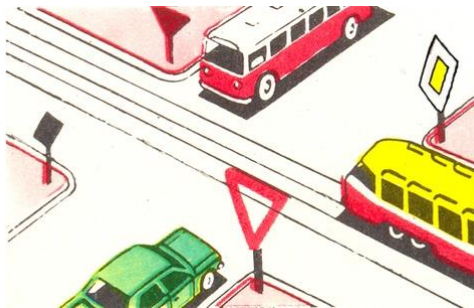
أي سائق مركبة نقل له حق الطريق؟



1. سائق السيارة.
2. سائق الدراجة الهوائية.

بإسـخ : 2

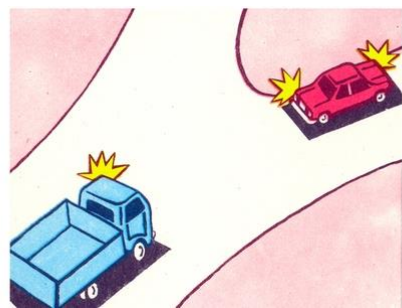
تعبر المركبات التقاطع بالترتيب التالي:



1. الترام، السيارة والباص في نفس الوقت.
2. الترام، الباص، السيارة.
3. الباص، الترام، السيارة.

بإسـخ : 1

أي سائق مركبة النقل يجب أن يفسح الطريق؟



1. سائق السيارة الزرقاء.
2. سائق السيارة الحمراء.

بإسـخ : 1

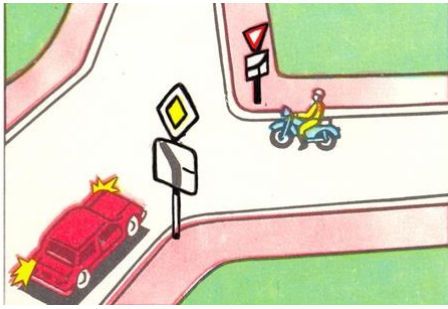
من هو سائق المركبة الذي يدخل الدوار بشكل صحيح؟



1. كلا السائقين.
2. فقط سائق الباص.
3. فقط سائق السيارة الخفيفة.

1 : پاسخ :

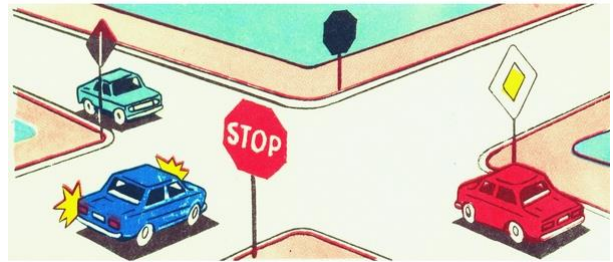
أي سائق مركبة النقل يجب أن يفسح الطريق؟



1. سائق السيارة.
2. سائق الدراجة النارية.

2 : پاسخ :

أظهر ترتيب عبور التقاطع



1. الأزرق والأحمر في نفس الوقت الأخضر.
2. الأحمر والأزرق والأخضر.
3. الأحمر في نفس الوقت الأخضر والأزرق.

3 : پاسخ :

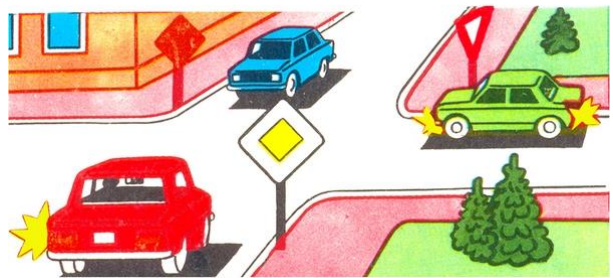
أي سائق مركبة نقل له حق الطريق؟



1. السيارة الحمراء، لأنها تدخل الدوار من الطرف الأيمن للسيارة الزرقاء.
2. السيارة الزرقاء، لأنها تسير على الطريق الدائري.

2 : پاسخ :

يعبّر التقاطع آخرأ



1. السيارة الحمراء.
2. السيارة الزرقاء.
3. السيارة الخضراء.

3 : پاسخ :

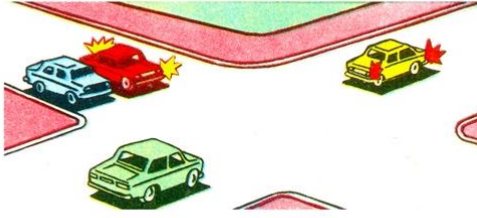
سائق السيارة الخضراء



1. له حق الأولوية في الطريق.
2. يجب أن يفسح الطريق.

1 : پاسخ :

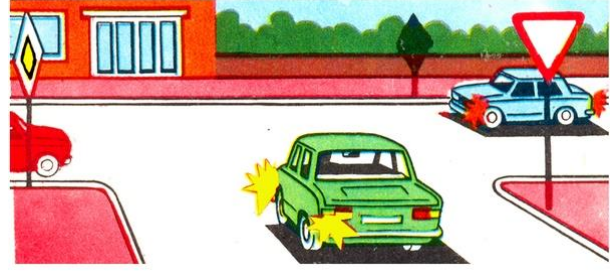
يعبر التقاطع آخراً



1. السيارة الخضراء.
2. السيارة الحمراء مع السيارة الزرقاء في نفس الوقت.
3. السيارة الصفراء.

بإسـخ : 2

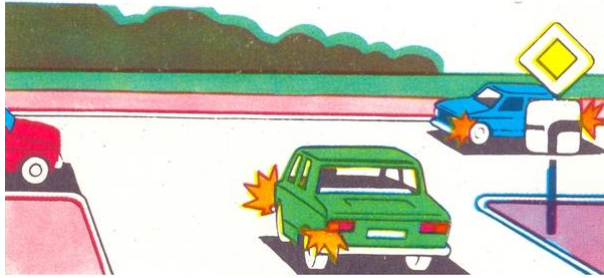
تعبير السيارات التقاطع بالترتيب التالي



1. الأزرق، الأخضر، الأحمر.
2. الأحمر، الأزرق والأخضر.
3. الأخضر، الأحمر والأزرق.

بإسـخ : 2

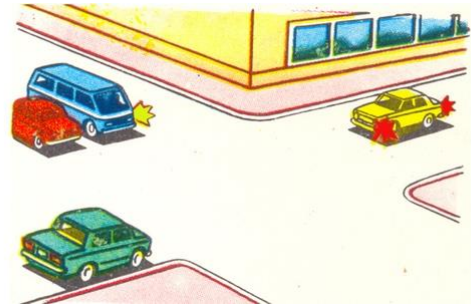
يعبر التقاطع ثانياً



1. السيارة الخضراء.
2. السيارة الزرقاء.
3. السيارة الحمراء.

بإسـخ : 1

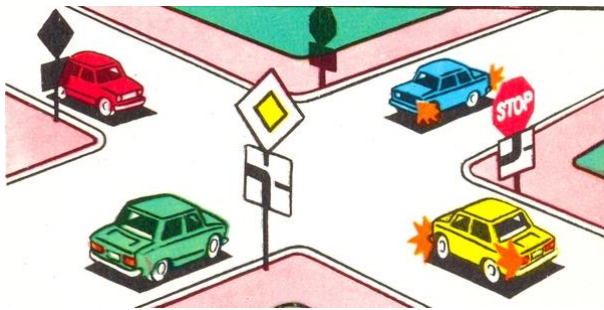
السيارة الحمراء تعبر التقاطع



1. الثاني في نفس الوقت مع اللون الأزرق.
2. الثاني بعد اللون الأصفر.
3. الثالث، بعد الأخضر والأصفر.

بإسـخ : 1

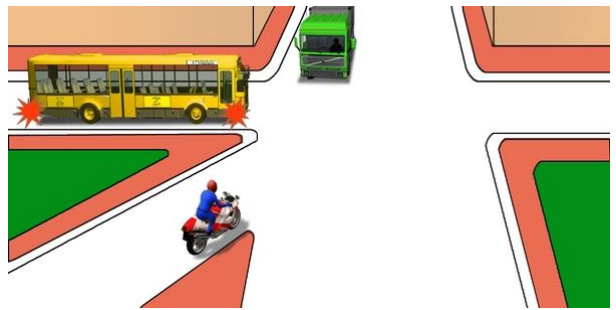
تعبير السيارة الصفراء التقاطع



1. الأول.
2. الثاني.
3. الثالث.
4. الأخير.

بإسـخ : 4

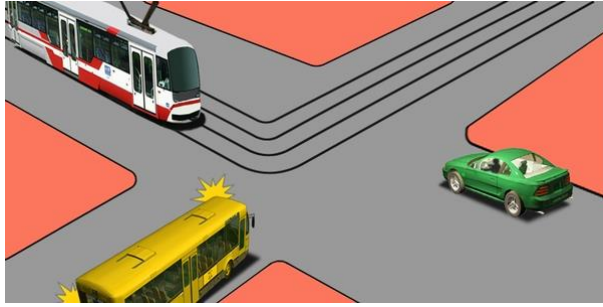
في أي جواب مذكور بشكل صحيح تسلسل العبور؟



1. الدراجة النارية، الباص، الشاحنة.
2. الباص، الشاحنة، الدراجة النارية.
3. الحافلة، الشاحنة، الدراجة النارية.

بإسـخ : 1

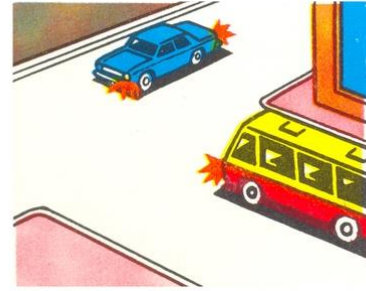
تعبير المركبات التقاطع بالترتيب التالي



- 1.سيارة الركاب الخفيفة، الباص، الترام.
- 2.الترام، الباص، سيارة الركاب الخفيفة.
- 3.الترام، سيارة الركاب الخفيفة، الباص.

3 : پاسخ :

أي مركبة نقل يجب أن تفسح الطريق؟



- 1.السيارة الزرقاء.
- 2.السيارة الحمراء.

2 : پاسخ :

أي مركبة نقل يجب أن تفسح الطريق؟



- 1.السيارة الزرقاء.
- 2.السيارة الحمراء.

2 : پاسخ :

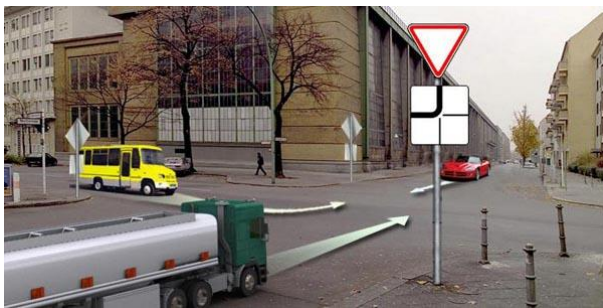
تعبير المركبات التقاطع بالترتيب التالي



- 1.الباص الأصفر، سيارة الشحن، الباص الأخضر.
- 2.سيارة الشحن، الباص الأصفر، الباص الأخضر .
- 3.الباص الأصفر، الباص الأخضر، سيارة الشحن.

2 : پاسخ :

تعبير المركبات التقاطع بالترتيب التالي



- 1.الباص، سيارة الركاب الخفيفة وسيارة الشحن في نفس الوقت.
- 2.سيارة الركاب الخفيفة، سيارة الشحن والباص في نفس الوقت.

1 : پاسخ :

في أي ترتيب تعبر المركبات التقاطع إذا كانت إشارات المرور لا تعمل



- 1.التزولي باص، الدراجة النارية، الباص، سيارة الركاب الخفيفة.
- 2.الدراجة النارية، الباص، سيارة الركاب الخفيفة، تروليبوس.
- 3.الباص، وسيارة الركاب الخفيفة، التزولي باص والدراجة النارية.

2 : پاسخ :

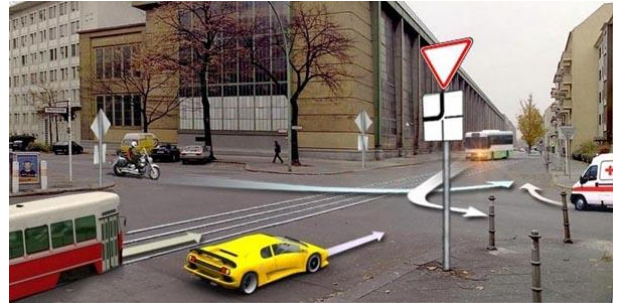
تعبر المركبات التقاطع بالترتيب التالي



1. سيارة الشحن، الترام، الباص، الدراجة النارية، سيارة الركاب.
2. الترام، الباص، الدراجة النارية، سيارة الركاب الخفيفة، سيارة الشحن.

1 : پاسخ :

تعبر المركبات التقاطع بالترتيب التالي



1. سيارة الإسعاف، الترام، الدراجة النارية، الباص، سيارة الركاب الخفيفة.
2. الدراجة النارية، الباص، الترام، سيارة الإسعاف، سيارة الركاب الخفيفة.

2 : پاسخ :

تعبر المركبات التقاطع بالترتيب التالي



1. سيارة الشحن، الدراجة النارية، الباص، التروليبوس.
2. سيارة الشحن، الدراجة النارية، التروليبوس.

1 : پاسخ :

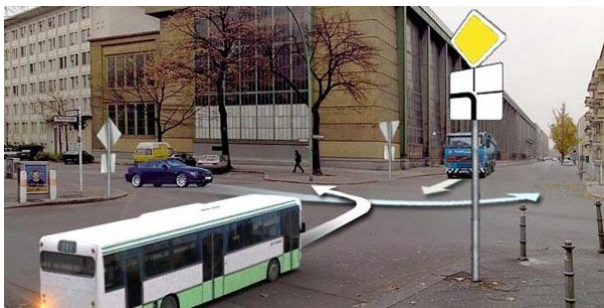
تعبر المركبات التقاطع بالترتيب التالي



1. سيارة الشحن، سيارة الركاب الخفيفة، الباص، الصوريج.
2. سيارة الشحن، الباص، سيارة الركاب الخفيفة، الصوريج.

1 : پاسخ :

تعبر السيارة الخفيفة التقاطع



1. أولاً.
2. ثانياً بعد الباص.
3. ثالثاً.

2 : پاسخ :

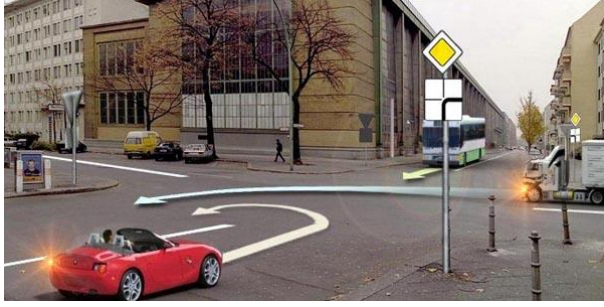
تعبر المركبات التقاطع بالترتيب التالي



1. سيارة الركاب الخفيفة، الباص، الشاحنة.
2. الباص، الشاحنة، السيارة الخفيفة.
3. الباص، السيارة الخفيفة، الشاحنة.

2 : پاسخ :

تعبّر المركبات التقاطع بالترتيب التالي:



1. الشاحنة، سيارة الركاب الخفيفة، الباص.
2. الباص، الشاحنة، السيارة الخفيفة.
3. الباص، السيارة الخفيفة، الشاحنة.

بإسـخ : 1

هل يُسمح لهذه المركبات بالانعطاف يساراً عند هذا التقاطع في نفس الوقت؟



1. نعم.
2. لا، يجب على سائق سيارة الركاب الخفيفة أن يفسح الطريق.
3. لا، يجب على سائق الشاحنة أن يفسح الطريق.

بإسـخ : 1

لمن يجب أن تفسح الطريق في هذه الحالة؟



1. فقط للباص.
2. لسيارة الركاب الخفيفة.
3. ليس لأحد.

بإسـخ : 3

عند الانعطاف يساراً في هذه الحالة



1. تقطع التقاطع أولاً.
2. تفسح المجال لسائق الشاحنة.

بإسـخ : 1

عند الانعطاف يمينا في هذه الحالة



1. تقطع التقاطع أولاً.
2. تفسح المجال لسائق الشاحنة.

بإسـخ : 1

في حالة استمرار السير مباشرة إلى الأمام



1. تقطع التقاطع أولاً.
2. تقطع بعد عبور السيارة الخفيفة للركاب.

بإسـخ : 2

في هذه الحالة من الضروري إعطاء الأولوية عند الرجوع للخلف



1. لسيارة الركاب الخفيفة.
2. لكل السائقين.

بإسـخ : 1

في هذه الحالة عدم القيام بإعاقـة المشاة العابرين للتقاطع



1. يتوجب علينا.
2. لا يتوجب علينا.

بإسـخ : 1

يسمح بدخول التقاطع بعد الازدحامات المرورية الناشئة مباشرة بعد التقاطع



1. إذا كنا نواصل السير للأمام.
2. إذا كنا نقوم بالانعطاف أو الرجوع للخلف.
3. في كل الاحتمالات المذكورة السابقة.

بإسـخ : 2

يجب إفـساح الطريق



1. لسائق الدراجة النارية.
2. لسائق سيارة الركاب الخفيفة.
3. ليس لأحد.

بإسـخ : 3

في هذه الحالة عند الاستدارة إلى اليسار، يجب أن نفسح الطريق



1. لسائق سيارة الركاب الخفيفة.
2. لسائق الباص.
3. ليس لأحد.

بإسـخ : 3

يجب أن نفسح الطريق



1. فقط لسائق الترام.
2. لسائق الشاحنة.
3. لكل السائقين.

بإسـخ : 3

يجب أن تفسح الطريق



1. لسائق الباص.
2. للسائقين.
3. ليس لأي سائق.

بإسـخ : 3

في هذه الحالة وعند عبور التقاطع إفـساح الطريق



1. ملزم.
2. غير ملزم.

بإسـخ : 2

عند عبور التقاطع في هذه الحالة:



1. لديك الحق في المرور أولاً.
2. يجب إفـساح الطريق لسائق الترام.
3. يجب إفـساح الطريق لسائق الشاحنة.
4. يجب إفـساح الطريق لكل السائقين.

بإسـخ : 1

"دوار" سائق المركبة الداخل إلى التقاطع المجهز بدوار عليه علامة

1. يجب أن تفسح المجال للمركبات التي تسير في هذا التقاطع.
2. له أفضلية حركة المرور على المركبات المارة من هذا التقاطع.

بإسـخ : 1

في هذه الحالة وأثناء الانعطاف إلى اليسار يتعين علينا إعطاء الأولوية



1. لكل السائقين.
2. فقط لسائق سيارة الركاب الخفيفة.
3. لسائقي الباص وسيارة الركاب الخفيفة.

بإسـخ : 3

في هذه الحالة هل يمكن للسائق أن ينعطف إلى اليسار؟



1. نعم.
2. نعم، إذا كان لا يعرقل سائق الشاحنة.
3. لا.

بإسـخ : 2

في هذه الحالة عند انعطاف السائق إلى اليسار



1. يجب أن يفصح الطريق.
2. يقطع من التقاطع أولاً.

بإسـخ : 1

تـشـير العـلامـات إلى أن



1. 200 متر سيكون من الضروري إفصح الأولوية لمن يعبر الطريق بعد مسافة .
2. 200 متر يجب إفصح الطريق للجميع في قسم .

بإسـخ : 1

في حالة الانعطاف لليـسار في طريق المرور الثاني للسائق



1. أفضلية المرور.
2. يجب أن يفصح الطريق للسائقين الآخرين.
3. يجب أن يفصح الطريق لسائق الباص.

بإسـخ : 3

في حالة عبور السائق للتقاطع مباشرة



1. يجوز له المرور أولاً.
2. يجب أن يفصح الطريق للترام.
3. يجب أن يفصح الطريق لكـال السائقين.

بإسـخ : 2

لمن يجب أن يفصح السائق الطريق عند الانعطاف يساراً؟



1. لسائق الباص.
2. لسائق سيارة الركاب الخفيفة.
3. ليس لأحد.

بإسـخ : 1

عند دخول السائق إلى هذا التقاطع



1. لديه أفضلية المرور.
2. يجب أن يفصح الطريق للشاحنة.
3. يجب أن يفصح الطريق للسائقين.

بإسـخ : 3

لمن يجب أن يفسح السائق عند الانعطاف يساراً؟



1. لكل السائقين.
2. لسائق سيارة الركاب الخفيفة.
3. لسائق الباص.

بإسـخ : 1

في هذه الحالة يجب أن نفسح الطريق



1. لكل السائقين.
2. فقط للشاحنة القادمة.

بإسـخ : 1

عند الانعطاف يساراً



1. نقطع التقاطع أولاً.
2. نفسح الطريق.

بإسـخ : 1

نقوم بالانعطاف إلى اليمين في هذه الحالة



1. بالمرور أولاً من التقاطع.
2. نفسح الطريق لسائق سيارة الركاب الخفيفة.
3. نفسح الطريق لكل السائقين.

بإسـخ : 1

عند الانعطاف يمينا



1. يجب إفساح الطريق.
2. يجوز المرور أولاً.

بإسـخ : 2

عند الانعطاف يساراً يجب إفساح الطريق



1. لسائقي الباص والدراجة النارية.
2. لسائق الباص.
3. لكل السائقين.

بإسـخ : 3

عند السير للأمام عليك إفساح الطريق



1. للسائقين الأثنين.
2. فقط لسيارة الركاب الخفيفة.
3. ليس لأحد.

بإسـخ : 1

عند الانعطاف يساراً



1. تكون أول من يعبر الطريق مع سيارة الركاب الخفيفة في نفس الوقت.
2. تقطع الطريق بعد الدراجة النارية.

بإسـخ : 2

في هذه الحالة متى يُسمح بالانعطاف إلى اليمين؟



1. مباشرةً.
2. في حالة عدم عرقلة الشاحنة في نفس وقت مرورها.
3. بعد مرور الشاحنة.

بإسـخ : 2

إفساح الطريق للترام



1. ملزم.
2. غير ملزم.

بإسـخ : 1

من يتجاوز التقاطع أولاً



1. سائق الشاحنة.
2. باص -سائق الترولي.
3. يمر السائقون عن طريق إظهار الاحترام المتبادل. القواعد لا تنظم بهذه الحالة.

بإسـخ : 3

عند الانعطاف يساراً يجب إفساح الطريق



1. فقط لسائق الباص.
2. لكل السائقين.
3. ليس لأحد.

بإسـخ : 1

السائق ملزم بعدم إعاقاة المشاة



1. فقط عند الانعطاف يساراً.
2. فقط عند الانعطاف يمينا.
3. في كلتا الحالتين.

بإسـخ : 3

عند الانعطاف لليمين يجب أن تفسح الطريق



1. للمشاة ولسائقي الدراجات الهوائية.
2. فقط للمشاة.

بإسـخ : 1

عند الانعطاف للييسار يجب أن تفسح الطريق



1. لسائق سيارة الركاب الخفيفة.
2. لسائق سيارة الركاب الخفيفة والباص.
3. ليس لأحد.

بإسـخ : 1

أثناء فترة اليوم غير المضيء بسبب الطين (عندما لا يتمكن السائق من تحديد سطح الطريق
ولا توجد دلائل على وجود ميزة إنز (والتلجوج وما إلى ذلك

1. ينبغي أن يعتبر أنه على طريق ثانوي.
2. يجب أن يسترشد بقواعد التقاطع المتساوي.

بإسـخ : 1

في هذه الحالة يجب علينا إفساح الطريق



1. لكل السائقين.
2. فقط لسائق الشاحنة.
3. فقط لسيارة الركاب الخفيفة.

بإسـخ : 1

يجب إفساح الطريق



1. لسائق سيارة الركاب الخفيفة.
2. لسائق الباص ولسيارة الركاب الخفيفة.
3. لكل السائقين.

بإسـخ : 2

عند الرجوع إلى الخلف عند هذا التقاطع



1. أقوم بالمناورة أولاً.
2. يجب إفساح الطريق للسائقين الآخرين.

بإسـخ : 2

في حالة إشارة الوميض الأصفر بإشارات المرور وعند تجاوز التقاطع إلى الأمام يجب علينا



1. الوقوف و الانتظار حتى يتم تشغيل الإشارة الخضراء التي تسمح السير.
2. إفساح الطريق لسائق سيارة الركاب الخفيفة.
3. إفساح الطريق لسائق الترام.

بإسـخ : 2

في حالة السير إلى الأمام



1. نستطيع تجاوز التقاطع أولاً.
2. يجب إفساح الطريق.

بإسـخ : 2

عند الرجوع إلى الخلف لمن يجب إفساح الطريق



1. لسائق الشاحنة.
2. لسائق سيارة الشحن الخفيفة.
3. لكلا السائقين.

بإسـخ : 1

عند الانعطاف إلى اليسار إفساح الطريق للترام



1. ملزم.
2. غير ملزم.

بإسـخ : 1

عند هذا التقاطع إفساح المجال لشاحنة تقترب من طريق غير ممهد



1. ملزم، لأنه اقترب منا من جهة اليمين.
2. غير ملزم، لأن الطريق بالسطح الصلب هو الطريق الرئيسي نسبة للطريق الخالي من السطح.

بإسـخ : 2

في حالة إشارة الوميض الأصفر بإشارات المرور



1. الانتظار حتى يتم تشغيل الإشارة الخضراء.
2. نعبير التقاطع بإفصاح الطريق لسائق العربة .
3. نعبير التقاطع في نفس الوقت مع سيارة الركاب الخفيفة.

بإسـخ : 2

عند الانعطاف إلى اليسار يتوجب إفصاح الطريق



1. لسائق سيارة الركاب الخفيفة.
2. لسائق الباص.
3. لسائق الدراجة النارية.
4. ليس لأحد.

بإسـخ : 4

في هذه الحالة



- 1 عند الانعطاف يمينا .
2. يجب إعطاء الأفضلية لسائق الشاحنة.
3. يمكننا عبور التقاطع في نفس الوقت مع الترام.

بإسـخ : 1

يجب إعطاء الأفضلية عند عبور التقاطع



1. لسائق الدراجة النارية.
2. لسائقي الدراجة النارية والباص.
3. لسائقي سيارة الركاب الخفيفة والباص.
4. لكل السائقين.

بإسـخ : 4

في هذه الحالة يجب إفصاح الطريق



1. فقط لسائق الترام.
2. لسائق سيارة الركاب الخفيفة.
3. لسائقي سيارة الركاب الخفيفة والترام .
4. لكل السائقين.

بإسـخ : 3

عند الانعطاف يساراً في هذه الحالة



1. نقطع التقاطع أولاً.
2. عند دخول التقاطع نفسح الطريق لسائق الدراجة النارية، ثم ننهي المناورة.

بإسـخ : 2

عند عبور التقاطع مباشرة إلى الأمام من الضروري إعطاء الأولوية



1. لسائق الشاحنة.
2. لسائق سيارة الركاب الخفيفة.
3. لكلا السائقين.

بإسـخ : 3

في هذه الحالة



1. نـقـطـع التـقـاطـع أولاً.
2. نـفـسـح الطـرـيق لـسـائـق سـيـارة الـرـكـاب الخـفـيـة.
3. نـفـسـح الطـرـيق لـكـلا السـائـقـين.

بإسـخ : 2

يجب إفساح الطريق



1. لكلا السائقين.
2. لسائق سيارة الركاب الخفيفة.
3. لسائق الباص.

بإسـخ : 1

هنا، في التقاطع



1. نـقـطـع التـقـاطـع أولاً.
2. نـفـسـح الطـرـيق لـسـائـق سـيـارة الـرـكـاب الخـفـيـة.
3. نـفـسـح الطـرـيق لـكـلا السـائـقـين.

بإسـخ : 2

إفساح الطريق لسائق الترام



1. ملزم.
2. غير ملزم.

بإسـخ : 1

عند الانعطاف يساراً يجب إفساح الطريق



1. لسائق الشاحنة.
2. لكلا السائقين.
3. ليس لأحد.

بإسـخ : 1

في هذا التقاطع



1. نفسح الطريق.
2. نمر أولاً.

بإسـخ : 2

إفساح الطريق للترام



1. ملزمون.
2. غير ملزمون.

بإسـخ : 1

في هذه الحالة الانعطاف لليمين مسموح



1. فقط بعد الشاحنة.
2. بالتزامن مع الشاحنة، إذا كان ذلك لا يعيق سائق الشاحنة.

بإسـخ : 2

عند السير مباشرة للأمام يجب إفساح الطريق



1. لسائق سيارة الركاب الخفيفة.
2. للجميع.
3. ليس لأحد.

بإسـخ : 1

في هذه الحالة من الضروري إفساح الطريق



1. لسائق الباص.
2. لسائق الشاحنة.
3. لكلا السائقين.

بإسـخ : 3

في أي صورة يُشار لطريق رئيسي؟



1. فقط في اليسار.
2. في الأسفل واليسار.
3. كل الصور.

بإسـخ : 2

بأي صورة تُبين طريق رئيسي؟



1. يسار-الأعلى .
2. يمين -الأعلى.
3. في الصور الفوقية.
4. في كل الصور .

بإسـخ : 3

بأي صورة تُبين طريق رئيسي؟



1. فقط باليمين.
2. باليمين وبالأسفل.
3. في كل الصور .

بإسـخ : 2

أي طريق يعتبر رئيسي عند التقاطع؟

- بالنسبة للطريق (الخ..خرسانة إسفلتية، خرسانة أسمنتية، مواد حجرية)طريق بغطاء صلب .
- 1.المغطى بالتراب
 - 2.الطريق المكوّن من ثلاث مسارات بالنسبة للطريق الذي يحتوي على .
 - 3.مسار واحدة في كل اتجاه
 - 3.طريق الأسفلت الخرساني بالنسبة إلى الطريق الممهّد.

بإسـخ : 1