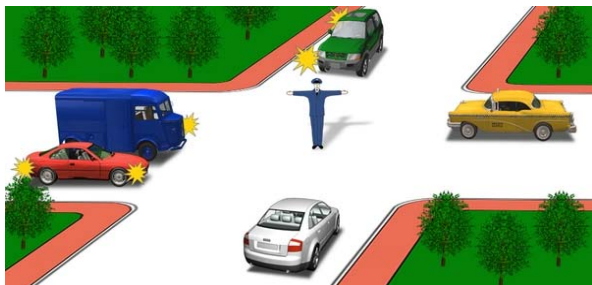


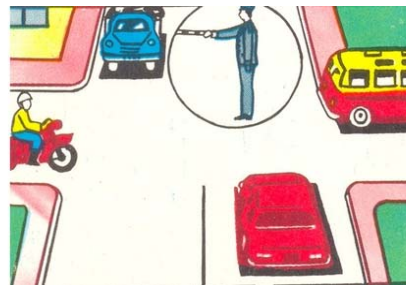
Движение запрещено:



1. Красному и белому автомобилям.
2. Синему, зеленому и белому автомобилям.
3. Белому, синему и желтому автомобилям.

Отв. ` 2

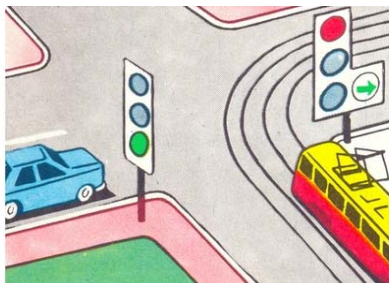
Кто из водителей имеет право двигаться в прямом направлении?



1. Водители автобуса и мотоцикла.
2. Водители легкового и грузового автомобилей.
3. Водитель легкового автомобиля.

Отв. ` 3

Водитель какого транспортного средства должен уступить дорогу?



1. Водитель автомобиля.
2. Водитель трамвая.

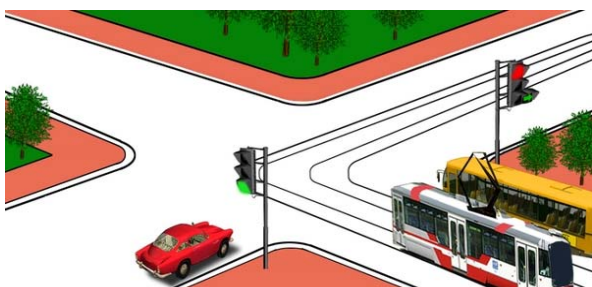
Отв. ` 2

Если правая рука регулировщика вытянута вперед, то движение безрельсовым транспортным средствам разрешено:

1. Со стороны левого бока - налево и в обратном направлении.
2. Со стороны правого бока - только направо.
3. Со стороны левого бока - во всех направлениях.
4. Со спины - только направо.

Отв. ` 3

Транспортные средства проедут перекресток в следующем порядке:



1. Трамвай и автобус, легковой автомобиль.
2. Трамвай, легковой автомобиль, автобус.
3. Легковой автомобиль, трамвай и автобус.

Отв. ` 3

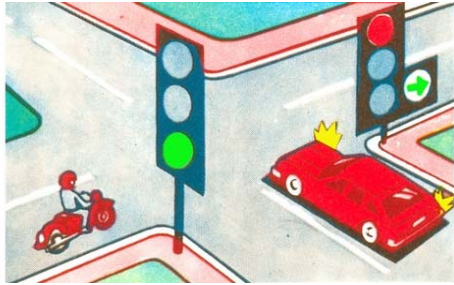
В каком ответе правильно названы те транспортные средства, которым разрешено движение?



1. Мотоцикл.
2. Грузовой автомобиль.
3. Автобус.
4. Легковой автомобиль.
5. Легковой и грузовой автомобили.

Отв. ` 4

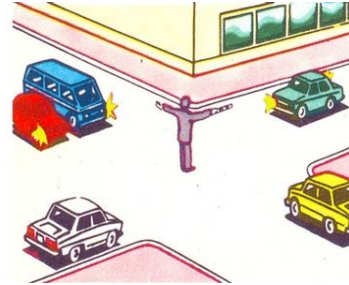
Водитель какого транспортного средства должен уступить дорогу?



1. Водитель мотоцикла.
2. Водитель автомобиля.

Отв. 2

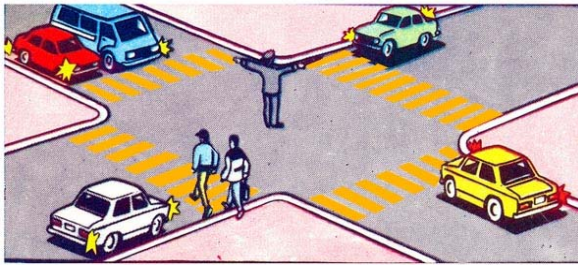
Этот сигнал регулировщика означает, что:



1. Разрешено движение синему, зеленому автомобилям. Запрещено красному, желтому, белому.
2. Разрешено движение синему, красному, зеленому автомобилям. Запрещено желтому, белому.

Отв. 2

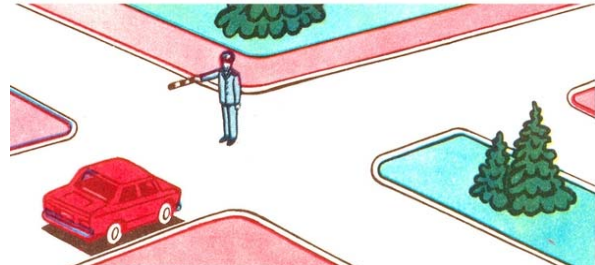
Каким транспортным средствам разрешается повернуть направо?



1. Только красному автомобилю.
2. Всем транспортным средствам.
3. Красному и зеленому автомобилям.

Отв. 3

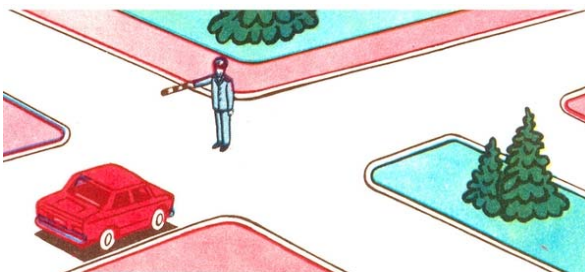
Движение разрешено:



1. Прямо.
2. Направо в первый проезд.
3. Направо во второй проезд.
4. Направо в первый и второй проезды.

Отв. 2

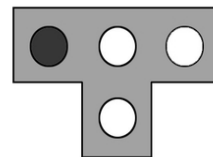
Движение разрешено:



1. Направо в первый проезд.
2. Прямо и направо в первый проезд.

Отв. 1

Данный светофор запрещает движение:



1. Только налево.
2. Прямо и налево.
3. Прямо и направо.
4. Только направо.

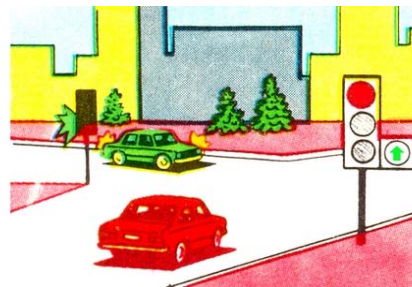
Отв. 1

Если руки регулировщика вытянуты в стороны или опущены, то движение безрельсовым транспортным средствам разрешено:

1. Со стороны груди и спины - только направо.
2. Со стороны левого и правого боков - прямо и направо.
3. Со стороны левого и правого боков - только прямо.

Отв. 2

Водитель красного автомобиля:



1. Должен уступить дорогу.
2. Имеет право на первоочередное движение.

Отв. 1

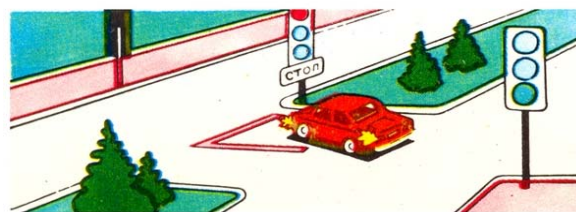
Каким транспортным средствам разрешено движение?



1. Желтому и красному автомобилям.
2. Зеленому, красному и белому автомобилям.
3. Белому и зеленому автомобилям.

Отв. 1

При каком сигнале светофора водителю автомобиля можно закончить разворот?



1. При красном.
2. При зеленом.
3. При любом.

Отв. 2

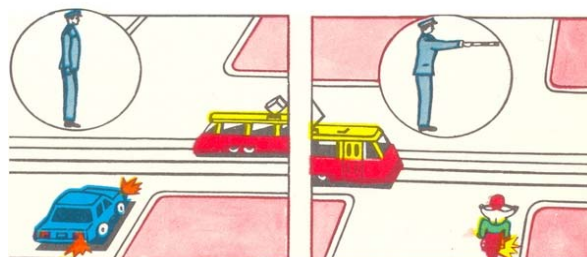
Что означает желтый и красный сигналы светофора, включенные одновременно?



1. Можно начинать движение.
2. Запрещают движение и предупреждают, что вскоре будет включен зеленый сигнал.
3. К перекрестку приближается транспортное средство, подающее специальные звуковые или проблесковые световые сигналы.

Отв. 2

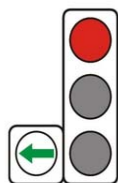
На каком рисунке водитель поворачивает правильно?



1. На левом рисунке.
2. На правом рисунке.

Отв. 1

Должен ли водитель трамвая при движении на зеленый сигнал светофора уступить дорогу транспортным средствам, движущимся с других направлений?



1. Должен.
2. Не должен.

Отв. 1

Данный светофор применяется для регулирования движения:



1. По всей ширине проезжей части.
2. По полосам проезжей части, направление движения по которым может изменяться на противоположное.
3. Только по полосам предназначенным для движения транспортных средств общего пользования.

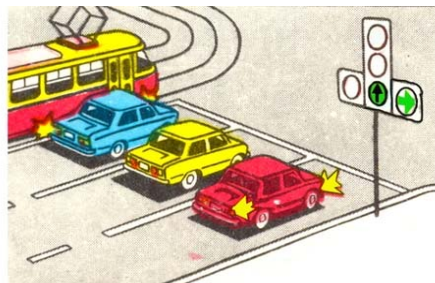
Отв. 2

Если правая рука регулировщика вытянута вперед, то движение безрельсовым транспортным средствам со стороны левого бока разрешено:

1. Во всех направлениях.
2. Только налево.

Отв. 1

Каким транспортным средствам разрешено движение при этом сигнале светофора?



1. Трамваю, желтому и красному автомобилям.
2. Желтому и красному автомобилям.
3. Всем транспортным средствам.

Отв. 2

Движение разрешено:



1. Всем транспортным средствам.
2. Мотоциклу.
3. Автомобилю и мотоциклу.

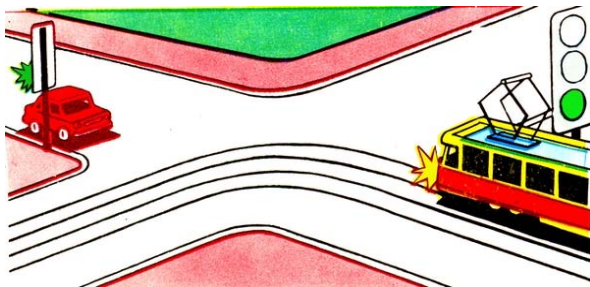
Отв. 2

Если руки регулировщика вытянуты в стороны или опущены, то движение безрельсовым транспортным средствам со стороны левого и правого боков разрешено:

1. Прямо и направо.
2. Только прямо.

Отв. 1

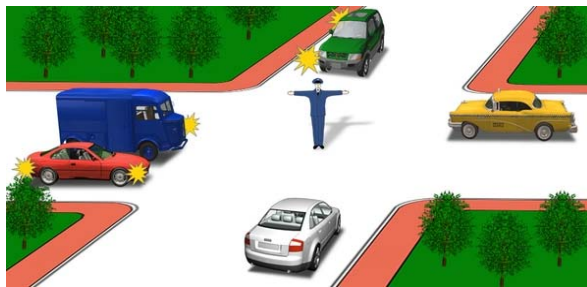
Водитель какого транспортного средства имеет преимущество в движении?



1. Водитель автомобиля.
2. Водитель трамвая.

Отв. 2

Движение запрещено:



1. Зеленому и белому автомобилям.
2. Белому, синему и зеленому автомобилям.
3. Белому и желтому автомобилям.
4. Зеленому и желтому автомобилям.

Отв. 2

При красном сигнале данного светофора движение запрещается:



1. По всей ширине проезжей части.
2. Со скоростью менее 50 км/ч.
3. По полосе, над которой он расположен.

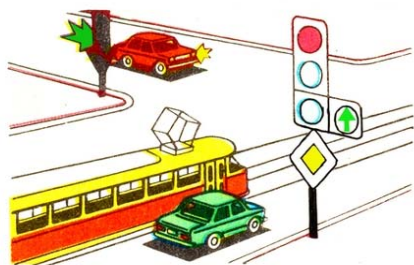
Отв. 3

Что означает круглый зеленый мигающий сигнал светофора?

1. Информирует, что въезд на перекресток запрещен.
2. Разрешает движение и информирует, что время его действия истекает и вскоре будет включен запрещающий сигнал.

Отв. 2

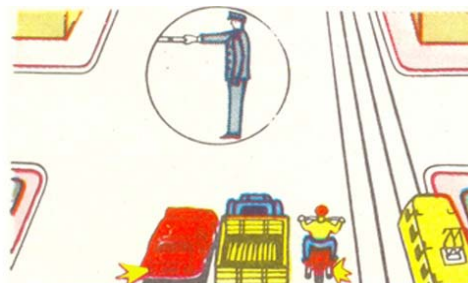
Транспортные средства проедут перекресток в следующем порядке?



1. Трамвай, красный, зеленый автомобили.
2. Красный автомобиль, трамвай одновременно с зеленым автомобилем.
3. Трамвай одновременно с зеленым автомобилем, красный автомобиль.

Отв. 2

В каком ответе правильно названы все транспортные средства, которым разрешено движение?



1. Автомобили и мотоцикл.
2. Все транспортные средства.
3. Автомобили и трамвай.

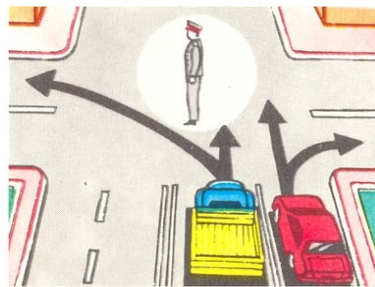
Отв. 1

Если правая рука регулировщика вытянута вперед, то движение безрельсовым транспортным средствам со стороны левого бока разрешено:

1. Прямо и налево.
2. Во всех направлениях.

Отв. 2

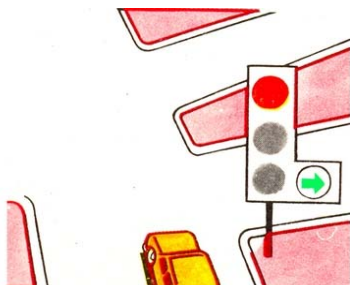
Движение запрещено:



1. Сине-желтому автомобилю-налево.
2. Сине-желтому автомобилю-прямо, красному автомобилю-прямо и направо.
3. Красному автомобилю.

Отв. 1

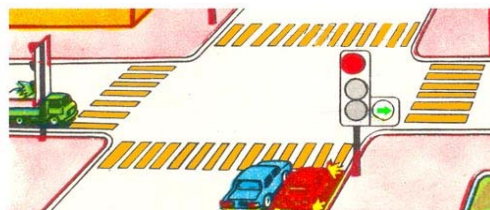
В каком направлении разрешено движение?



1. Прямо и направо в первый проезд.
2. Направо в первый проезд.
3. Направо во второй проезд.
4. Направо в первый и второй проезды.

Отв. 2

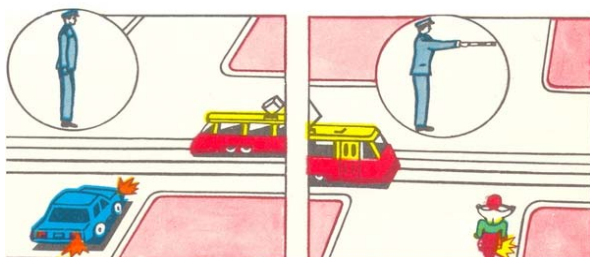
Первым проедет перекресток:



1. Красный автомобиль.
2. Синий автомобиль.
3. Зеленый автомобиль.

Отв. 3

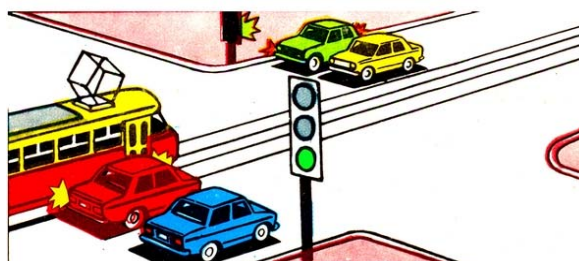
На каком рисунке водитель поворачивает правильно?



1. На левом рисунке.
2. На правом рисунке.
3. На обоих рисунках.

Отв. 1

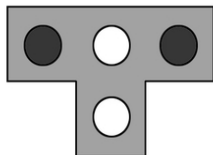
Красный автомобиль проедет перекресток:



1. Первым.
2. Вторым.
3. Третьим.
4. Последним.

Отв. 4

Данный светофор применяется для регулирования движения:



1. Трамваев и троллейбусов.
2. Только трамваев.
3. Трамваев, а также других транспортных средств общего пользования по обособленной полосе.

Отв. 3

Автомобиль проедет перекресток:



1. Первым.
2. Вторым.

Отв. 1

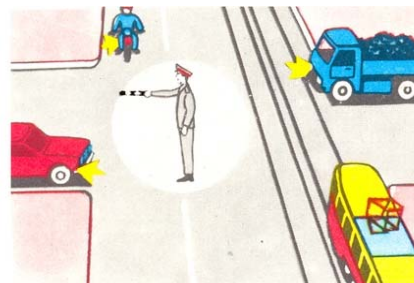
Движение разрешено:



1. Сине-желтому автомобилю-прямо, красному-направо.
2. Красному автомобилю-прямо и направо, сине-желтому-прямо.
3. Обоим автомобилям только прямо.

Отв. 2

Движение разрешено:



1. Красному автомобилю.
2. Мотоциклу.
3. Трамваю и красному автомобилю.
4. Трамваю.
5. Синему автомобилю.

Отв. 1

Разрешается ли движение по обозначенной траектории, когда реверсивные светофоры выключены?



1. Разрешается.
2. Разрешается, с целью обгона.
3. Запрещается.
4. Разрешается, при отсутствии встречного транспортного средства.

Отв. 3

Какие транспортные средства имеют право продолжить движение в данной ситуации?



1. Легковой автомобиль - прямо, патрульный автомобиль - по всем направлениям, автобус - только направо.
2. Только патрульный автомобиль - по всем направлениям.
3. Патрульный автомобиль - по всем направлениям, автобус - только направо.

Отв. 3

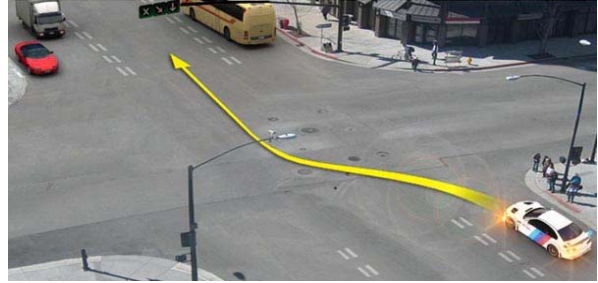
О чем информирует сигнал светофора?



1. Светофор неисправен.
2. При проезде перекрестка водители должны руководствоваться требованиями дорожных знаков.
3. Водители должны дождаться разрешающего сигнала светофора.

Отв. 3

Разрешается ли водителю легкового автомобиля объехать автобус, когда отключен реверсивный светофор?



1. Разрешается.
2. Разрешается, если автобус движется со скоростью 30км/ч.
3. Разрешается, если нет транспортных средств, двигающихся навстречу.
4. Запрещается.

Отв. 4

Какое транспортное средство должно уступить дорогу?



1. Автобус.
2. Мотоцикл и легковой автомобиль.

Отв. 1

Продолжить движение по обозначенным траекториям имеют право:



1. Водитель грузового автомобиля.
2. Водители автобуса и грузового автомобилей.
3. Водители легкового автомобиля и автобуса.
4. Водитель автобуса.

Отв. 4

Транспортные средства проедут перекресток в следующем порядке:



1. Трамвай, легковой автомобиль, автобус.
2. Легковой автомобиль, трамвай, автобус.
3. Легковой автомобиль, автобус, трамвай.

Отв. 2

В данной ситуации по обозначенным траекториям имеют право на движение:



1. Водитель желтого автобуса.
2. Водитель легкового автомобиля.
3. Водители желтого автобуса и легкового автомобиля.

Отв. 2



Имеет ли право водитель автобуса двигаться прямо в данной ситуации?



1. Имеет право.
2. Не имеет право.
3. Имеет право, если он движется по обозначенному маршруту.

Отв. 2

В каком направлении водитель может продолжить движение?



1. Направо, в первый проезд.
2. Направо, в первый и второй проезд.
3. Налево, в первый проезд.

Отв. 1

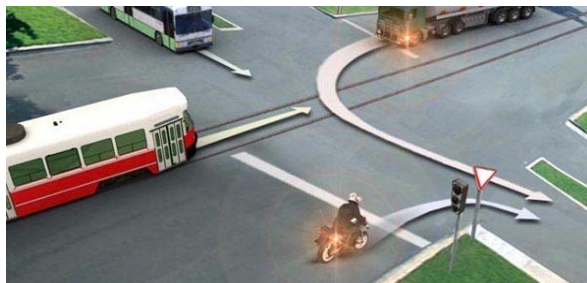
При повороте направо водитель должен уступить дорогу:



1. Только велосипедисту.
2. Только пешеходам.
3. Пешеходам и велосипедисту.
4. Может продолжать движение без остановки.

Отв. 3

Транспортные средства проедут перекресток в следующем порядке:



1. Трамвай, автобус, грузовой автомобиль, мотоцикл.
2. Автобус, грузовой автомобиль, трамвай, мотоцикл.
3. Автобус, трамвай и мотоцикл, грузовой автомобиль.

Отв. 3