

تردد خودروهای سواری سبک در جاده ها، خارج از اماکن مسکونی، با چه حداکثر سرعتی مجاز است؟

- 1 ساعت/کیلومتر 110 با سرعت .
- 2 ساعت/کیلومتر 100 با سرعت .
- 3 ساعت/کیلومتر 90 با سرعت .
- 4 ساعت/کیلومتر 80 با سرعت .
- 5 ساعت/کیلومتر 70 با سرعت .

پاسخ : 3

با چه حداکثر سرعتی مجاز (مجیز به ملزومات) تردد کامیون های حامل افرادی در بدنه میله است؟

- 1 ساعت/کیلومتر 60 با سرعت .
- 2 ساعت/کیلومتر 70 با سرعت .
- 3 ساعت/کیلومتر 80 با سرعت .

پاسخ : 1

این تابلو اخطاری در خارج از اماکن مسکونی در چه فاصله ای تا ابتدای بخش خطرناک نصب می شود؟



- 1 متری 50-100 در فاصله .
- 2 متری 150-300 در فاصله .
- 3 متری 300-500 در فاصله .

پاسخ : 2

تردد وسایل نقلیه حامل گروه های سازمان یافته کونکان با چه سرعتی مجاز است؟

- 1 ساعت/کیلومتر 60 با سرعت حداکثر .
- 2 ساعت/کیلومتر 70 با سرعت حداکثر .
- 3 ساعت/کیلومتر 80 با سرعت حداکثر .

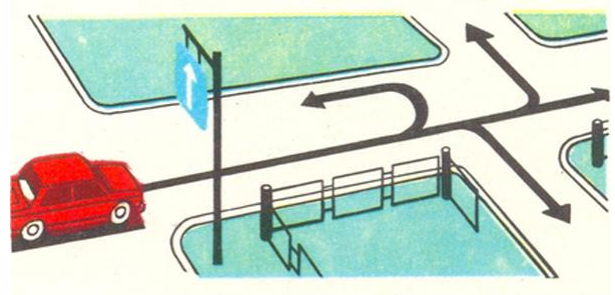
پاسخ : 1

تردد وسایل نقلیه در اماکن مسکونی با چه سرعتی مجاز است؟

- 1 ساعت/کیلومتر 60 با سرعت حداکثر .
- 2 ساعت/کیلومتر 80 با سرعت حداکثر .
- 3 ساعت/کیلومتر 90 با سرعت حداکثر .

پاسخ : 1

تردد در چه جهتی مجاز است؟



- 1 فقط در مسیر مستقیم.
- 2 در مسیر مستقیم و به سمت راست.
- 3 در مسیر مستقیم، به سمت راست و به سمت چپ.
- 4 در تمامی جهات.

پاسخ : 3

تن در خارج از اماکن مسکونی با چه 3.5 تردد با کامیون های دارای حداکثر وزن مجاز سرعتی مجاز است؟

- 1 ساعت / کیلومتر 90 با سرعت حداکثر .
- 2 ساعت / کیلومتر 70 با سرعت حداکثر .
- 3 ساعت / کیلومتر 80 با سرعت حداکثر .

پاسخ : 1

تردد اتوبوس های بین شهری در خارج از اماکن مسکونی با چه سرعتی مجاز است؟

- 1 ساعت / کیلومتر 70 با سرعت حداکثر .
- 2 ساعت / کیلومتر 90 با سرعت حداکثر .
- 3 ساعت / کیلومتر 110 با سرعت حداکثر .

پاسخ : 2

ساعت در خارج از اماکن / کیلومتر 70 آیا برای راننده اتوبوس بین شهری سرعت بیش از مسکونی مجاز است؟

- 1 فقط هنگام تردد در جاده های دارای دو یا بیش از دو خط عبور در آن مسیر مجاز است.
- 2 ساعت باشد/ کیلومتر 90 مجاز است اگر حداکثر سرعت .
- 3 ممنوع است.

پاسخ : 2

60 آیا برای رانندگان اتوبوس های حومه شهر، بین استانی و بین شهری سرعت بیش از کیلومتر در ساعت در اماکن مسکونی مجاز است؟

- 1 فقط در جاده های دارای دو یا بیش از دو خط عبور همسو مجاز است.
- 2 مجاز است.
- 3 ممنوع است.

پاسخ : 3

(ثابت) یا بکسل خشک (بیدک کشیده شدن) حداکثر فاصله بین وسایل نقلیه هنگام بکسل شدن چقدر است؟

- 1 متر 2 حداکثر .
- 2 متر 3 حداکثر .
- 3 متر 4 حداکثر .
- 4 متر 5 حداکثر .
- 5 متر 6 حداکثر .

پاسخ : 3

ایست « در حالتی که حین بکسل کردن چراغ خطر وجود نداشته یا خراب باشد، علامت کجا نصب می شود؟ «مثلث خطر» «اضطراری

- 1 در پشت وسیله نقلیه ای که بکسل می شود.
- 2 در جلوی وسیله نقلیه ای که بکسل می کند.
- 3 بنا به صلاحدید راننده بر روی یکی از وسایل نقلیه، در نقطه ای که قابل دید باشد.

پاسخ : 1

یا انعطاف پذیر مجاز (ثابت) آیا حمل افراد در بدنه کامیون هنگام بکسل کردن با بکسل خشک است؟

1. در اتاقک خودروهای بکسل کننده و بکسل شونده مجاز است.
2. فقط در اتاقک خودرو بکسل شونده مجاز است.
3. فقط در اتاقک خودرو بکسل کننده مجاز است.
4. در اتاقک هر دو خودرو هم ممنوع است.

پاسخ : 3

از میان گزینه های بکسل کردن با بکسل خشک یا انعطاف پذیر در کدام مورد حمل افراد در خودرو بکسل شونده مجاز است؟

1. در اتوبوس مجاز است.
2. در خودرو سواری سبک مجاز است.
3. مجاز است (ثابت) در بدنه کامیون هنگام بکسل با بکسل خشک .

پاسخ : 2

حداکثر سرعت مجاز برای تردد هنگام بکسل کردن با وسایل نقلیه موتوری کدام است؟

1. ساعت/کیلومتر 30 سرعت .
2. ساعت/کیلومتر 40 سرعت .
3. ساعت/کیلومتر 50 سرعت .
4. ساعت/کیلومتر 60 سرعت .
5. ساعت/کیلومتر 70 سرعت .

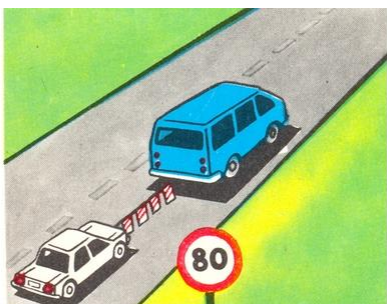
پاسخ : 3

بکسل کردن در شرایط یخبندان در کدام حالت ممنوع است؟

1. با بکسل انعطاف پذیر .
2. (ثابت) با بکسل خشک .
3. به شیوه بعضاً بار زدن .

پاسخ : 1

در این شرایط بکسل کردن با کدام گزینه حداکثر سرعت امکان پذیر است؟



1. ساعت/کیلومتر 30 سرعت .
2. ساعت/کیلومتر 50 سرعت .
3. ساعت/کیلومتر 70 سرعت .
4. ساعت/کیلومتر 80 سرعت .

پاسخ : 2

آیا حمل افراد در وسیله نقلیه موتوری بکسل شونده در حالت بکسل کردن با بکسل انعطاف پذیر مجاز است؟ (ثابت) یا خشک

1. در اتوبوس و اتوبوس برقی مجاز است.
2. فقط در خودرو سواری سبک مجاز است.
3. در بدنه کامیون و در خودرو سواری سبک مجاز است.
4. در اتاقک کامیون و در خودرو سواری سبک مجاز است.
5. ممنوع است.

پاسخ : 4

حداکثر سرعت مجاز برای بکسل کردن وسایل نقلیه با بکسل انعطاف پذیر چقدر است؟

- 1 ساعت/ کیلومتر 70 سرعت .
- 2 ساعت/ کیلومتر 60 سرعت .
- 3 ساعت/ کیلومتر 50 سرعت .
- 4 ساعت/ کیلومتر 40 سرعت .
- 5 ساعت/ کیلومتر 30 سرعت .

پاسخ : 3

بکسل کردن در شرایط یخبندان

- 1. ممنوع است.
- 2. مجاز است.
- 3. یا بعضاً بار زدن مجاز است (ثابت) در حالت بکسل کردن با بکسل خشک.

پاسخ : 3

حداکثر سرعت تردد در خارج از اماکن مسکونی هنگام بکسل کردن وسایل نقلیه موتوری چقدر است؟

- 1 ساعت/ کیلومتر 30 سرعت .
- 2 ساعت/ کیلومتر 40 سرعت .
- 3 ساعت/ کیلومتر 50 سرعت .
- 4 ساعت/ کیلومتر 60 سرعت .
- 5 ساعت/ کیلومتر 70 سرعت .

پاسخ : 3

بکسل کردن در چه حالت ممنوع است؟

- 1 (ثابت) در شرایط یخبندان با بکسل خشک .
- 2 در شرایط یخبندان با بکسل انعطاف پذیر .
- 3 با موتور سیکلت های دارای یدک جانبی.

پاسخ : 2

هنگام بکسل کردن، بکسل انعطاف پذیر چه فاصله ای را باید بین وسایل نقلیه تأمین کند؟

- 1 متر 3-1 بین .
- 2 متر 4-2 بین .
- 3 متر 6-3 بین .
- 4 متر 6-4 بین .
- 5 متر 8-4 بین .

پاسخ : 4

بکسل کردن موتور سیکلت ها مجاز است؟

- 1. بکسل کردن موتور سیکلت های دارای یدک جانبی مجاز است.
- 2. بکسل کردن موتور سیکلت های بدون یدک جانبی مجاز است.
- 3. در هر دو حالت نیز مجاز است.

پاسخ : 1

<p>حداکثر سرعت مجاز تردد در بزرگراه ها برای خودروهای سواری سبکی که پدک بکسل می کنند، چقدر است؟</p> <p>1 ساعت/کیلومتر 110 سرعت .  2 ساعت/کیلومتر 100 سرعت .  3 ساعت/کیلومتر 90 سرعت .  4 ساعت/کیلومتر 80 سرعت .  5 ساعت/کیلومتر 70 سرعت .</p> <p>پاسخ : 3</p>	<p>چقدر باید باشد؟ (ثابت) حداکثر فاصله بین وسایل نقلیه هنگام بکسل کردن با بکسل خشک</p> <p>1 متر 4 حداکثر .  2 متر 5 حداکثر .  3 متر 6 حداکثر .</p> <p>پاسخ : 1</p>
<p>حمل مسافری هنگام بکسل کردن وسایل نقلیه موتوری به حالت بعضاً بار زدن در چه حالت مجاز است؟</p> <p>1 در بدنه خودرو بکسل کننده.  2 در اتاقک خودرو بکسل شونده.  3 در بدنه خودرو بکسل شونده.  4 در اتاقک خودرو بکسل کننده.</p> <p>پاسخ : 4</p>	<p>آیا بکسل کردن موتور سیکلت های دارای پدک جانبی مجاز است؟</p> <p>1 مجاز است (ثابت) فقط با بکسل خشک .  2 ممنوع است.  3 مجاز است.</p> <p>پاسخ : 3</p>
<p>حداکثر سرعت مجاز برای تردد حین بکسل کردن با بکسل انعطاف پذیر چقدر است؟</p> <p>1 ساعت/کیلومتر 70 سرعت .  2 ساعت/کیلومتر 60 سرعت .  3 ساعت/کیلومتر 50 سرعت .  4 ساعت/کیلومتر 40 سرعت .  5 ساعت/کیلومتر 30 سرعت .</p> <p>پاسخ : 3</p>	<p>بار بر روی وسیله نقلیه طوری توزیع و در صورت لزوم تثبیت می شود که</p> <p>1. بالاتر از کتاره های سطح بیرون نزنند.  2. سر و صدای زیاد نداشته، گرد و غبار ایجاد نکند یا جاده و محیط زیست را آلوده نکند.  3. متر از حاشیه عقب وسیله نقلیه بیرون نزنند 0.8 بیش از .</p> <p>پاسخ : 2</p>

آیا حمل افراد در تریلر مجاز است؟

1. ممنوع است.
2. مجاز است.
3. فقط در خصوص افرادی که بار را همراهی می کنند مجاز است.

پاسخ : 1

حمل کودکان بر روی صندلی جلوی خودرو سواری سبک، چنانچه مجهز به تجهیزات نگهدارنده کودکان نیست، مجاز است اگر

1. سال تمام دارند 10 آنها .
2. سال تمام دارند 11 آنها .
3. سال تمام دارند 12 آنها .

پاسخ : 3

آیا حین تردد حضور افراد در بدنه کامیون در صورتی که مجهز به ملزومات حمل افراد نیست، مجاز است؟

1. ممنوع است.
2. در جاده هایی که بزرگراه محسوب نمی شوند مجاز است.
3. فقط در خصوص افرادی که بار را همراهی می کنند یا برای دریافت آن عازمند، مجاز است. به شرطی که آنها با صندلی های نصب شده در سطحی پایین تر از کناره های خودرو تأمین شده باشند

پاسخ : 3

سال بر روی صندلی عقب موتور سیکلت مجاز است؟ 12 آیا حمل کودکان زیر

1. مجاز است.
2. ممنوع است.

پاسخ : 2

یا انعطاف پذیر حمل افراد در اتوبوسی که بکسل (ثابت) آیا هنگام بکسل کردن با بکسل خشک می شود مجاز است؟

1. مجاز است.
2. مسافر مجاز است 8 تا .
3. ممنوع است.

پاسخ : 3

حمل افراد در تریلر

1. ممنوع است.
2. مجاز است.
3. فقط در خصوص افرادی که بار را همراهی می کنند مجاز است.

پاسخ : 1

در صورت بکسل کردن با بکسل انعطاف پذیر یا خشک، آیا حمل افراد در وسیله نقلیه موتوری بکسل شونده مجاز است؟

بکسل کردن اتوبوس در شرایط یخبندان در چه حالت ممنوع است؟

1. در اتوبوس و اتوبوس برقی مجاز است.
2. در اتافک کامیون و در خودرو سواری سبک مجاز است.
3. در بدنه کامیون و در خودرو سواری سبک مجاز است.
4. ممنوع است.

1. با بکسل انعطاف پذیر.
2. (ثابت) با بکسل خشک .

پاسخ : 1

پاسخ : 2

حین حمل گروه های سازمان یافته کودکان با اتوبوس، حضور چند نفر همراه در سالن الزامی است؟

حمل افراد ممنوع است اگر:

1. تعداد افراد در سالن اتوبوس در حال تردد در خطوط تردد گردشگری بیش از تعداد صندلی . های تعبیه شده است
2. تعداد افراد در سالن اتوبوس در حال تردد در خطوط تردد بین شهری بیش . از تعداد صندلی های تعبیه شده است
3. در هر دو حالت.

1. یک همراه بالغ.
2. دو همراه بالغ.
3. سه همراه بالغ.

پاسخ : 3

پاسخ : 1

ساعت مجاز / کیلومتر 70 آیا برای اتوبوس ها تردد در خارج از اماکن مسکونی با سرعت است؟

در تمامی جاده های خارج از اماکن مسکونی حداکثر سرعت مجاز برای تردد اتوبوس های حامل مسافری در مسیرهای بین استانی و بین شهری چقدر است؟

1. ساعت/کیلومتر 60 سرعت .
2. ساعت/کیلومتر 70 سرعت .
3. ساعت/کیلومتر 90 سرعت .

1. مجاز است.
2. ممنوع است.

پاسخ : 3

پاسخ : 1

حداکثر سرعت مجاز برای تردد اتوبوس های حمل و نقل بین شهری در خارج از اماکن مسکونی چقدر است؟

- 1. ساعت/کیلومتر 60 سرعت .
- 2. ساعت/کیلومتر 70 سرعت .
- 3. ساعت/کیلومتر 90 سرعت .

پاسخ : 3

حداکثر سرعت مجاز برای تردد اتوبوس های حمل و نقل بین شهری در اماکن مسکونی چقدر است؟

- 1. ساعت/کیلومتر 60 سرعت .
- 2. ساعت/کیلومتر 70 سرعت .
- 3. ساعت/کیلومتر 90 سرعت .

پاسخ : 1

یا (ثابت) آیا حمل افراد در اتوبوسی که بکسل می شود حین بکسل کردن با بکسل خشک انعطاف پذیر مجاز است؟

- 1. مجاز است.
- 2. ممنوع است.

پاسخ : 2

و «منطقه مسکونی» حداکثر سرعت مجاز برای تردد اتوبوس ها در مناطق دارای علائم چقدر است؟ «پایان منطقه مسکونی»

- 1. ساعت/کیلومتر 20 سرعت .
- 2. ساعت/کیلومتر 30 سرعت .
- 3. ساعت/کیلومتر 40 سرعت .

پاسخ : 1

آیا حمل مسافری در اتوبوس بکسل شونده مجاز است؟

- 1. ممنوع است.
- 2. مجاز است.

پاسخ : 2

، راننده کامیون مجبور است حداکثر با (مجهز به ملزومات) در صورت حمل افراد در بدنه مبلیه چه سرعتی حرکت کند؟

- 1. ساعت/کیلومتر 50 سرعت .
- 2. ساعت/کیلومتر 60 سرعت .
- 3. ساعت/کیلومتر 70 سرعت .

پاسخ : 2



در صورت وجود این علامت رانندگان اتوبوس های بین شهری با حداکثر چه سرعتی حق تردد دارند؟



1. ساعت/کیلومتر 70 سرعت .
2. ساعت/کیلومتر 90 سرعت .
3. ساعت/کیلومتر 110 سرعت .

پاسخ : 2

راننده اتوبوس بکسل کننده در وضعیت مزبور با چه حداکثر سرعتی می تواند تردد داشته باشد؟



1. ساعت/کیلومتر 50 سرعت .
2. ساعت/کیلومتر 60 سرعت .
3. ساعت/کیلومتر 90 سرعت .

پاسخ : 1

راننده اتوبوس بین شهری در وضعیت مزبور با چه حداکثر سرعتی می تواند تردد داشته باشد؟



1. ساعت/کیلومتر 60 سرعت .
2. ساعت/کیلومتر 70 سرعت .
3. ساعت/کیلومتر 80 سرعت .
4. ساعت/کیلومتر 90 سرعت .

پاسخ : 4

راننده اتوبوس در منطقه مشخص شده با این علامت جاده ای با چه سرعتی می تواند به حرکت خود ادامه دهد؟



1. ساعت/کیلومتر 60 کمتر از .
2. ساعت/کیلومتر 70 ساعت و اما حداکثر /کیلومتر 60 حداقل .
3. ساعت/کیلومتر 90 ساعت و اما حداکثر /کیلومتر 60 حداقل .

پاسخ : 3

آیا در این وضعیت حمل مسافرین در سالن اتوبوس مجاز است؟



1. ممنوع است.
2. مجاز است.
3. مطابق با تعداد صندلی ها مجاز است.

پاسخ : 1

با انعطاف پذیر حمل مسافرین در اتوبوسی که (ثابت) آیا در حالت بکسل کردن با بکسل خشک بکسل می شود مجاز است؟

1. ممنوع است.
2. مجاز است (ثابت) هنگام بکسل کردن با بکسل خشک .
3. مجاز است.

پاسخ : 1

حداکثر سرعت مجاز برای تردد اتوبوس های بین شهری در بزرگراه ها چقدر است؟

- 1 ساعت/کیلومتر 70 تا سرعت .
- 2 ساعت/کیلومتر 80 تا سرعت .
- 3 ساعت/کیلومتر 90 تا سرعت .
- 4 ساعت/کیلومتر 100 تا سرعت .
- 5 ساعت/کیلومتر 110 تا سرعت .

پاسخ : 3

هنگام بکسل کردن بر روی وسیله نقلیه ای که بکسل می شود چه چیزی را باید روشن کرد؟

- 1 چراغ های نور بالا.
- 2 چراغ های نور پایین.
- 3 چراغ خطر.

پاسخ : 3

حداکثر سرعت مجاز برای تردد اتوبوس های بین شهری در بزرگراه ها چقدر است؟

- 1 ساعت/کیلومتر 70 تا سرعت .
- 2 ساعت/کیلومتر 80 تا سرعت .
- 3 ساعت/کیلومتر 110 تا سرعت .
- 4 ساعت/کیلومتر 100 تا سرعت .
- 5 ساعت/کیلومتر 90 تا سرعت .

پاسخ : 5

حداکثر سرعت مجاز برای تردد اتوبوس در بخش های مشمول این تابلوی راهنمایی و رانندگی در جاده چقدر است؟



- 1 ساعت/کیلومتر 70 تا سرعت .
- 2 ساعت/کیلومتر 80 تا سرعت .
- 3 ساعت/کیلومتر 90 تا سرعت .
- 4 ساعت/کیلومتر 100 تا سرعت .
- 5 ساعت/کیلومتر 110 تا سرعت .

پاسخ : 3

حداکثر سرعت مجاز برای تردد خودروهای سواری سبک در بخش های مشمول این تابلوی راهنمایی و رانندگی در جاده چقدر است؟



- 1 ساعت/کیلومتر 70 تا سرعت .
- 2 ساعت/کیلومتر 80 تا سرعت .
- 3 ساعت/کیلومتر 90 تا سرعت .
- 4 ساعت/کیلومتر 100 تا سرعت .
- 5 ساعت/کیلومتر 110 تا سرعت .

پاسخ : 5

منطقه «سرعت مجاز برای تردد وسایل نقلیه در حیطه مشمول تابلوهای راهنمایی و رانندگی چقدر است؟ «پایان منطقه مسکونی» و «مسکونی

- 1 ساعت/کیلومتر 5 حداکثر با سرعت .
- 2 ساعت/کیلومتر 10 حداکثر با سرعت .
- 3 ساعت/کیلومتر 20 حداکثر با سرعت .

پاسخ : 3

تن در حیطه تأثیرگذاری علامت قید 3.5 تردد راننده کامیون دارای حداکثر وزن مجاز تا سقف شده با چه حداکثر سرعتی مجاز است؟



1. ساعت/کیلومتر 50 حداکثر .
2. ساعت/کیلومتر 70 حداکثر .
3. ساعت/کیلومتر 90 حداکثر .

پاسخ : 3

هنگام پدک کشیدن وسیله نقلیه موتوری در کدام خط عبور این جاده می توانید به تردد ادامه دهید؟



- 1 فقط راست.
- 2 در همه خطوط.

پاسخ : 1

راننده هنگام انتخاب سرعت کمتر از سرعت تعیین شده چه شرایطی را باید مدنظر داشته باشد؟

- 1 وضعیت پوشش جاده.
- 2 میدان دید در مسیر تردد.
- 3 دو شرط قید شده.

پاسخ : 3

راننده چه سرعتی را باید در حیطه حداکثر مجاز انتخاب کند؟

1. سرعتی که اداره تمام عیار وسیله نقلیه را تأمین کند.
2. آزاد است هر سرعتی را که کمتر از حداکثر مجاز باشد انتخاب کند.

پاسخ : 1

برای راننده کدام گزینه ممنوع است؟

1. با سرعت بیش از حداکثر سرعت تعیین شده بر اساس مشخصات فنی وسیله نقلیه مزبور تردد .
2. با سرعت بیش از سرعت پیش بینی شده بر اساس .
3. نصب شده بر روی وسیله نقلیه تردد کند «محدودیت سرعت» (برچسب) علامت شناسایی بدون هیچ ضرورتی با سرعت خیلی کم حرکت کرده و مانع تردد وسایل نقلیه دیگر شود.
4. سریع ترمز کند اگر این امر برای جلوگیری از وقوع تصادف رانندگی ضرورتی ندارد.
- 5 همه اقدامات قید شده.

پاسخ : 5

برای راننده کدام گزینه ممنوع است؟

1. ساعت/کیلومتر 30 عبور از تقاطع هم سطح با راه آهن با سرعت بیش از .
2. ساعت/کیلومتر 30 عبور از تقاطع هم سطح با راه آهن با سرعت کمتر از .
3. تردد در تقاطع راه آهن بدون اجازه مسوول ایستگاه تقاطع با راه آهن، با خودروهای کندرو با .
3. ساعت و تراکتور های مجهز به بیل تسطیح خاک/کیلومتر 8 سرعت کمتر از

پاسخ : 3

برای راننده ازدیاد سرعت ممنوع است اگر

1. این امر مانع سبقت گرفتن راننده وسیله نقلیه ای باشد که در حال سبقت گرفتن از وی است.
2. این امر برای باز کردن راه راننده ای که بمنظور رعایت حق تقدم وی ایستاده، ضرورت دارد.
3. این امر بمنظور تخلیه تقاطع انجام می گیرد.

پاسخ : 1

راننده هنگام نزدیک شدن به تقاطع باید با سرعتی اقدام به رانندگی وسیله نقلیه کند که

1. بیش از حداکثر مجاز تعیین شده برای آن مقطع نباشد.
2. از امکان توقف و راه دادن به وسایل نقلیه دارای حق تقدم برای تردد، برخوردار باشد.

پاسخ : 2

متر از حاشیه خارجی چراغ مشخص کننده حدود 0.5 در صورتی که بار از کناره وسیله نقلیه جانبی بیرون زده باشد، آیا ضرورت دارد در ساعات روشن روز بار با علامت شناسایی ، در ساعات تاریک روز و در شرایط دید کم، «بار با اندازه های جانبی بزرگ» (برچسب) همچنین با منعکس کننده های نور یا چراغ های گردان در جلو به رنگ سفید و در عقب به رنگ قرمز مشخص شود؟

1. بلی.
2. خیر.

پاسخ : 1

راننده در چه مورد مجبور است سرعت را کاهش دهد؟

1. حمل و نقل کودکان» (برچسب) هنگام نزدیک شدن به وسایل نقلیه مجهز به علامت شناسایی .
2. هنگام سوار و پیاده کردن کودکان
3. در صورت خیرگی چشم ها.
4. در صورتی که برای تردد مانعی یا خطری ایجاد شود.
5. در صورت نزدیک شدن وسیله نقلیه ای با چراغ های گردان چشمک زن روشن به رنگ آبی .
6. و قرمز ، و همچنین نزدیک شدن به وسیله نقلیه ای با چراغ های گردان چشمک زن روشن به رنگ آبی یا آبی و قرمز، که در حالت ایستاده است
7. در همه موارد قید شده.

پاسخ : 5

سال در کدام گزینه ممنوع است؟ 12 حمل و نقل کودکان زیر

1. در بدنه کامیون با بدنه لبه دار.
2. در بدنه کامیون با بدنه استیشن.

پاسخ : 1

«C» و «B» حمل چه تعداد مسافر با کامیونی که راننده آن دارای گواهینامه رانندگی پایه است، با رعایت مقررات حمل و نقل نفرات با کامیون ها، مجاز است؟

1. مسافر 8تعداد .
2. مسافر 9تعداد .
3. مسافر 4تعداد .

پاسخ : 1

حمل بار ممنوع است اگر

1. موجب محدود شدن میدان دید راننده می شود.
2. اداره کردن وسیله نقلیه را دشوار ساخته، ثبات را ضعیف می سازد.
3. پویشاند، و همچنین مزاحم درک علائمی می شود که با دست نشان داده می شوند
4. در همه موارد قید شده.

پاسخ : 4

متر ا بیرون زده باشد، آیا ضرورت دارد در 1.2 در صورتی که بار از لبه عقب وسیله نقلیه ، و در «بار با اندازه های جانبی بزرگ» (برچسب) ساعات روشن روز بار با علامت شناسایی ساعات تاریک روز و در شرایط دید کم، همچنین با منعکس کننده های نور یا چراغ های گردان در جلو به رنگ سفید و در عقب به رنگ قرمز مشخص شود؟

1. بلی.
2. خیر.

پاسخ : 1

متر ا بیرون زده باشد، آیا ضرورت دارد در 0.6 در صورتی که بار از لبه عقب وسیله نقلیه ، و در «بار با اندازه های جانبی بزرگ» (برچسب) ساعات روشن روز بار با علامت شناسایی ساعات تاریک روز و در شرایط دید کم، همچنین با منعکس کننده های نور یا چراغ های گردان در جلو به رنگ سفید و در عقب به رنگ قرمز مشخص شود؟

1. بلی.
2. خیر.

پاسخ : 2

اگر وضعیت و چیدمان بار این امکان را فراهم نمی سازند که حمل آن مطابق با مفاد مقررات حمل و نقل انجام گیرد، در آن صورت راننده باید

1. بار را با موفقیت به نزدیکترین محل برای تخلیه برساند.
2. تخلیفات را برطرف کرده یا تردد آتی خود را لغو نماید.

پاسخ : 2

متر از حاشیه خارجی چراغ مشخص کننده حدود 0.3 در صورتی که بار از کناره وسیله نقلیه جانبی بیرون زده باشد، آیا ضرورت دارد در ساعات روشن روز بار با علامت شناسایی ، و در ساعات تاریک روز و در شرایط دید کم، «بار با اندازه های جانبی بزرگ» (برچسب) همچنین با منعکس کننده های نور یا چراغ های گردان در جلو به رنگ سفید و در عقب به رنگ قرمز مشخص شود؟

1. بلی.
2. خیر.

پاسخ : 2