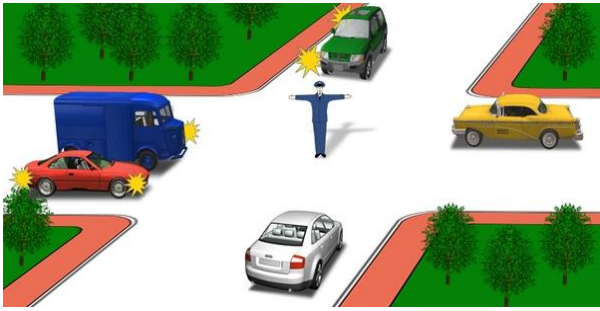


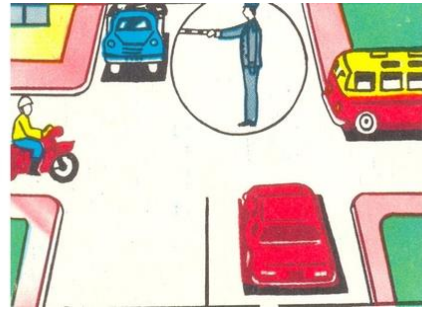
Երթեւեկությունն արգելվում է՝



1. Կարմիր և սպիտակ ավտոմոբիլներին:
2. Կապույտ, կանաչ և սպիտակ ավտոմոբիլներին:
3. Սպիտակ, կապույտ և դեղին ավտոմոբիլներին:

Պատ.՝2

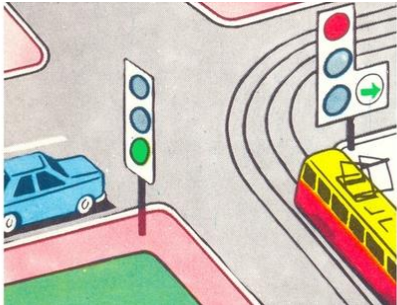
Վարորդներից ո՞վ իրավունք ունի երթեւեկել ուղիղ:



1. Ավտոբուսի և մոտոցիկլի վարորդները:
2. Թեթև մարդատար և բեռնատար ավտոմոբիլների վարորդները:
3. Թեթև մարդատար ավտոմոբիլի վարորդը:

Պատ.՝3

Ո՞ր տրանսպորտային միջոցի վարորդը պետք է զիջի ճանապարհը:



1. Ավտոմոբիլի վարորդը:
2. Տրամվայի վարորդը:

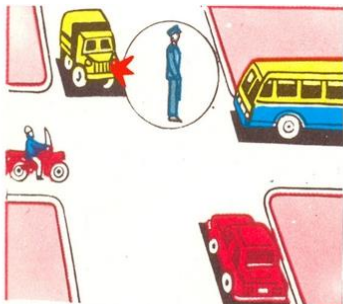
Պատ.՝2

Եթե կարգավորողի աջ ձեռքը պարզված է առաջ, ապա ոչ ռելսագնաց տրանսպորտային միջոցների երթեւեկությունը թույլատրվում է՝

1. Ձախ կողմից՝ դեպի ձախ և հակառակ ուղղությամբ:
2. Աջ կողմից՝ միայն դեպի աջ:
3. Ձախ կողմից՝ բոլոր ուղղություններով:
4. Թիկունքից՝ միայն դեպի աջ:

Պատ.՝3

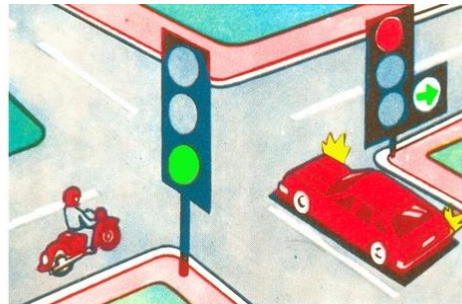
Ո՞ր պատասխանում են ճիշտ նշված այն տրանսպորտային միջոցները, որոնց թույլատրվում է երթեւեկությունը:



1. Մոտոցիկլը:
2. Բեռնատար ավտոմոբիլը:
3. Ավտոբուսը:
4. Թեթև մարդատար ավտոմոբիլը:
5. Թեթև մարդատար և բեռնատար ավտոմոբիլները:

Պատ.՝4

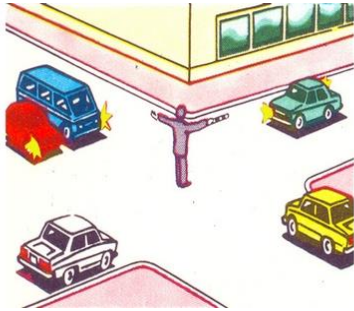
Ո՞ր տրանսպորտային միջոցի վարորդը պետք է զիջի ճանապարհը՝



1. Մոտոցիկլի վարորդը:
2. Ավտոմոբիլի վարորդը:

Պատ.՝2

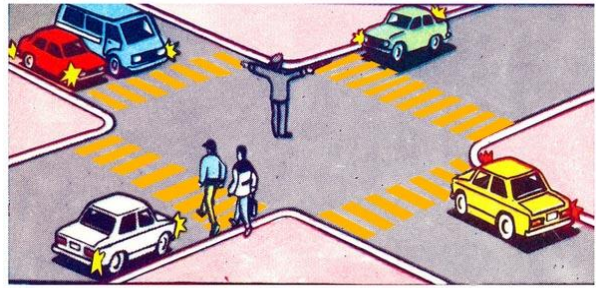
Կարգավորողի այս ազդանշանը նշանակում է, որ երթևեկությունը թույլատրվում է՝



1. Կապույտ եւ կանաչ ավտոմոբիլներին: Արգելվում է կարմիրին, դեղինին եւ սպիտակին:
2. Կապույտ, կարմիր եւ կանաչ ավտոմոբիլներին: Արգելվում է դեղինին եւ սպիտակին:

Պատ.՝2

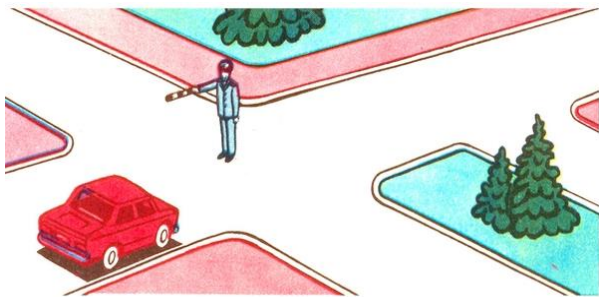
Ո՞ր տրանսպորտային միջոցները կարող են կատարել աջ շրջադարձ:



1. Միայն կարմիր ավտոմոբիլը:
2. Բոլոր տրանսպորտային միջոցները:
3. Կարմիր եւ կանաչ ավտոմոբիլները:

Պատ.՝3

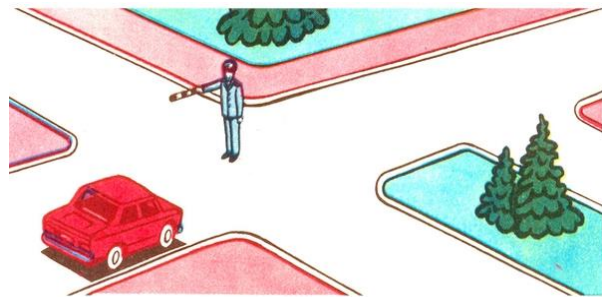
Երթևեկությունը թույլատրվում է՝



1. Ուղիղ:
2. Դեպի աջ՝ առաջին անցումով:
3. Դեպի աջ՝ երկրորդ անցումով:
4. Դեպի աջ՝ առաջին եւ երկրորդ անցումներով:

Պատ.՝2

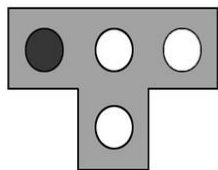
Երթևեկությունը թույլատրվում է՝



1. Դեպի աջ՝ առաջին անցումով:
2. Ուղիղ եւ դեպի աջ՝ առաջին անցումով:

Պատ.՝1

Այս լուսացույցն արգելում է երթևեկությունը՝



1. Միայն դեպի ձախ:
2. Ուղիղ եւ դեպի ձախ:
3. Ուղիղ եւ դեպի աջ:
4. Միայն դեպի աջ:

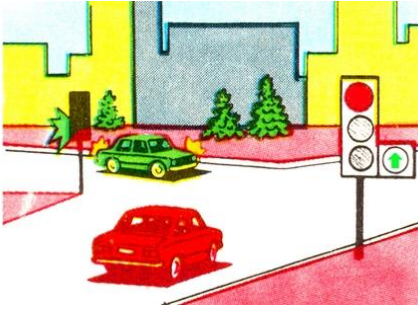
Պատ.՝1

Եթե կարգավորողի ձեռքերը կողմ են պարզված կամ իջեցված են, ապա ոչ ռելսագնաց տրանսպորտային միջոցների երթևեկությունը թույլատրվում է՝

1. Թիկունքի եւ կրծքի կողմից՝ միայն դեպի աջ:
2. Ձախ եւ աջ կողմերից՝ ուղիղ եւ դեպի աջ:
3. Ձախ եւ աջ կողմերից՝ միայն ուղիղ:

Պատ.՝2

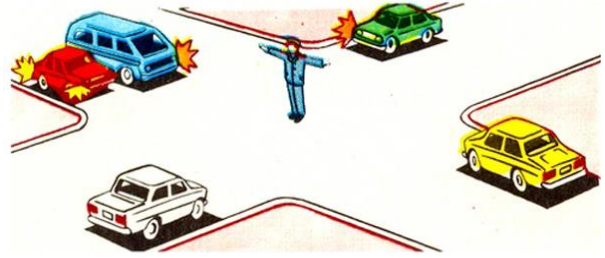
Կարմիր ավտոմոբիլի վարորդը՝



- 1. Պետք է զիջի ճանապարհը:
- 2. Ունի առաջնահերթ երթևեկության իրավունք:

Պատ.՝1

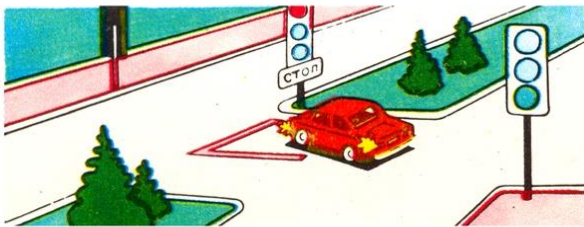
Ո՞ր տրանսպորտային միջոցներին է թույլատրվում երթևեկությունը:



- 1. Դեղին և կարմիր ավտոմոբիլներին:
- 2. Կանաչ, կարմիր և սպիտակ ավտոմոբիլներին:
- 3. Սպիտակ և կանաչ ավտոմոբիլներին:

Պատ.՝1

Լուսացույցի ի՞նչ ազդանշանի դեպքում ավտոմոբիլի վարորդը կարող է ավարտել հետադարձը:



- 1. Կարմիր:
- 2. Կանաչ:
- 3. Ցանկացած:

Պատ.՝2

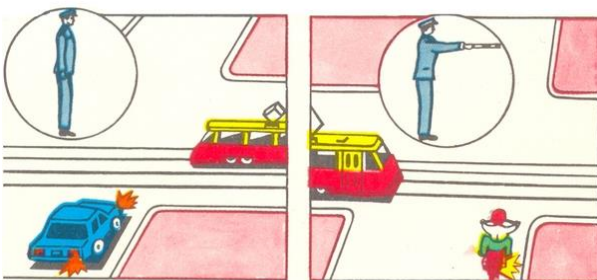
Ի՞նչ է նշանակում լուսացույցի դեղին և կարմիր գույների ազդանշանների զուգակցումը:



- 1. Թույլատրվում է սկսել երթևեկությունը:
- 2. Արգելվում է երթևեկությունը և տեղեկացնում կանաչ ազդանշանի առաջիկայում միանալու մասին:
- 3. Խաչմերուկին մոտենում է հատուկ ձայնային ազդանշան և առկայծող փարոսիկներ միացրած տրանսպորտային միջոց:

Պատ.՝2

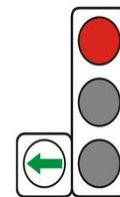
Ո՞ր նկարում է վարորդը ճիշտ կատարում շրջադարձը:



- 1. Ձախ նկարում:
- 2. Աջ նկարում:

Պատ.՝1

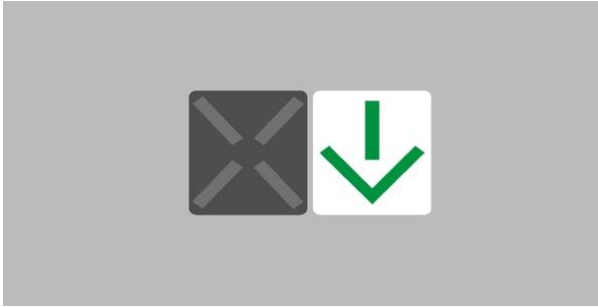
Պարտավո՞ր է արդյոք տրամվայի վարորդը լուսացույցի կանաչ ազդանշանի դեպքում զիջել ճանապարհին այլ ուղղություններից մոտեցող տրանսպորտային միջոցներին:



- 1. Պարտավոր է:
- 2. Պարտավոր չէ:

Պատ.՝1

Այս լուսացույցը կիրառվում է երթևեկությունը կարգավորելու համար՝



1. Երթևեկելի մասի ամբողջ լայնությամբ:
2. Երթևեկելի մասի այն գոտիներով, որտեղ երթևեկության ուղղությունը կարող է փոխվել հանդիպակացի:
3. Միայն ընդհանուր օգտագործման տրանսպորտային միջոցների երթևեկության համար նախատեսված գոտիներում:

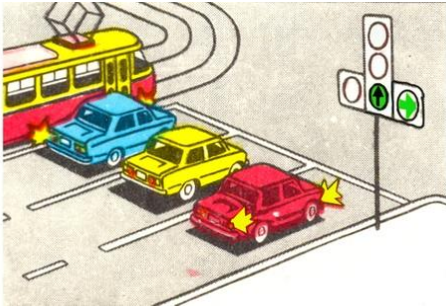
Պատ.՝2

Եթե կարգավորողի աջ ձեռքը պարզված է առաջ, ապա նրա ձախ կողմից ոչ ռեյսագնաց տրանսպորտային միջոցների երթևեկությունը թույլատրվում է՝

1. Բոլոր ուղղություններով:
2. Միայն դեպի ձախ:

Պատ.՝1

Ո՞ր տրանսպորտային միջոցների երթևեկությունն է թույլատրվում լուսացույցի տվյալ ազդանշանի դեպքում:



1. Տրամվայի, դեղին և կարմիր ավտոմոբիլների:
2. Դեղին և կարմիր ավտոմոբիլների:
3. Բոլոր տրանսպորտային միջոցների:

Պատ.՝2

Երթևեկությունը թույլատրվում է՝



1. Բոլոր տրանսպորտային միջոցներին:
2. Մոտոցիկլին:
3. Ավտոմոբիլին և մոտոցիկլին:

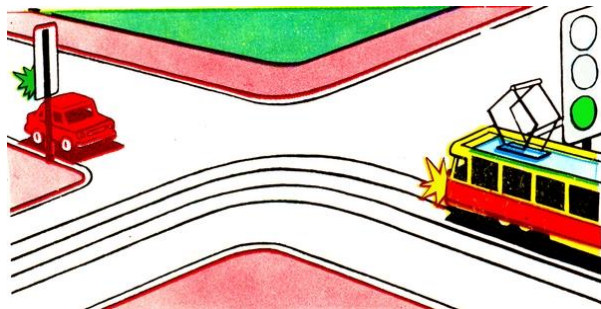
Պատ.՝2

Եթե կարգավորողի ձեռքերը կողմ են պարզված կամ իջեցված են, ապա նրա ձախ և աջ կողմերից ոչ ռեյսագնաց տրանսպորտային միջոցների երթևեկությունը թույլատրվում է՝

1. Ուղիղ և դեպի աջ:
2. Միայն ուղիղ:

Պատ.՝1

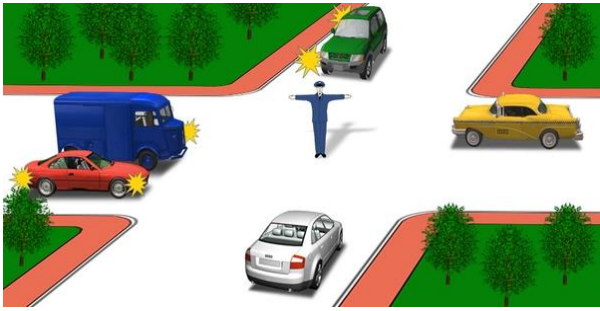
Ո՞ր տրանսպորտային միջոցի վարորդն ունի երթևեկության առավելություն:



1. Ավտոմոբիլի վարորդը:
2. Տրամվայի վարորդը:

Պատ.՝2

Երթեւեկությունն արգելվում է՝



1. Կանաչ և սպիտակ ավտոմոբիլներին:
2. Սպիտակ, կապույտ և կանաչ ավտոմոբիլներին:
3. Սպիտակ և դեղին ավտոմոբիլներին:
4. Կանաչ և դեղին ավտոմոբիլներին:

Պատ.՝2

Այս լուսացույցի կարմիր ազդանշանի դեպքում երթեւեկությունն արգելվում է՝



1. Երթեւեկելի մասի ամբողջ լայնությամբ:
2. 50 կմ/ժ ոչ ավելի արագությամբ:
3. Այն գոտիով, որի վերելում տեղակայված է:

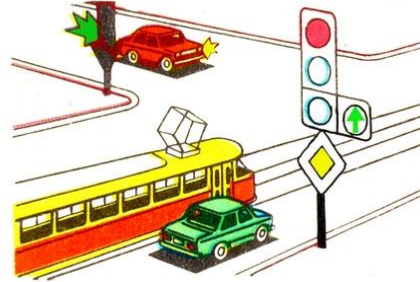
Պատ.՝3

Ի՞նչ նշանակություն ունի լուսացույցի կլոր կանաչ թարթող ազդանշանը:

1. Տեղեկացնում է, որ մուտքը խաչմերուկ արգելվում է:
2. Թույլատրում է երթեւեկությունը և տեղեկացնում, որ դրա գործողության ժամկետը լրանում է և շուտով կմիանա արգելող ազդանշանը:

Պատ.՝2

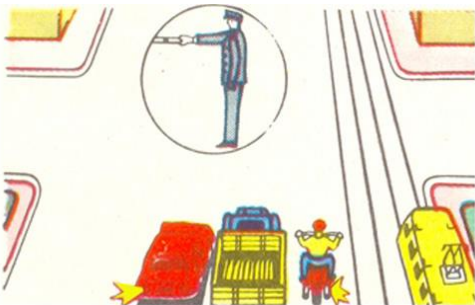
Տրանսպորտային միջոցները խաչմերուկը կանցնեն հետեւյալ հերթականությամբ՝



1. Տրամվայը, կարմիր ավտոմոբիլը, կանաչ ավտոմոբիլը:
2. Կարմիր ավտոմոբիլը, տրամվայը՝ կանաչ ավտոմոբիլի հետ միաժամանակ:
3. Տրամվայը՝ կանաչ ավտոմոբիլի հետ միաժամանակ, կարմիր ավտոմոբիլը:

Պատ.՝2

Ո՞ր պատասխանում են ճիշտ նշված այն տրանսպորտային միջոցները, որոնց երթեւեկությունը թույլատրվում է:



1. Ավտոմոբիլները և մոտոցիկլը:
2. Բոլոր տրանսպորտային միջոցները:
3. Ավտոմոբիլները և տրամվայը:

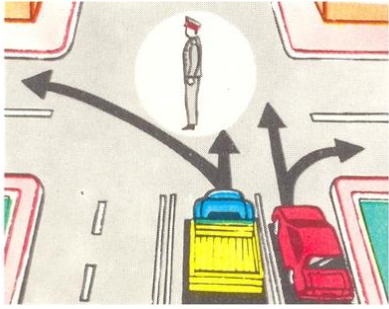
Պատ.՝1

Եթե կարգավորողի աջ ձեռքը պարզված է առաջ, ապա նրա ձախ կողմից ոչ ռելսագնաց տրանսպորտային միջոցների երթեւեկությունը թույլատրվում է՝

1. Ուղիղ և դեպի ձախ:
2. Բոլոր ուղղություններով:

Պատ.՝2

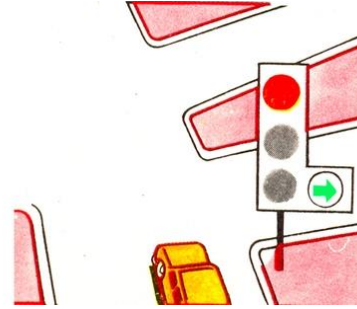
Երթեւեկությունն արգելվում է՝



1. Կապտադեղին ավտոմոբիլին՝ դեպի ձախ:
2. Կապտադեղին ավտոմոբիլին՝ ուղիղ, կարմիր ավտոմոբիլին՝ ուղիղ եւ դեպի աջ:
3. Կարմիր ավտոմոբիլին:

Պատ.՝1

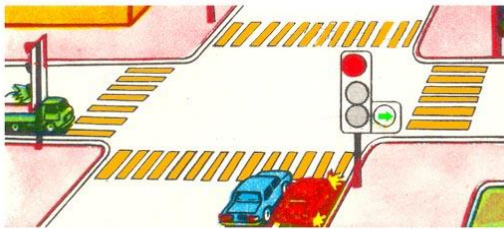
Ո՞ր ուղղությամբ է թույլատրվում երթեւեկությունը:



1. Ուղիղ եւ դեպի աջ՝ առաջին անցումով:
2. Դեպի աջ՝ առաջին անցումով:
3. Դեպի աջ՝ երկրորդ անցումով:
4. Դեպի աջ՝ առաջին եւ երկրորդ անցումներով:

Պատ.՝2

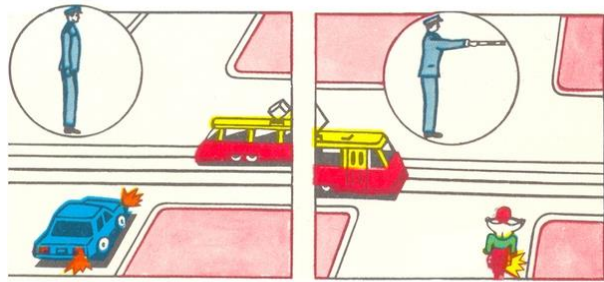
Խաչմերուկն առաջինը կանցնի՝



1. Կարմիր ավտոմոբիլը:
2. Կապույտ ավտոմոբիլը:
3. Կանաչ ավտոմոբիլը:

Պատ.՝3

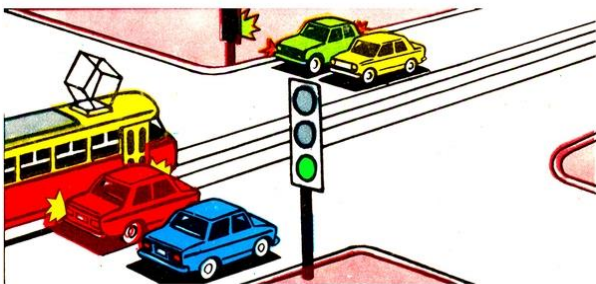
Ո՞ր նկարում է վարորդը ճիշտ կատարում շրջադարձը:



1. Ձախ նկարում:
2. Աջ նկարում:
3. Երկու նկարներում էլ:

Պատ.՝1

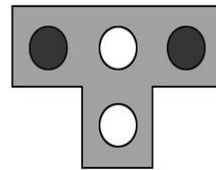
Կարմիր ավտոմոբիլը խաչմերուկը կանցնի՝



1. Առաջինը:
2. Երկրորդը:
3. Երրորդը:
4. Վերջինը:

Պատ.՝4

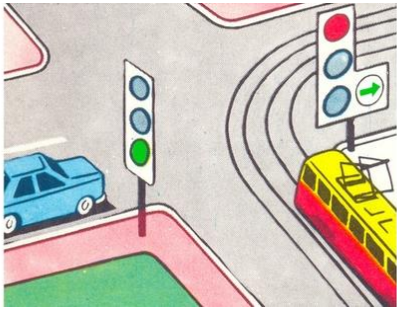
Այս լուսացույցը կիրառվում է՝



1. Տրամվայների եւ տրոլեյբուսների երթեւեկությունը կարգավորելու համար:
2. Միայն տրամվայների երթեւեկությունը կարգավորելու համար:
3. Տրամվայների, ինչպես նաեւ առանձնացված գոտիներով երթեւեկող ընդհանուր օգտագործման այլ տրանսպորտային միջոցների երթեւեկությունը կարգավորելու համար:

Պատ.՝3

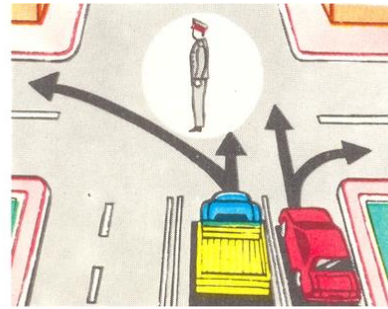
Ավտոմոբիլը խաչմերուկը կանցնի՝



1. Առաջինը:
2. Երկրորդը:

Պատ.՝1

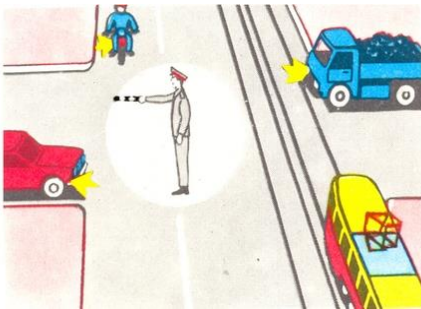
Երթեւեկությունը թույլատրվում է՝



1. Կապտադեղին ավտոմոբիլին՝ ուղիղ, կարմիրին՝ դեպի աջ:
2. Կարմիր ավտոմոբիլին՝ ուղիղ եւ դեպի աջ, կապտադեղինին՝ ուղիղ:
3. Երկու ավտոմոբիլներին՝ միայն ուղիղ:

Պատ.՝2

Երթեւեկությունը թույլատրվում է՝



1. Կարմիր ավտոմոբիլին:
2. Ստոդոցիկին:
3. Տրամվային եւ կարմիր ավտոմոբիլին:
4. Տրամվային:
5. Կապույտ ավտոմոբիլին:

Պատ.՝1

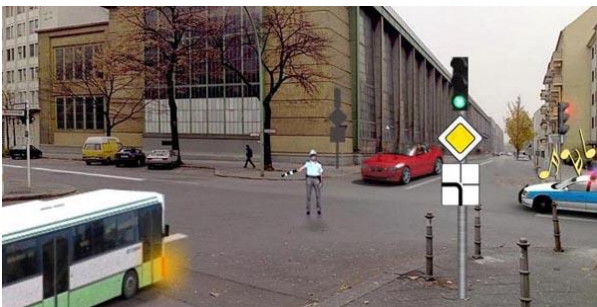
Թույլատրվում է երթեւեկել նշված հետագծով, երբ դարձափոխային լուսացույցերն անջատված են:



1. Թույլատրվում է:
2. Թույլատրվում է վազանցելու նպատակով:
3. Արգելվում է:
4. Թույլատրվում է հանդիպակաց երթեւեկող տրանսպորտային միջոցների բացակայության դեպքում:

Պատ.՝3

Տվյալ իրավիճակում ո՞ր տրանսպորտային միջոցներն ունեն երթեւեկությունը շարունակելու իրավունք:



1. Թեթեւ մարդատար ավտոմոբիլը՝ ուղիղ, պարեկային ավտոմոբիլը՝ բոլոր ուղղություններով, ավտոբուսը՝ միայն աջ:
2. Միայն պարեկային ավտոմոբիլը՝ բոլոր ուղղություններով:
3. Պարեկային ավտոմոբիլը՝ բոլոր ուղղություններով, ավտոբուսը՝ միայն աջ:

Պատ.՝3

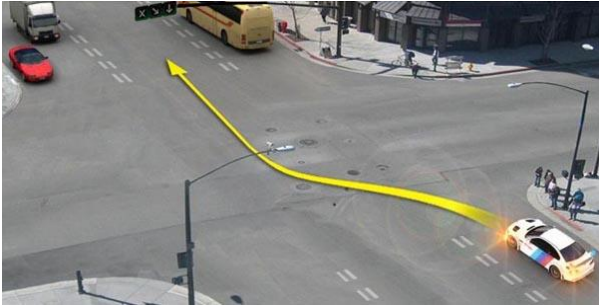
Ի՞նչ է տեղեկացնում լուսացույցի ազդանշանը:



1. Լուսացույցն անսարք է:
2. Խաչմերուկն անցնելիս վարորդները պետք է ղեկավարվեն ճանապարհային նշանի պահանջներով:
3. Վարորդները պետք է սպասեն լուսացույցի թույլատրող ազդանշանին:

Պատ.՝3

Թույլատրվում է թեթև մարդատար ավտոմոբիլի վարորդին առաջ անցնել ավտոբուսից, երբ դարձափոխային լուսացույցն անջատված է:



1. Թույլատրվում է:
2. Թույլատրվում է, եթե ավտոբուսը շարժվում է 30 կմ/ժ արագությամբ:
3. Թույլատրվում է, եթե չկան հանդիպակաց երթելեկող տրանսպորտային միջոցներ:
4. Արգելվում է:

Պատ.՝4

Ո՞ր տրանսպորտային միջոցը պետք է զիջի ճանապարհը:



1. Ավտոբուսը:
2. Մոտոցիկլը եւ թեթև մարդատար ավտոմոբիլը:

Պատ.՝1

Նշված հետագծերով երթելեկությունը շարունակելու իրավունք ունեն՝



1. Բեռնատար ավտոմոբիլի վարորդը:
2. Ավտոբուսի եւ բեռնատար ավտոմոբիլների վարորդները:
3. Թեթև մարդատար ավտոմոբիլի եւ ավտոբուսի վարորդները:
4. Ավտոբուսի վարորդը:

Պատ.՝4

Տրանսպորտային միջոցները խաչմերուկը կանցնեն հետևյալ հերթականությամբ:



1. Տրամվայը, թեթև մարդատար ավտոմոբիլը, ավտոբուսը:
2. Թեթև մարդատար ավտոմոբիլը, տրամվայը, ավտոբուսը:
3. Թեթև մարդատար ավտոմոբիլը, ավտոբուսը, տրամվայը:

Պատ.՝2

Տվյալ իրադրությունում ավտոբուսի վարորդն ունի՝ ուղիղ երթելեկելու իրավունք:



1. Այո:
2. Ոչ:
3. Այո, եթե նա երթելեկում է սահմանված երթուղով:

Պատ.՝2

Ո՞ր ուղղությամբ կարող է վարորդը շարունակել երթելեկությունը:



1. Դեպի աջ՝ առաջին անցումով:
2. Դեպի աջ՝ առաջին եւ երկրորդ անցումներով:
3. Դեպի ձախ՝ առաջին անցումով:

Պատ.՝1



Աջ շրջադարձի դեպքում վարորդը պարտավոր է ճանապարհը զիջել՝



1. Միայն հեծանվորդին:
2. Միայն հետիոտներին:
3. Հետիոտներին եւ հեծանվորդին:
4. Կարող է շարունակել երթուղուն առանց կանգ առնելու:

Պատ.՝3

Տրանսպորտային միջոցները խաչմերուկը կանցնեն հետեւյալ հերթականությամբ:



1. Տրամվայը, ավտոբուսը, բեռնատար ավտոմոբիլը, մոտոցիկլը:
2. Ավտոբուսը, բեռնատար ավտոմոբիլը, տրամվայը, մոտոցիկլը:
3. Ավտոբուսը, տրամվայը եւ մոտոցիկլը, բեռնատար ավտոմոբիլը:

Պատ.՝3

Այս իրավիճակում ո՞ր տրամվայի վարորդին պետք է զիջել ճանապարհը



1. Ոչ մեկին
2. Երկու տրամվայների
3. Միայն Ա

Պատ.՝2

Ո՞ր վարորդն ունի առաջնահերթ երթուղւթյան իրավունք



1. Ավտոբուսի վարորդը
2. Թեթև մարդատարի վարորդը

Պատ.՝2

Այս իրավիճակում ձախ շրջադարձ կատարելիս



1. Կզիջենք ճանապարհը տրամվային
2. Խաչմերուկն առաջինը կանցնեն

Պատ.՝2

Ինչպե՞ս վարվել այս իրավիճակում



1. Մուտք գործել խաչմերուկ և զիջելով ճանապարհը թեթև մարդատարի վարորդին անցնել խաչմերուկը:
2. Սպասել «Կանգ-գծի» առջև, մինչև թեթև մարդատարի վարորդը կանցնի խաչմերուկը
3. Անցնել առաջինը

Պատ.՝1

Ո՞ր վարորդն է խախտում երթևեկության կանոնները շրջադարձ կատարելիս



1. Թեթև մարդատարի
2. Մոտոցիկլի
3. Երկու վարորդները
4. Ոչ ոք

Պատ.՝3

Աճ շրջադարձ կատարելիս այս իրավիճակում զիջել ճանապարհը



1. Պարտավոր եք
2. Պարտավոր չեք

Պատ.՝1

Աճ շրջադարձ թույլատրելի է՞ այս իրավիճակում



1. Այո՝ չխոչընդոտելով հետիոտների
2. Ոչ

Պատ.՝1

Չիջել ճանապարհը տրամվայի վարորդին այս իրավիճակում



1. Պարտավոր չեք
2. Պարտավոր եք

Պատ.՝2

Կանաչ ազդանշանի միանալու դեպքում վարորդը



1. Պետք է զիջի բեռնատարի վարորդին
2. Ունի առաջնահերթ երթևեկելու իրավունք

Պատ.՝1

Այս խաչմերուկում վարորդը



1. Կանցկի առաջինը
2. Պետք է զիջի ճանապարհը տրամվային

Պատ.՝1

Խաչմերուկն ուղիղ անցնելիս վարորդը



- 1. Կարող է առաջինն անցնել
- 2. Պետք է զիջի տրամվային
- 3. Պետք է զիջի երկու վարորդներին

Պատ.՝2

Շրջադարձը կատարելիս վարորդը պարտավոր է ճանապարհը զիջել



- 1. Միայն հետիոտներին
- 2. Հեծանվորդին
- 3. Հեծանվորդին և հետիոտներին

Պատ.՝3

Աջ շրջադարձ կատարելիս պարտավոր եք զիջել ճանապարհը հանդիպակացից մոտեցող վարորդին



- 1. Այո
- 2. Ոչ

Պատ.՝2

Խաչմերուկն ուղիղ անցնելիս



- 1. Կարող եմք անցնել առաջինը
- 2. Պարտավոր եմք զիջել ճանապարհը թեթև մարդատարի վարորդին

Պատ.՝2

Ձախ շրջադարձ կատարելիս պետք է զիջել



- 1. Միայն թեթև մարդատարի վարորդին
- 2. Միայն հետիոտներին
- 3. Թեթև մարդատարի վարորդին և հետիոտներին

Պատ.՝3

Այս իրավիճակում աջ շրջադարձ թույլատրվում է



- 1. Ոչ
- 2. Այո՝ չխոչընդոտելով հետիոտնին

Պատ.՝2

Ձախ շրջադարձը կատարելիս



- 1. Պարտավոր եք զիջել տրամվայի վարորդին
- 2. Խաչմերուկն անցնել առաջինը

Պատ.՝1

Ո՞ր ճանապարհային նշանները չեն գործում, երբ դրանց պահանջները հակասում է լուսացույցի ազդանշանների նշանակությանը:

- 1. Առավելության նշանները
- 2. Արգելող նշանները
- 3. Թելադրող նշանները
- 4. Բոլոր թվարկվածները:

Պատ.՝1

Այս իրավիճակում ճանապարհը պարտավոր է զիջել



- 1. Թեթև մարդատարի վարորդը
- 2. Տրամվայի վարորդը

Պատ.՝2

Աջ շրջադարձ կատարելիս



- 1. Պարտավոր ենք զիջել ճանապարհը տրամվայի վարորդին
- 2. Կանցնենք խաչմերուկն առաջինը

Պատ.՝2

Մտադիր եք կատարել ձախ շրջադարձ: Ո՞ւմ եք պարտավոր զիջել ճանապարհը



- 1. Միայն տրամվայի վարորդին
- 2. Ոչ ոքի
- 3. Ավտոմոբիլի և տրամվայի վարորդներին

Պատ.՝3

Ձախ շրջադարձ կատարելիս



- 1. Մանևրը կկատարեմ առանց կանգ առնելու:
- 2. Խաչմերուկ մուտք գործելուց հետո կկանգնեմ երկրորդ "Կանգ-գծի" առջև և կսպասեմ կանաչ ազդանշանի միանալուն

Պատ.՝2

Պարտավոր ենք արդյո՞ք այս իրավիճակում զիջել բեռնատարի վարորդին



- 1. Այո
- 2. Ոչ

Պատ.՝1

Ձախ շրջադարձն այս իրադրությունում կատարելիս պետք է



- 1. Մուտք գործի խաչմերուկ և սպասի կարգավորողի ձախ շրջադարձ թույլատրող ազդանշանին
- 2. Կանգ առնի «Կանգ-գիծ» գծանշման առջև և սպասի կարգավորողի ձախ շրջադարձ թույլատրող ազդանշանին
- 3. Դուրս գա խաչմերուկ և հանդիպակացից մոտեցող վարորդին ճանապարհը զիջելուց հետո անցնի խաչմերուկը:

Պատ.՝2

Ո՞ր դեպքում կարող եք խաչմերուկն անցնել առանց ճանապարհի երթևեկության այլ մասնակցին զիջելու



- 1. Ուղիղ անցնելու դեպքում
- 2. Աջ շրջադարձ կատարելիս
- 3. Ձախ շրջադարձ կատարելիս

Պատ.՝1

Աջ շրջադարձ կատարելիս պետք է



- 1. Կանգ առնել «Կանգ-գծի» առջև հետիոտներին խոչընդոտ չստեղծելու նպատակով,
- 2. Մտնելով խաչմերուկ կանգ առնի հետիոտներին խոչընդոտ չստեղծելու նպատակով
- 3. Առանց կանգ առնելու անցնել խաչմերուկը

Պատ.՝2

Աջ շրջադարձ կատարելիս



- 1. Պետք է զիջել ճանապարհի թեթև մարդատարի վարորդին
- 2. խաչմերուկը կանցնեք առաջինը

Պատ.՝2

Լուսացույցի թույլատրող ազդանշանի միանալուց հետո մուտք գործել խաչմերուկ կարող ենք



- 1. Միայն հետադարձ կամ շրջադարձ կատարելու դեպքում
- 2. Բոլոր դեպքերում

Պատ.՝1

Կանաչ ազդանշանի միանալուց հետո պարտավոր ենք



1. Համոզվել, որ հետիոտնային անցման չերևացող մասում չկան անցումը չավարտած հետիոտներ
2. Լուսացույցի ազդանշանի համաձայն անմիջապես սկսել շարժումը

Պատ.՝1

Պարտավոր եք արդյո՞ք զիջել ճանապարհը ավտոբուսին



1. Այո
2. Ոչ

Պատ.՝1

Հետադարձ կատարելիս այս իրավիճակում զիջել ճանապարհը մյուս վարորդին



1. Պարտավոր չենք
2. Պարտավոր ենք

Պատ.՝2

Այս դրությունից ո՞ր ուղղությամբ կարող է վարորդը շարունակել երթևեկությունը



1. Միայն ուղիղ
2. Ուղիղ և աջ
3. Ուղիղ և ձախ
4. Բոլոր

Պատ.՝1

Ո՞ր վարորդը կարող է շարունակել երթևեկությունը



1. Ոչ ոք
2. Միայն ավտոբուսի վարորդը
3. Երկու վարորդները

Պատ.՝3

Գծանցն անցնելը



1. Թույլատրված է
2. Արգելված է

Պատ.՝1

Որտե՞ր պետք է կանգնել լուսացույցի ազդանշանին ենթարկվելով



1. Լուսացույցի առջև
2. Հատվող երթուղիների մասի առջև
3. Ցանկացած տեղում

Պատ.՝1

Ձախ շրջադարձ կատարելը թույլատրվում է



1. Դարձափոխային գոտուց
2. Նկարում նշված գոտուց

Պատ.՝2

Երթևեկությունը թույլատրվում է



1. Միայն ուղիղ
2. Միայն աջ
3. Ուղիղ և աջ

Պատ.՝3

Երթևեկությունը թույլատրվում է



1. Ուղիղ և աջ
2. Միայն ուղիղ
3. Միայն աջ

Պատ.՝3

Լուսացույցի կանաչ ազդանշանին պատկերված սլաքները տեղեկացնում են



1. Աջ շրջադարձն արգելված է
2. Աջ ուղղությամբ երթևեկությունը կարգավորվում է լրացուցիչ սեկցիայով:

Պատ.՝2

Վազանցել բեռնատարին թույլատրվա՞ծ է



1. Այո
2. Ոչ

Պատ.՝2

Ո՞ր ուղղությամբ կարող է շարունակել երթևեկությունը վարորդն այս իրավիճակում



1. Միայն ձախ
2. Պետք է սպասի թույլատրող ազդանշանի
3. Չախ և հակառակ

Պատ.՝3

Մուտք գործել դարձափոխային երթևեկության գոտի այս իրավիճակում



1. Թույլատրված է
2. Թույլատրված է միայն վազանց կատարելու նպատակով
3. Արգելված է

Պատ.՝1

Նշված գոտուց ուղիղ երթևեկությունը



1. Թույլատրված է
2. Թույլատրված է միայն հիմնական կանաչ ազդանշանի միանալուց հետո
3. Արգելված է

Պատ.՝3

Երթևեկությունը թույլատրված է



1. Ուղիղ և աջ
2. Միայն աջ
3. Բոլոր ուղղություններով

Պատ.՝3

Այս իրավիճակում երթևեկությունը



1. Թույլատրված է
2. Արգելված է

Պատ.՝2