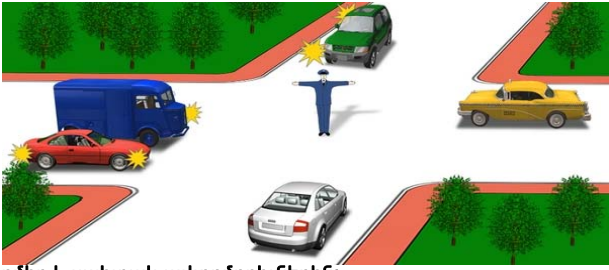


խումբ N 6 խաչմերուկ(կարգավորող, լուսացույց)

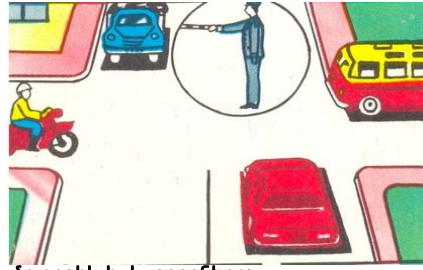
Երթևեկությունն արգելվում է՝



1. Կարմիր և սպիտակ ավտոմոբիլներին:
2. Կապույտ, կանաչ և սպիտակ ավտոմոբիլներին:
3. Սպիտակ, կապույտ և դեղին ավտոմոբիլներին:

Պատ.՝ 2

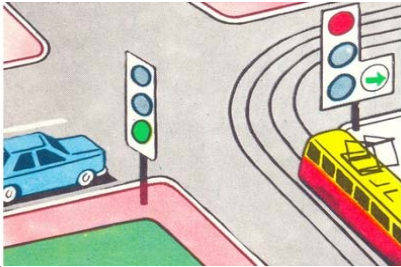
Վարորդներից ո՞վ իրավունք ունի երթևեկել ուղիղ:



1. Ավտոբուսի և մոտոցիկլի վարորդները:
2. Թեթև մարդատար և բեռնատար ավտոմոբիլների վարորդները:
3. Թեթև մարդատար ավտոմոբիլի վարորդը:

Պատ.՝ 3

Ո՞ր տրանսպորտային միջոցի վարորդը պետք է զիջի ճանապարհը:



1. Ավտոմոբիլի վարորդը:
2. Տրամվայի վարորդը:

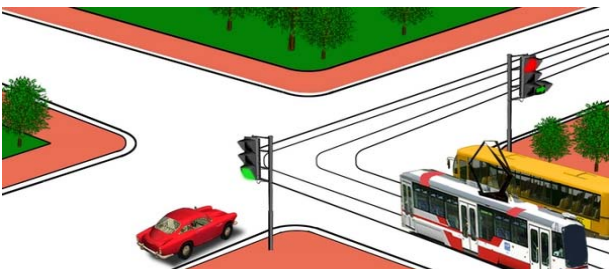
Պատ.՝ 2

Եթե կարգավորողի այ ձեռքը պարզված է առաջ, ապա ոչ ռելսագնաց տրանսպորտային միջոցների երթևեկությունը թույլատրվում է՝

1. Չախ կողմից՝ դեպի ձախ և հակառակ ուղղությամբ:
2. Աջ կողմից՝ միայն դեպի աջ:
3. Չախ կողմից՝ բոլոր ուղղություններով:
4. Թիկունքից՝ միայն դեպի աջ:

Պատ.՝ 3

Տրանսպորտային միջոցները խաչմերուկը կանցնեն հետևյալ հերթականությամբ:



1. Տրամվայը և ավտոբուսը, թեթև մարդատար ավտոմոբիլը:
2. Տրամվայը, թեթև մարդատար ավտոմոբիլը, ավտոբուսը:
3. Թեթև մարդատար ավտոմոբիլը, տրամվայը և ավտոբուսը:

Պատ.՝ 3

Ո՞ր պատասխանում են ճիշտ նշված այն տրանսպորտային միջոցները, որոնց թույլատրվում է երթևեկությունը:

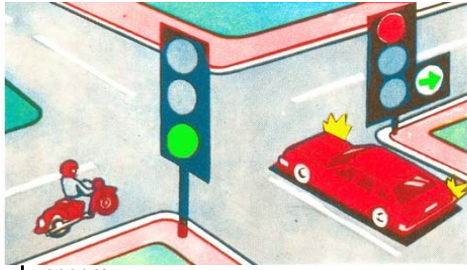


1. Մոտոցիկլը:
2. Բեռնատար ավտոմոբիլը:
3. Ավտոբուսը:
4. Թեթև մարդատար ավտոմոբիլը:
5. Թեթև մարդատար և բեռնատար ավտոմոբիլները:

Պատ.՝ 4

Խումբ N 6 Խաչմերուկ(կարգավորող, լուսացույց)

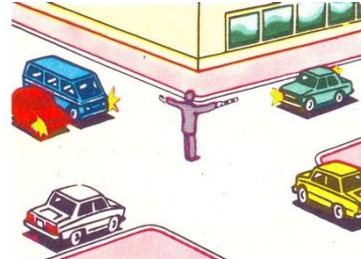
Ո՞ր տրանսպորտային միջոցի վարորդը պետք է զիջի ճանապարհը՝



1. Մտոցցիկի վարորդը:
2. Ավտոմոբիլի վարորդը:

Պատ.՝ 2

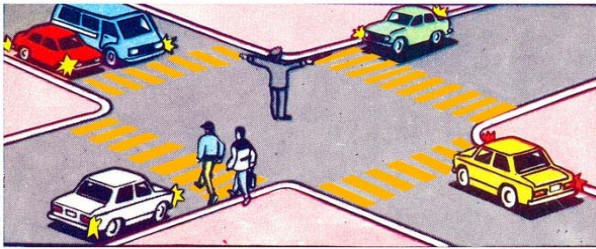
Կարգավորողի այս ազդանշանը նշանակում է, որ երթևեկությունը թույլատրվում է՝



1. Կապույտ և կանաչ ավտոմոբիլներին: Արգելվում է կարմիրին, դեղինին և սպիտակին:
2. Կապույտ, կարմիր և կանաչ ավտոմոբիլներին: Արգելվում է դեղինին և սպիտակին:

Պատ.՝ 2

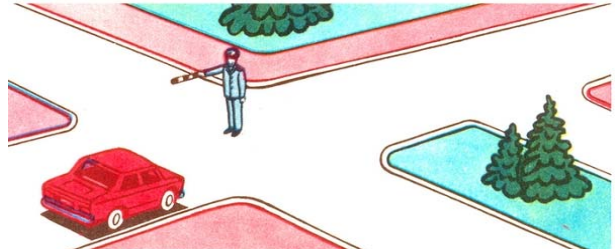
Ո՞ր տրանսպորտային միջոցները կարող են կատարել աջ շրջադարձ:



1. Միայն կարմիր ավտոմոբիլը:
2. Բոլոր տրանսպորտային միջոցները:
3. Կարմիր և կանաչ ավտոմոբիլները:

Պատ.՝ 3

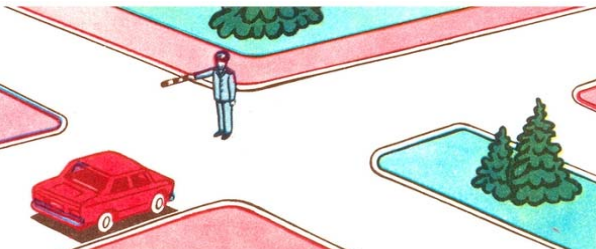
Երթևեկությունը թույլատրվում է՝



1. Ուղիղ:
2. Դեպի աջ՝ առաջին անցումով:
3. Դեպի աջ՝ երկրորդ անցումով:
4. Դեպի աջ՝ առաջին և երկրորդ անցումներով:

Պատ.՝ 2

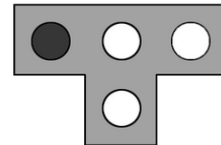
Երթևեկությունը թույլատրվում է՝



1. Դեպի աջ՝ առաջին անցումով:
2. Ուղիղ և դեպի աջ՝ առաջին անցումով:

Պատ.՝ 1

Այս լուսացույցն արգելում է երթևեկությունը՝



1. Միայն դեպի ձախ:
2. Ուղիղ և դեպի ձախ:
3. Ուղիղ և դեպի աջ:
4. Միայն դեպի աջ:

Պատ.՝ 1

Խումբ N 6 Խաչմերուկ(կարգավորող, լուսացույց)

Եթե կարգավորողի ձեռքերը կողմ են պարզված կամ իջեցված են, ապա ոչ շեխազնաց տրանսպորտային միջոցների երթևեկությունը թույլատրվում է՝

1. Թիկունքի և կրծքի կողմից՝ միայն դեպի աջ:
2. Չախ և աջ կողմերից՝ ուղիղ և դեպի աջ:
3. Չախ և աջ կողմերից՝ միայն ուղիղ:

Պատ.՝ 2

Կարմիր ավտոմոբիլի վարորդը՝



1. Պետք է զիջի ճանապարհը:
2. Ունի առաջնահերթ երթևեկության իրավունք:

Պատ.՝ 1

Ո՞ր տրանսպորտային միջոցներին է թույլատրվում երթևեկությունը:



1. Դեղին և կարմիր ավտոմոբիլներին:
2. Կանաչ, կարմիր և սպիտակ ավտոմոբիլներին:
3. Սպիտակ և կանաչ ավտոմոբիլներին:

Պատ.՝ 1

Լուսացույցի ի՞նչ ազդանշանի դեպքում ավտոմոբիլի վարորդը կարող է ավարտել հետադարձը:



1. Կարմիր:
2. Կանաչ:
3. Ցանկացած:

Պատ.՝ 2

Ի՞նչ է նշանակում լուսացույցի դեղին և կարմիր գույների ազդանշանների զուգակցումը:



1. Թույլատրվում է սկսել երթևեկությունը:
2. Արգելվում է երթևեկությունը և տեղեկացնում կանաչ ազդանշանի առաջիկայում միանալու մասին:
3. Խաչմերուկին մոտենում է հատուկ ծայնային ազդանշան և առկայծող փարոսիկներ միացրած տրանսպորտային միջոց:

Պատ.՝ 2

Ո՞ր նկարում է վարորդը ճիշտ կատարում շրջադարձը:

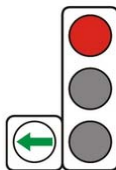


1. Չախ նկարում:
2. Աջ նկարում:

Պատ.՝ 1

Խումբ N 6 Խաչմերուկ(կարգավորող, լուսացույց)

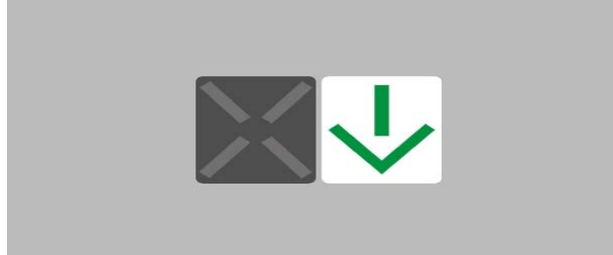
Պարտավոր է արդյոք տրամվայի վարորդը լուսացույցի կանաչ ազդանշանի դեպքում զիջել ճանապարհին այլ ուղղություններից մոտեցող տրանսպորտային միջոցներին:



1. Պարտավոր է:
2. Պարտավոր չէ:

Պատ.՝ 1

Այս լուսացույցը կիրառվում է երթևեկությունը կարգավորելու համար՝



1. Երթևեկելի մասի ամբողջ լայնությամբ:
2. Երթևեկելի մասի այն գոտիներով, որտեղ երթևեկության ուղղությունը կարող է փոխվել հանդիպակացի:
3. Միայն ընդհանուր օգտագործման տրանսպորտային միջոցների երթևեկության համար նախատեսված գոտիներում:

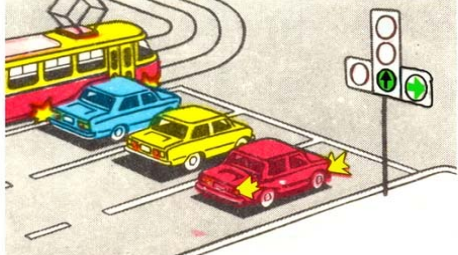
Պատ.՝ 2

Եթե կարգավորողի աջ ձեռքը պարզված է առաջ, ապա նրա ձախ կողմից ոչ ռելսագնաց տրանսպորտային միջոցների երթևեկությունը թույլատրվում է՝

1. Բոլոր ուղղություններով:
2. Միայն դեպի ձախ:

Պատ.՝ 1

Ո՞ր տրանսպորտային միջոցների երթևեկությունն է թույլատրվում լուսացույցի տվյալ ազդանշանի դեպքում:



1. Տրամվայի, դեղին և կարմիր ավտոմոբիլների:
2. Դեղին և կարմիր ավտոմոբիլների:
3. Բոլոր տրանսպորտային միջոցների:

Պատ.՝ 2

Երթևեկությունը թույլատրվում է՝



1. Բոլոր տրանսպորտային միջոցներին:
2. Մոտոցիկլին:
3. Ավտոմոբիլին և մոտոցիկլին:

Պատ.՝ 2

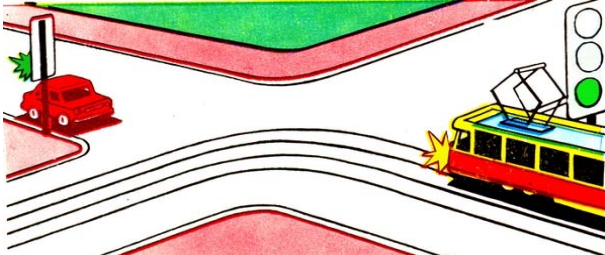
Եթե կարգավորողի ձեռքերը կողմ են պարզված կամ իջեցված են, ապա նրա ձախ և աջ կողմերից ոչ ռելսագնաց տրանսպորտային միջոցների երթևեկությունը թույլատրվում է՝

1. Ուղիղ և դեպի աջ:
2. Միայն ուղիղ:

Պատ.՝ 1

Խումբ N 6 Խաչմերուկ(կարգավորող, լուսացույց)

Ո՞ր տրանսպորտային միջոցի վարորդն ունի երթևեկության առավելություն:



1. Ավտոմոբիլի վարորդը:
2. Տրամվայի վարորդը:

Պատ.՝ 2

Երթևեկությունն արգելվում է՝



1. Կանաչ և սպիտակ ավտոմոբիլներին:
2. Սպիտակ, կապույտ և կանաչ ավտոմոբիլներին:
3. Սպիտակ և դեղին ավտոմոբիլներին:
4. Կանաչ և դեղին ավտոմոբիլներին:

Պատ.՝ 2

Այս լուսացույցի կարմիր ազդանշանի դեպքում երթևեկությունն արգելվում է՝



1. Երթևեկի մասի ամբողջ լայնությամբ:
2. 50 կմ/ժ ոչ ավելի արագությամբ:
3. Այն գոտիով, որի վերևում տեղակայված է:

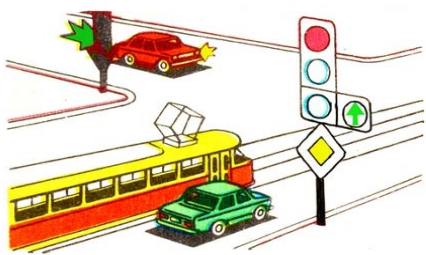
Պատ.՝ 3

Ի՞նչ նշանակություն ունի լուսացույցի կլոր կանաչ թարթող ազդանշանը:

1. Տեղեկացնում է, որ մուտքը խաչմերուկ արգելվում է:
2. Թույլատրում է երթևեկությունը և տեղեկացնում, որ դրա գործողության ժամկետը լրանում է և շուտով կմիանա արգելող ազդանշանը:

Պատ.՝ 2

Տրանսպորտային միջոցները խաչմերուկը կանցնեն հետևյալ հերթականությամբ՝



1. Տրամվայը, կարմիր ավտոմոբիլը, կանաչ ավտոմոբիլը:
2. Կարմիր ավտոմոբիլը, տրամվայը՝ կանաչ ավտոմոբիլի հետ միաժամանակ:
3. Տրամվայը՝ կանաչ ավտոմոբիլի հետ միաժամանակ, կարմիր ավտոմոբիլը:

Պատ.՝ 2

Ո՞ր պատասխանում են ճիշտ նշված այն տրանսպորտային միջոցները, որոնց երթևեկությունը թույլատրվում է:



1. Ավտոմոբիլները և մոտոցիկլը:
2. Բոլոր տրանսպորտային միջոցները:
3. Ավտոմոբիլները և տրամվայը:

Պատ.՝ 1

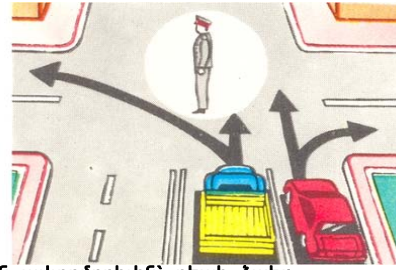
Խումբ N 6 Խաչմերուկ(կարգավորող, լուսացույց)

Եթե կարգավորողի աջ ձեռքը պարզված է առաջ, ապա նրա ձախ կողմից ոչ շեխագնաց տրանսպորտային միջոցների երթևեկությունը թույլատրվում է՝

1. Ուղիղ և դեպի ձախ:
2. Բոլոր ուղղություններով:

Պատ.՝ 2

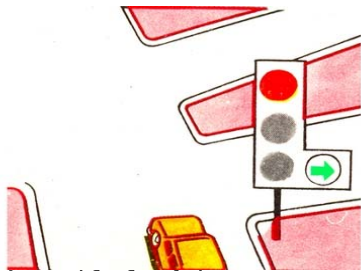
Երթևեկությունն արգելվում է՝



1. Կապտադեղին ավտոմոբիլին՝ դեպի ձախ:
2. Կապտադեղին ավտոմոբիլին՝ ուղիղ, կարմիր ավտոմոբիլին՝ ուղիղ և դեպի աջ:
3. Կարմիր ավտոմոբիլին:

Պատ.՝ 1

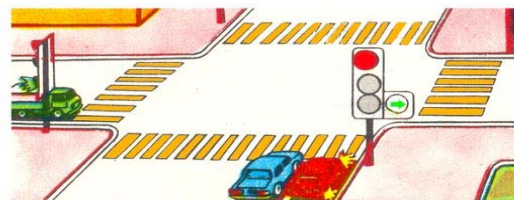
Ո՞ր ուղղությամբ է թույլատրվում երթևեկությունը:



1. Ուղիղ և դեպի աջ՝ առաջին անցումով:
2. Դեպի աջ՝ առաջին անցումով:
3. Դեպի աջ՝ երկրորդ անցումով:
4. Դեպի աջ՝ առաջին և երկրորդ անցումներով:

Պատ.՝ 2

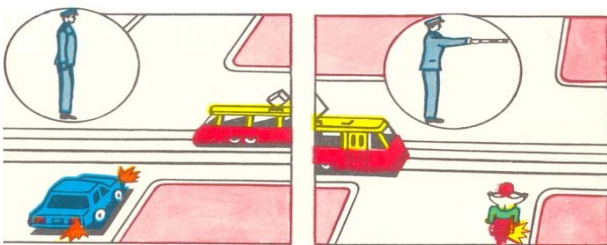
Խաչմերուկն առաջինը կանցնի՝



1. Կարմիր ավտոմոբիլը:
2. Կապույտ ավտոմոբիլը:
3. Կանաչ ավտոմոբիլը:

Պատ.՝ 3

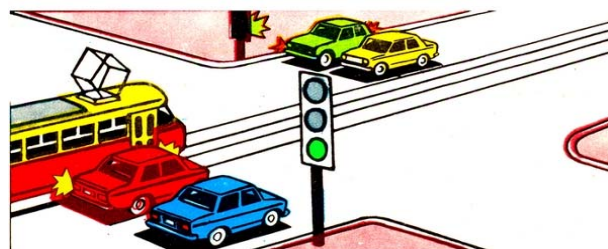
Ո՞ր նկարում է վարորդը ճիշտ կատարում շրջադարձը:



1. Չախ նկարում:
2. Աջ նկարում:
3. Երկու նկարներում էլ:

Պատ.՝ 1

Կարմիր ավտոմոբիլը խաչմերուկը կանցնի՝

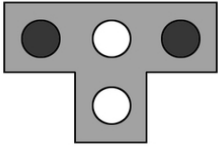


1. Առաջինը:
2. Երկրորդը:
3. Երրորդը:
4. Վերջինը:

Պատ.՝ 4

խումբ N 6 խաչմերուկ(կարգավորող, լուսացույց)

Այս լուսացույցը կիրառվում է՝



1. Տրամվայների և տրոլեյբուսների երթևեկությունը կարգավորելու համար:
2. Միայն տրամվայների երթևեկությունը կարգավորելու համար:
3. Տրամվայների, ինչպես նաև առանձնացված գոտիներով երթևեկող ընդհանուր օգտագործման այլ տրանսպորտային միջոցների երթևեկությունը կարգավորելու համար:

Պատ.՝ 3

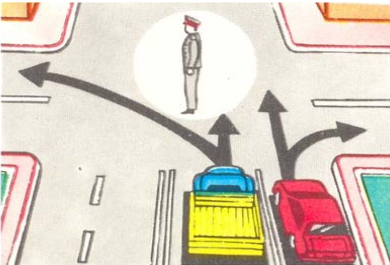
Ավտոմոբիլը խաչմերուկը կանցնի՝



1. Առաջինը:
2. Երկրորդը:

Պատ.՝ 1

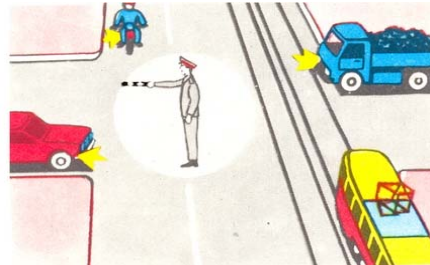
Երթևեկությունը թույլատրվում է՝



1. Կապտադեղին ավտոմոբիլին՝ ուղիղ, կարմիրին՝ դեպի աջ:
2. Կարմիր ավտոմոբիլին՝ ուղիղ և դեպի աջ, կապտադեղինին՝ ուղիղ:
3. Երկու ավտոմոբիլներին՝ միայն ուղիղ:

Պատ.՝ 2

Երթևեկությունը թույլատրվում է՝



1. Կարմիր ավտոմոբիլին:
2. Մոտոցիկլին:
3. Տրամվային և կարմիր ավտոմոբիլին:
4. Տրամվային:
5. Կապույտ ավտոմոբիլին:

Պատ.՝ 1

Թույլատրվում է երթևեկել նշված հետագծով, երբ դարձափոխային լուսացույցերն անջատված են:



1. Թույլատրվում է:
2. Թույլատրվում է վազանցելու նպատակով:
3. Արգելվում է:
4. Թույլատրվում է հանդիպակաց երթևեկող տրանսպորտային միջոցների բացակայության դեպքում:

Պատ.՝ 3

Տվյալ իրավիճակում ո՞ր տրանսպորտային միջոցներն ունեն երթևեկությունը շարունակելու իրավունք:



1. Թեթև մարդատար ավտոմոբիլը՝ ուղիղ, պարեկային ավտոմոբիլը՝ բոլոր ուղղություններով, ավտոբուսը՝ միայն աջ:
2. Միայն պարեկային ավտոմոբիլը՝ բոլոր ուղղություններով:
3. Պարեկային ավտոմոբիլը՝ բոլոր ուղղություններով, ավտոբուսը՝ միայն աջ:

Պատ.՝ 3

Խումբ N 6 Խաչմերուկ(կարգավորող, լուսացույց)

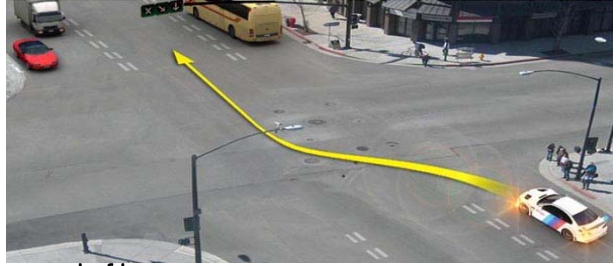
Ի՞նչ է տեղեկացնում լուսացույցի ազդանշանը:



1. Լուսացույցն անսարք է:
2. Խաչմերուկն անցնելիս վարորդները պետք է ղեկավարվեն ճանապարհային նշանի պահանջներով:
3. Վարորդները պետք է սպասեն լուսացույցի թույլատրող ազդանշանին:

Պատ.՝ 3

Թույլատրվո՞ւմ է թե՛և մարդատար ավտոմոբիլի վարորդին առաջ անցնել ավտոբուսից, երբ դարձափոխային լուսացույցն անջատված է:



1. Թույլատրվում է:
2. Թույլատրվում է, եթե ավտոբուսը շարժվում է 30 կմ/ժ արագությամբ:
3. Թույլատրվում է, եթե չկան հանդիպակաց երթևեկող տրանսպորտային միջոցներ:
4. Արգելվում է:

Պատ.՝ 4

Ո՞ր տրանսպորտային միջոցը պետք է զիջի ճանապարհը:



1. Ավտոբուսը:
2. Մոտոցիկլը և թե՛և մարդատար ավտոմոբիլը:

Պատ.՝ 1

Նշված հետազօծերով երթևեկությունը շարունակելու իրավունք ունեն՞



1. Բեռնատար ավտոմոբիլի վարորդը:
2. Ավտոբուսի և բեռնատար ավտոմոբիլների վարորդները:
3. Թե՛և մարդատար ավտոմոբիլի և ավտոբուսի վարորդները:
4. Ավտոբուսի վարորդը:

Պատ.՝ 4

Տրանսպորտային միջոցները խաչմերուկը կանցնեն հետևյալ հերթականությամբ:



1. Տրամվայը, թե՛և մարդատար ավտոմոբիլը, ավտոբուսը:
2. Թե՛և մարդատար ավտոմոբիլը, տրամվայը, ավտոբուսը:
3. Թե՛և մարդատար ավտոմոբիլը, ավտոբուսը, տրամվայը:

Պատ.՝ 2

Տվյալ իրադրությունում նշված հետազօծերով երթևեկության իրավունք ունեն՞



1. Դեղին ավտոբուսի վարորդը:
2. Թե՛և մարդատար ավտոմոբիլի վարորդը:
3. Դեղին ավտոբուսի և թե՛և մարդատար ավտոմոբիլի վարորդները:

Պատ.՝ 2

խումբ N 6 խաչմերուկ(կարգավորող, լուսացույց)

Տվյալ իրադրությունում ավտոբուսի վարորդն ունի՞ ուղիղ երթևեկելու իրավունք:



1. Այո:
2. Ոչ:
3. Այո, եթե նա երթևեկում է սահմանված երթուղով:

Պատ.՝ 2

Ո՞ր ուղղությամբ կարող է վարորդը շարունակել երթևեկությունը:



1. Դեպի աջ՝ առաջին անցումով:
2. Դեպի աջ՝ առաջին և երկրորդ անցումներով:
3. Դեպի ձախ՝ առաջին անցումով:

Պատ.՝ 1

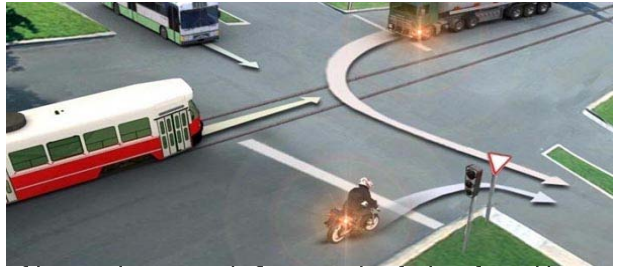
Այլ շրջադարձի դեպքում վարորդը պարտավոր է ճանապարհը զիջել՝



1. Միայն հեծանվորդին:
2. Միայն հետիոտներին:
3. Հետիոտներին և հեծանվորդին:
4. Կարող է շարունակել երթևեկությունն առանց կանգ առնելու:

Պատ.՝ 3

Տրանսպորտային միջոցները խաչմերուկը կանցնեն հետևյալ հերթականությամբ:



1. Տրամվայը, ավտոբուսը, բեռնատար ավտոմոբիլը, մոտոցիկլը:
2. Ավտոբուսը, բեռնատար ավտոմոբիլը, տրամվայը, մոտոցիկլը:
3. Ավտոբուսը, տրամվայը և մոտոցիկլը, բեռնատար ավտոմոբիլը:

Պատ.՝ 3