

آیا ورود راننده اتوبوس به تقاطع در وضعیت مزبور مجاز است؟



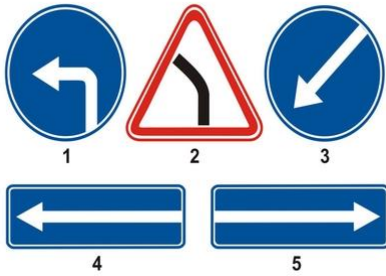
1. مجاز است.

2. ممنوع است.

3. مجاز است چنانچه اتوبوس در مسیر تعیین شده حرکت می کند.

پاسخ : 2

نام دارد؟ «عبور از سمت چپ مانع مجاز است» از میان علایم کدامیک



.11

.22

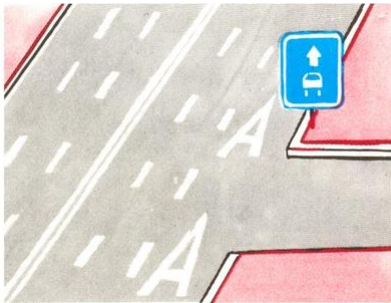
.33

.44

.55

پاسخ : 3

در این حالت گردش به راست از کدام خط عبور باید انجام گیرد؟



1 فقط خط عبور دوم.

2. روی سطح راه مشخص شده است «A» فقط از خط عبور حاشیه ای راست که با علامت .

پاسخ : 2

معبری که از طریق آن به تقاطع نزدیک می. در تقاطع مسیر حرکت دورانی منظور شده است هنگام ورود به تقاطع برای گردش الزاماً کدام خط عبور را باید. شویم دو خط عبور دارد اختیار کنید؟

1 خط عبور راست.

2 خط عبور چپ.

3 یا خط عبور راست یا خط عبور چپ.

پاسخ : 3

آیا ورود به محوطه حیاط ساختمان از نقطه قید شده مجاز است؟



1. مجاز است.

2. ممنوع است.

پاسخ : 1

به استثنای جاده های (در جاده های خط کشی شده دوطرفه، در صورت وجود سه خط عبور که خط عبور میانی بمنظور تردد (reverse traffic/دارای تنظیمات ترافیک برگشت پذیر در دو مسیر بکار می رود، ورود به خط عبور حاشیه ای چپ

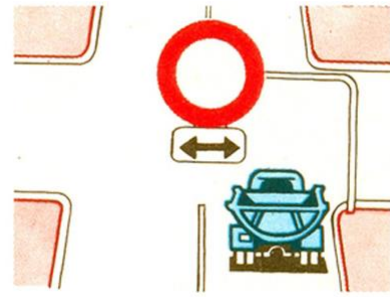
1. مجاز است.

2. ممنوع است.

3. مجاز است صرفاً برای سبقت، دور زدن مانع، گردش به چپ یا دور برگردان.

پاسخ : 2

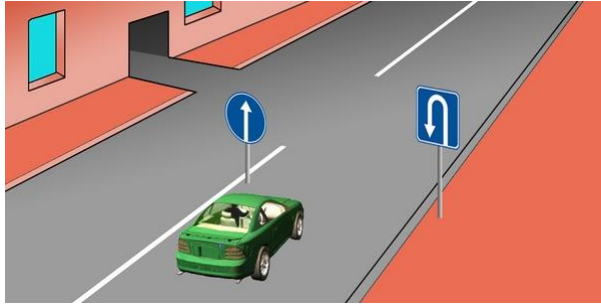
عبور به کدام سمت ممنوع است؟



- 1 به سمت چپ و به سمت راست.
- 2 مستقیم و در جهت معکوس.
- 3 فقط مستقیم.
- 4 در همه جهات.

پاسخ : 1

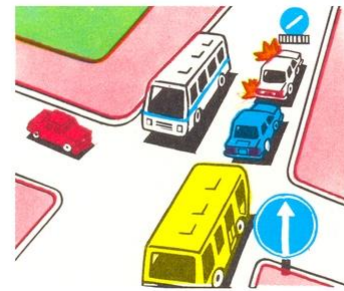
مسیر مجاز برای عبور در کدام گزینه درست قید شده است؟



- 1 فقط دور برگردان.
- 2 مستقیم و دور برگردان.
- 3 فقط مستقیم.

پاسخ : 3

آیا ورود راننده اتوبوس زرد رنگ به تقاطع مجاز است؟



- 1 مجاز است.
- 2 ممنوع است.
- 3 مجاز است چنانچه اتوبوس در مسیر تعیین شده حرکت می کند.

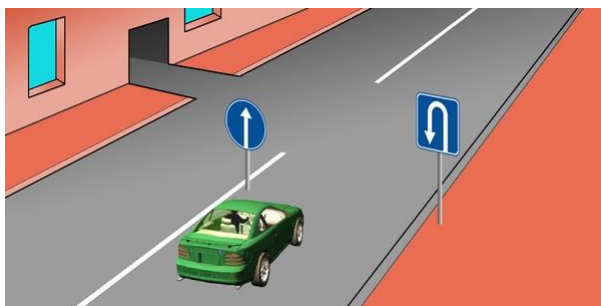
پاسخ : 2

دور برگردان در کدام مورد زیر ممنوع است؟

- 1 بر روی گذرگاه های عابر پیاده.
- 2 در تونل ها.
- 3 بر روی پل ها، پل های هوایی و سازه های هوایی و زیر آنها.
- 4 تقاطعات هم سطح با راه آهن.
- 5 همه گزینه های قید شده.

پاسخ : 5

در کدام گزینه مسیر مجاز برای عبور درست قید شده است؟



- 1 مستقیم و به سمت چپ ضمن ورود به محوطه حیاط ساختمان.
- 2 فقط مستقیم.
- 3 فقط دور برگردان.
- 4 مستقیم و دور برگردان.

پاسخ : 2

دور برگردان ممنوع است چنانچه میدان دید در حتی یک جهت از جاده

1. متر است 100 کمتر از .
2. متر است 150 کمتر از .
3. متر است 300 کمتر از .

پاسخ : 1

عبور کامیون در کدام جهت مجاز است؟



1 فقط به سمت راست.

2 به سمت راست، به سمت چپ و در مسیر برعکس.

3 فقط به سمت چپ.

پاسخ : 2

در کدام حالت ورود به خط عبور شما در جاده ای دو طرفه با سه خط عبور تردد می کنید میانی مجاز است؟

1 فقط در حالت سبقت گرفتن.

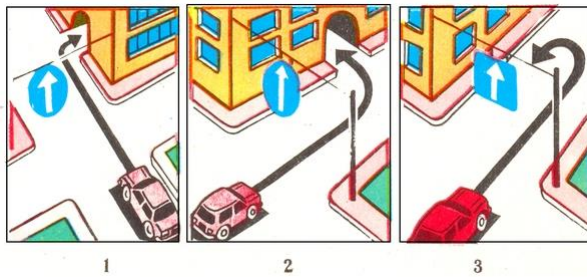
2 فقط در حالت دور زدن مانع.

3 فقط در حالت گردش به چپ یا دور برگردان.

4 در همه گزینه های قید شده.

پاسخ : 4

در کدام تصویر راننده گردش را درست انجام می دهد؟



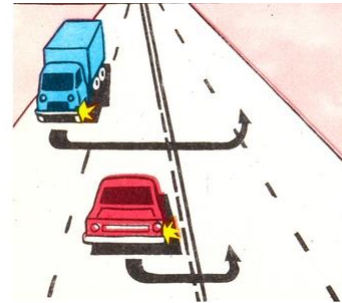
11.

22.

33.

پاسخ : 1

راننده کدام وسیله نقلیه دور برگردان را درست انجام می دهد؟



1 راننده خودرو آبی رنگ.

2 راننده خودرو قرمز رنگ.

3 هر دو راننده.

پاسخ : 2

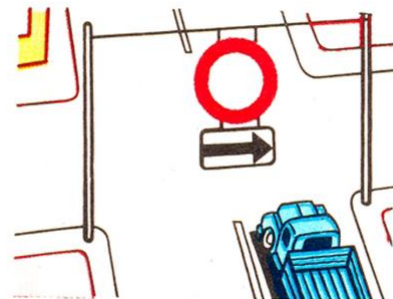
در صورت نبود علائم جاده ای، خط کشی و خط عبور جداکننده، رانندگان باید عناصر سازه های جاده ای واقع در بخش تردد جاده های دو طرفه را به کدام طریق زیر دور بزنند؟

1 از سمت چپ.

2 از سمت راست.

پاسخ : 1

تردد در کدام مسیر ممنوع است؟



1 فقط به سمت چپ.

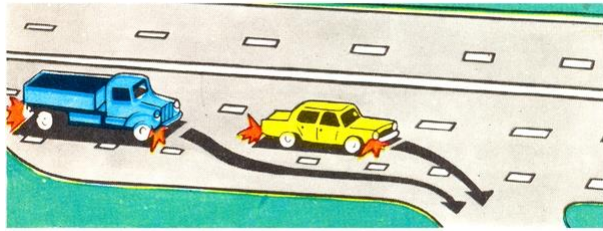
2 فقط به سمت راست.

3 مستقیم و به سمت چپ.

4 در همه جهات.

پاسخ : 2

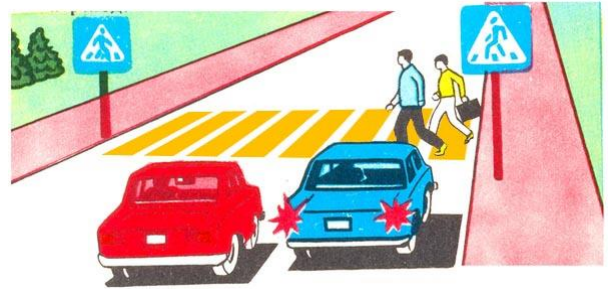
مقررات را حین (خط تغییر سرعت) راننده کدام وسیله نقلیه در مسیر دارای خط تقلیل سرعت گردش نقض می کند؟



- 1 هر دو راننده.
- 2 راننده خودرو زرد رنگ.
- 3 هر دو راننده گردش را درست انجام می دهند.

پاسخ : 2

آیا در این حالت راننده خودرو قرمز رنگ مجاز به ادامه حرکت است؟



- 1 مجاز است.
- 2 ممنوع است.

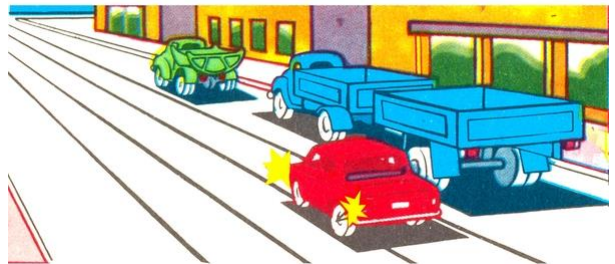
پاسخ : 2

از کدام در جاده دو طرفه دارای سه خط عبور لازم است که شما گردش به چپ انجام دهید خط عبور اقدام به این گردش خواهید کرد؟

- 1 از خط عبور راست.
- 2 از خط عبور میانی.
- 3 از خط عبور راست یا میانی.
- 4 از خط عبور میانی چنانچه خط عبور راست اشغال باشد.

پاسخ : 2

آیا راننده خودرو قرمز رنگ مجاز به تردد از روی خطوط تراموا است؟



- 1 مجاز است.
- 2 ممنوع است.

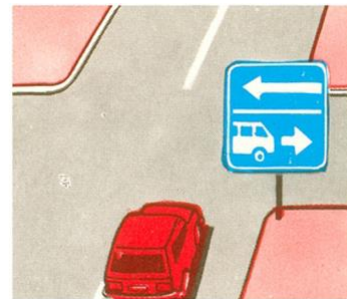
پاسخ : 1

دور برگردان در کدام موارد زیر ممنوع است؟

- 1 بر روی گذرگاه های عابر پیاده و در تونل ها.
- 2 بر روی پل ها، پل های هوایی و سازه های هوایی و زیر آنها.
- 3 تقاطعات هم سطح با راه آهن.
- 4 متر است 100 در نقاطی از جاده که میدان دید آن حتی در یک جهت کمتر از 5
- 5 همه گزینه های قید شده.

پاسخ : 5

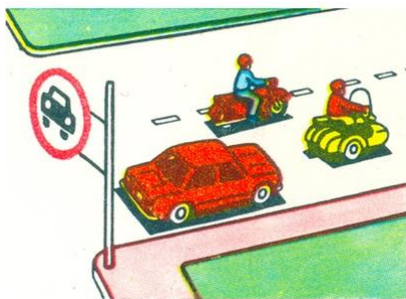
تردد در کدام مسیر مجاز است؟



- 1 فقط به سمت چپ.
- 2 (دور برگردان) مستقیم، به سمت چپ و در مسیر برگشت.
- 3 فقط مستقیم.

پاسخ : 2

رانندگان کدام وسایل نقلیه مقررات علامت جاده ای را نقض کرده اند؟



- 1 رانندگان موتورسیکلت ها.
- 2 رانندگان خودرو و موتورسیکلت پدال دار.
- 3 فقط راننده خودرو.
- 4 رانندگان تمامی وسایل نقلیه.

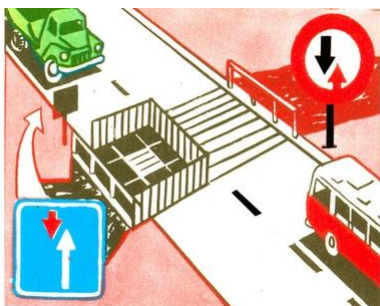
پاسخ : 4

در حالت تغییر خط عبور همزمان وسایل نقلیه ای که در مسیر همسو حرکت می کنند کدامیک باید حق تقدم دیگری را رعایت کند؟

- 1 راننده وسیله نقلیه ای که در سمت چپ در حرکت است.
- 2 راننده وسیله نقلیه ای که در سمت راست در حرکت است.

پاسخ : 1

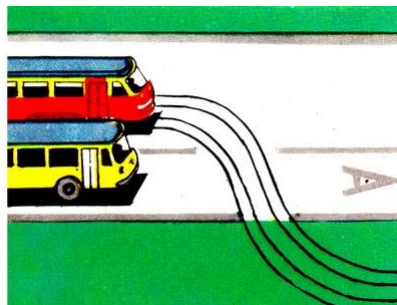
راننده کدام وسیله نقلیه دارای حق تقدم برای عبور است؟



- 1 راننده کامیون.
- 2 راننده اتوبوس.

پاسخ : 1

آیا راننده اتوبوسی که در مسیر تعیین شده تردد می کند مجبور به رعایت حق تقدم در این حالت است؟



- 1 مجبور است.
- 2 مجبور نیست.
- 3 مجبور نیست چون در مسیر مستقیم در حرکت است.

پاسخ : 1

راننده کدام وسیله نقلیه باید حق تقدم طرف مقابل را رعایت کند؟



- 1 راننده تراکتور.
- 2 راننده اتوبوس.

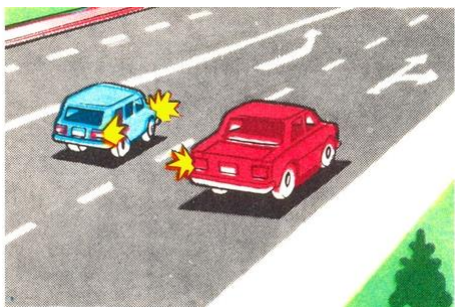
پاسخ : 2

چنانچه در بخش هایی از جاده مجهز به علائم مربوطه و دارای شیب طولی، تردد در لاین مقابل با سختی انجام می گیرد، در آن صورت باید حق تقدم را به کدام وسیله داد؟

- 1 وسیله نقلیه ای که در مسیر پایین رو در حرکت است.
- 2 وسیله نقلیه عمومی.
- 3 وسیله نقلیه ای که در مسیر بالارو در حرکت است.

پاسخ : 3

کدامیک حق تقدم برای عبور دارد؟



1. خودرو آبی رنگ چون خودرو قرمز رنگ مسیر حرکت را به سمت چپ تغییر می دهد.
2. خودرو قرمز رنگ چون در صورت تغییر همزمان خط عبور در سمت راست قرار دارد.
3. خودرو آبی رنگ چون در صورت تغییر همزمان خط عبور در سمت چپ قرار دارد.

پاسخ : 2

آیا رانندگان وسایل نقلیه مجبورند در اماکن مسکونی آن وسایل نقلیه عمومی را مقدم بشمارند که حرکت را از محوطه ایستگاه های مجهز و قید شده آغاز می کنند؟

1. بلی.
2. خیر.

پاسخ : 1

راننده کدام وسیله نقلیه باید حق تقدم طرف مقابل را رعایت کند؟



- 1 راننده خودرو سواری سبک.
- 2 راننده کامیون.

پاسخ : 1

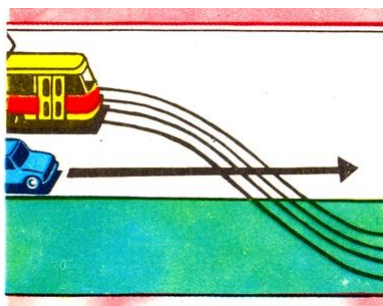
راننده کدام وسیله نقلیه باید حق تقدم طرف مقابل را رعایت کند؟



- 1 راننده اتوبوس.
- 2 راننده خودرو.

پاسخ : 2

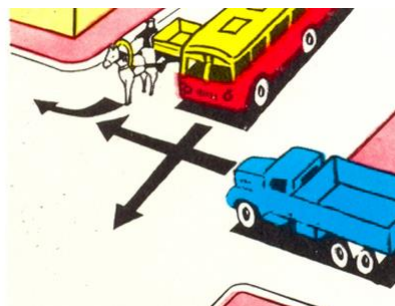
راننده کدام وسیله نقلیه باید حق تقدم طرف مقابل را رعایت کند؟



- 1 راننده خودرو.
- 2 راننده تراموا.

پاسخ : 1

ترتیب عبور از چهارراه را قید کنید.



- 1 اتوبوس، کامیون، گاری.
- 2 اتوبوس و گاری، کامیون.

پاسخ : 2

خط عبور برای تردد همسو در اماکن مسکونی، آیا قرار 3 و بیش از 3 در صورت وجود گرفتن وسایل نقلیه عمومی در خط عبور حاشیه ای چپ مجاز است؟

1. هنگام سبقت گرفتن مجاز است.
2. هنگام گردش به چپ یا دور برگردان مجاز است.
3. در همه حالت ها مجاز است.

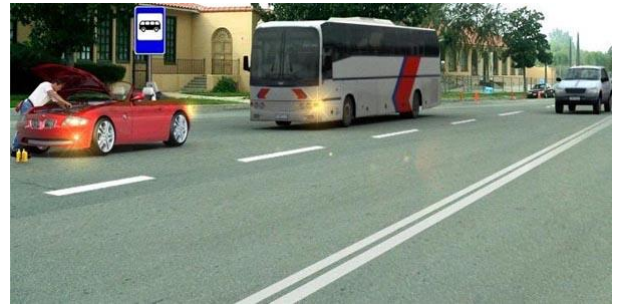
پاسخ : 2

در صورت حرکت در سمت مقابل، بر روی سرازیری تند باید حق تقدم کدام وسیله نقلیه را رعایت کرد؟

1. وسیله نقلیه عمومی.
2. وسیله نقلیه ای که رو به بالا حرکت می کند.
3. وسیله نقلیه ای که به سمت پایین حرکت می کند.

پاسخ : 2

راننده اتوبوس خطی در این حالت چگونه باید عمل کند؟



1. حق تقدم خودرو سواری سبک را رعایت کند.
2. چراغ راهنما را روشن کرده، علامت هشدار صوتی بدهد و شروع به حرکت کند.
3. اقدام به حرکت کند با این یقین که راننده خودرو سواری سبک حق تقدم را رعایت می کند.

پاسخ : 3

خط عبور برای تردد همسو در تمامی جاده ها آیا قرار 3 و بیش از 3 در صورت وجود گرفتن وسایل نقلیه عمومی در خط عبور حاشیه ای چپ مجاز است؟

1. هنگام سبقت گرفتن مجاز است.
2. هنگام گردش به چپ یا دور برگردان مجاز است.
3. در همه حالت ها مجاز است.

پاسخ : 2

در این حالت راننده خودرو سواری سبک



1. باید حق تقدم اتوبوس خطی را که از ایستگاه قید شده آغاز می کند رعایت کند.
2. دارای حق تقدم است زیرا اتوبوس خطی در حال تغییر خط عبور است به خط دوم.

پاسخ : 1

راننده کدام وسیله نقلیه دارای حق تقدم است؟



1. راننده خودرو سواری سبک.
2. راننده اتوبوس خطی.

پاسخ : 1

در این حالت حق تقدم با راننده کدام وسیله نقلیه است؟



1. راننده اتوبوس.
2. راننده خودرو سواری سبک.
3. راننده خودرو سواری سبک حق گذر به خط عبور راست را ندارد.

پاسخ : 1

آیا راننده اتوبوس مجبور است حق تقدم در تقاطع مسیر حرکت دورانی منظور شده است کامیون را رعایت کند؟



1. مجبور است.
2. مجبور نیست.

پاسخ : 2

آیا راننده اتوبوسی که در مسیر مستقیم به حرکت ادامه می دهد مجبور است حق تقدم کامیون را رعایت کند؟



1. مجبور است.
2. مجبور نیست.

پاسخ : 1

چنانچه قصد دارید در مسیر مستقیم به حرکت خود ادامه دهید، حق تقدم کدام وسیله نقلیه را باید رعایت کنید؟



1. هر دو وسیله نقلیه.
2. فقط اتوبوس.
3. فقط خودرو سواری سبک.
4. هیچ یک از آنها.

پاسخ : 1

چنانچه قصد دارید در مسیر مستقیم به حرکت خود ادامه دهید، حق تقدم کدام وسیله نقلیه را باید رعایت کنید؟



1. فقط خودرو سواری سبک.
2. فقط اتوبوس و خودرو سواری سبک.
3. همه وسایل نقلیه.
4. فقط موتور سیکلت.

پاسخ : 2

در این حالت آیا راننده موتور سیکلت مجبور است حق تقدم را رعایت کند؟



1. مجبور نیست.
2. مجبور است.

پاسخ : 2

را دارید؟ (سیقت-مانور) در چنین حالتی آیا حق چنین گردش



- 1. بلی .
- 2. خیر.

پاسخ : 2

حق تقدم کدام وسیله نقلیه را باید رعایت . شما به حرکت خود در مسیر مستقیم ادامه می دهید کنید؟



- 1 فقط خودرو سواری سبک.
- 2 کامیون.
- 3 دو وسیله نقلیه.
- 4 هیچ یک از آنها.

پاسخ : 3

آیا مجبور به رعایت حق تقدم خودرو . شما به حرکت خود در مسیر مستقیم ادامه می دهید سواری سبک هستید؟



- 1. مجبور هستید.
- 2. مجبور نیستید.

پاسخ : 2

شما حرکت را از شانه راه آغاز می کنید، آیا مجبورید حق تقدم خودروی سواری سبکی را که در حال دور برگردان است رعایت کنید؟



- 1. مجبور هستید.
- 2. مجبور نیستید.

پاسخ : 1

حق تقدم کدام وسیله نقلیه را باید رعایت کنید؟ شما به حرکت در مسیر مستقیم ادامه می دهید



- 1 فقط خودرو سواری سبک.
- 2 هیچ یک از آنها.
- 3 فقط خودرو سواری سبک و موتور سیکلت.
- 4 تمامی وسایل نقلیه.

پاسخ : 1

چنانچه قصد دارید گردش به چپ انجام دهید، حق تقدم کدام وسیله نقلیه را باید رعایت کنید؟



- 1 موتور سیکلت.
- 2 خودرو گشت.
- 3 تمامی وسایل نقلیه.

پاسخ : 3

چنانچه قصد دارید در تقاطع دور برگردان انجام دهید، حق تقدم کدام وسیله نقلیه را باید رعایت کنید؟



- 1 خودرو سواری سبک.
- 2 تمامی وسایل نقلیه.
- 3 کامیون.

پاسخ : 2

چنانچه قصد دارید گردش به چپ انجام دهید، حق تقدم کدام وسیله نقلیه را باید رعایت کنید؟



- 1 کامیون.
- 2 تمامی وسایل نقلیه.
- 3 هیچ یک از آنها.

پاسخ : 2

چنانچه قصد دارید گردش به چپ انجام دهید، حق تقدم کدام وسیله نقلیه را باید رعایت کنید؟



- 1 هیچ یک از آنها.
- 2 فقط اتوبوس.
- 3 فقط کامیونی که چراغ گردان آن روشن است.
- 4 تمامی وسایل نقلیه.

پاسخ : 2

چنانچه قصد دارید در تقاطع دور برگردان انجام دهید، حق تقدم کدام وسیله نقلیه را باید رعایت کنید؟



- 1 کامیون.
- 2 خودرو سواری سبک.
- 3 تمامی وسایل نقلیه.
- 4 هیچ یک از آنها.

پاسخ : 1

چنانچه قصد دارید گردش به چپ انجام دهید، حق تقدم کدام وسیله نقلیه را باید رعایت کنید؟



- 1 اتوبوس.
- 2 اتوبوس و خودرو سواری سبک.
- 3 خودرو سواری سبک.
- 4 هیچ یک از آنها.

پاسخ : 4

چنانچه قصد دارید گردش به راست انجام دهید، آیا مجبور هستید حق تقدم خودرو سواری سبک را رعایت کنید؟



- 1 مجبور هستید.
- 2 مجبور نیستید.

پاسخ : 2

چنانچه قصد دارید گردش به راست انجام دهید، حق تقدم کدام وسیله نقلیه را باید رعایت کنید؟



- 1 هیچ یک از آنها.
- 2 خودرو سواری سبک.
- 3 موتور سیکلت و خودرو سواری سبک.

پاسخ : 1

آیا در این حالت مجبور به رعایت حق تقدم راننده خودرویی هستیم که از لاین مقابل نزدیک می شود؟



- 1 بلی .
- 2 خیر.

پاسخ : 1

در این حالت مجبور هستید به



- 1 رعایت حق تقدم.
- 2 عبور اول از همه.

پاسخ : 1

در این حالت



- 1 می توانیم کامیون را از سمت راست و از شانه راه دور بزنیم.
- 2 به تردد فقط پس از عبور کامیون ادامه دهیم.
- 3 هر دو اقدام مجازند.

پاسخ : 2

در این حالت



- 1 باید حق تقدم را رعایت کرد.
- 2 می توان اول از همه عبور کرد.

پاسخ : 2

در این حالت در صورت تردد در مسیر مستقیم کدام مورد مجاز است؟



- 1 دور زدن کامیون از سمت راست.
- 2 ادامه به تردد فقط پس از عبور کامیون.
- 3 هر دو مورد نیز مجازند.

پاسخ : 3

با راه یافتن بر روی جاده در این حالت مجبور به رعایت حق تقدم کدامیک هستیم؟



1. رانندگانی که از سمت راست نزدیک می شوند.
2. همه رانندگان.
3. رانندگان و عابرین پیاده.

پاسخ : 3

در این حالت کدامیک مجبور به رعایت حق تقدم است؟



1. راننده خودرو سواری سبک.
2. راننده موتور سیکلت.

پاسخ : 1

راننده خودرو آبی رنگ در کدام تصویر در وضعیتی است که نسبت به راننده دیگر حق تردد مقدم را دارد؟



1. چپ.
2. راست.
3. هر دو.

پاسخ : 3

دور برگردان در نقطه قید شده



1. مجاز است اگر قطاری در حال نزدیک شدن نیست.
2. مجاز است.
3. ممنوع است.

پاسخ : 2

راننده کدام وسیله نقلیه باید حق تقدم را رعایت کند؟



1. کامیون.
2. خودرو سواری سبک.

پاسخ : 2

از این خط عبور راننده خودرو سواری سبک در کدام مسیر می تواند به تردد ادامه دهد؟



1. فقط مستقیم.
2. مستقیم و راست.
3. در هر مسیری.
4. مستقیم، چپ و مسیر برعکس.

پاسخ : 4

هنگام گردش به راست به سمت جاده مجاور در سمت راست چه باید کرد؟



1. باید به تردد در این مسیر ادامه داد و فقط از همان خط عبور اقدام به گردش نمود.
2. باید مسیر را به خط تقابل سرعت تغییر داده و فقط از آن خط عبور اقدام به گردش نمود.
3. هر دو گزینه هم درست است.

پاسخ : 2

هنگام ورود به حیاط سمت چپ حق تقدم چه کسی را باید رعایت کرد؟



1. فقط راننده ای که از لاین مقابل نزدیک می شود.
2. راننده و عابرین پیاده.
3. هیچ یک.

پاسخ : 2

دور برگردان در این تقاطع



1. مجاز است.
2. ممنوع است.

پاسخ : 1

جرثقیل (آیا راننده خودرو سواری سبک مجبور به رعایت حق تقدم راننده جرثقیل موبایلی است که در حال تغییر خط عبور در مسیر خودش است؟ (ماشینی



1. مجهز است به چراغ های گردان نارنجی رنگ (جرثقیل ماشینی) بلی، اگر جرثقیل موبایل .
2. بلی .
3. خیر.

پاسخ : 3

آیا دور برگردان در این محل مجاز است؟



1. بلی .
2. متری و بیشتر است 100 مجاز است اگر میدان دید در فاصله .
3. خیر.

پاسخ : 2

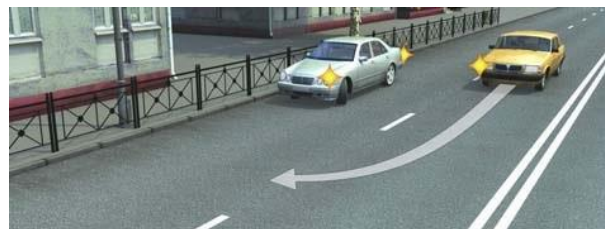
آیا راننده خودرو سواری سبک مجبور است پس از خاتمه سبقت گرفتن اقدام به تغییر خط عبور به حاشیه راست نماید؟



1. خیر اگر مقررات تردد در اماکن مسکونی عمل می کنند.
2. بلی .
3. خیر.

پاسخ : 1

کدام راننده باید حق تقدم را رعایت کند؟



1. راننده ای که حرکت را آغاز می کند.
2. راننده ای که در صدد توقف است.

پاسخ : 1

در مواردی که مسیرهای تردد وسایل نقلیه با هم تلاقی می یابند و ترتیب عبور در قالب مقررات تعریف نشده است، راننده ای باید حق تقدم را رعایت کند که

1. وسیله نقلیه ای از سمت راست به وی نزدیک می شود.
2. وسیله نقلیه ای از سمت چپ به وی نزدیک می شود.

پاسخ : 1

دور برگردان در این محل:



1. مجاز است.
2. مجاز است اگر مزاحمتی برای رانندگان وسایل نقلیه عمومی ایجاد نمی کند.
3. ممنوع است.

پاسخ : 3

راننده خودرو سواری سبک



1. باید حق تقدم را رعایت کند.
2. مقدم است زیرا از سمت راست نزدیک شده است.

پاسخ : 1

آیا راننده مجبور است در این حالت خط عبور را به خط عبور راست تغییر داده و تازه بعد از آن گردش به راست نماید؟



1. بلی
2. خیر

پاسخ : 2

با قرار گرفتن در حیظه پل آیا دور برگردان مجاز است؟



1. متری و بیشتر است 100مجاز است اگر میدان دید در فاصله .
2. ممنوع است.

پاسخ : 2

آیا دور برگردان در این محل مجاز است؟



- 1. بلی.
- 2. متری و بیشتر است 100 مجاز است اگر میدان دید در فاصله .
- 3. خیر.

پاسخ : 2

ورود به تقاطع از خط عبور قید شده



- 1. فقط هنگام دور برگردان مجاز است.
- 2. در هر حالتی مجاز است.

پاسخ : 2

دور برگردان در این محل



- 1. مجاز است.
- 2. ممنوع است.

پاسخ : 1

راننده ای که بدون تغییر خط عبور در تردد است آیا مجبور به رعایت حق تقدم راننده ای است که از سمت راست اقدام به تغییر خط عبور می نماید؟



- 1. مجبور نیست.
- 2. مجبور است.

پاسخ : 1

آیا در تقاطع انجام دور برگردان با دنده عقب مجاز است؟



- 1. بلی.
- 2. بلی اگر مانعی برای تردد کنندگان در تقاطع ایجاد نشود.
- 3. خیر.

پاسخ : 3

در صورت آغاز حرکت همزمان از محل توقفگاه آیا مجبور به رعایت حق تقدم راننده ای هستید که در مقابل است؟



- 1. بلی .
- 2. خیر.

پاسخ : 1

در این حالت هنگام توقف راننده کدام چراغ راهنما را باید روشن کند؟



1 راست.

2 چپ: راست، پس از تغییر خط عبور.

3 چپ.

پاسخ: 3

آیا راننده در این حالت مجاز به اقدام به گردش به راست است؟



1 بلی.

2 خیر.

پاسخ: 2

در این حالت انجام دور برگردان با استفاده از ورودی محوطه حیاط ساختمان حین رانندگی با دنده عقب



1. مجاز است اگر مانعی برای سایر ترددکنندگان ایجاد نشود.

2. ممنوع است.

پاسخ: 1

راننده هنگام دنده عقب بدلیل نداشتن میدان دید باید:

1 بوق بزند.

2 چراغ خطر را روشن کند.

3. از افراد دیگر درخواست کمک نماید.

پاسخ: 3

در کدام گزینه رانندگی با دنده عقب مجاز است؟

1 در تقاطعات.

2. در خطوط عبوری که خطوط حاشیه ای راست محسوب نمی شوند.

3 در گذرگاه های عابر پیاده.

پاسخ: 2

آیا راننده خودرو سواری سبک مجاز به آغاز حرکت است؟



1. بلی.

2. بلی اگر مزاحمتی برای راننده کامیون ایجاد نکند.

3 خیر.

پاسخ: 2

آیا در این حالت راننده مجاز به تردد در مسیر خطوط تراموا است؟



1. بلی.
2. فقط در صورت انجام دور برگردان یا گردش به چپ مجاز است.
3. خیر.

پاسخ : 3

آیا راننده در این حالت مجبور است هنگام گردش به چپ با چراغ راهنما علامت دهد؟



1. بلی.
2. بلی اگر تردد کننده در لاین مقابل وجود دارد.
3. مجبور نیست.

پاسخ : 1

آیا راننده خودرو سواری سبک مجاز به نزدیک شدن به مسافر بر روی پل حین رانندگی با دنده عقب است؟



1. بلی.
2. بلی اگر برای سایر افراد مزاحمتی ایجاد نکند.
3. خیر.

پاسخ : 3

آیا در این حالت دور برگردان مجاز است؟



- متر و بیشتر قابل رؤیت 100 مجاز است اگر برای تردد کنندگان از پشت سر ما در فاصله .
1. هستیم
 2. ممنوع است.

پاسخ : 1

راننده با ورود به محوطه حیاط ساختمان کدامیک از مقررات را نقض می کند؟



1. اقدام به گردش به راست می کند در حیطة علامت فقط مستقیم.
2. با چراغ راهنما علامت نمی دهد.
3. هر دو تخلف بطور همزمان.

پاسخ : 2

در رابطه با رعایت حق تقدم راننده کامیون



1. مجبور هستیم.
2. مجبور هستیم اگر او در این خصوص با دست علامت داده است.
3. مجبور نیستیم.

پاسخ : 3

آیا مجاز است که در تقاطعی که بر حسب تصادف عبور کرده ایم، طی رانندگی با دنده عقب مورد را اصلاح کرده و به تردد در مسیر مورد نظرمان ادامه دهیم؟



- 1. بلی
- 2. خیر

پاسخ : 2

کدامیک باید حق تقدم را رعایت کند؟



- 1. راننده خودرو سواری سبک.
- 2. راننده کامیون.

پاسخ : 2

آیا در این حالت ورود به محوطه حیاط ساختمان راست با دنده عقب مجاز است؟



- 1. مجاز است اگر مزاحمتی برای وسایل نقلیه عمومی ایجاد نکنیم.
- 2. خیر.

پاسخ : 2

ادامه تردد در این خط عبور در کدام مسیر مجاز است؟



- 1. فقط در مسیر چپ.
- 2. در مسیر چپ و برعکس.
- 3. در مسیرهای راست، چپ و برعکس.

پاسخ : 2

در این حالت آیا نزدیک شدن به مسافر با دنده عقب مجاز است؟



- 1. بلی
- 2. خیر

پاسخ : 1

در این حالت با تغییر خط عبور به خط مجاور:



- 1. مجبور به رعایت حق تقدم رانندگانی هستیم که در خط عبور مزبور در حال ترددند.
- 2. دارای حق تقدم برای عبور هستیم.

پاسخ : 1

آیا رانندگی با دنده عقب در این حالت مجاز است؟



1. ممنوع است.

2. تا گذرگاه عابر پیاده مجاز است.

پاسخ: 1

هنگام گردش به چپ و دور برگردان خارج از تقاطع چطور باید عمل کنید؟

1. باید حق تقدم وسایل نقلیه لاین مقابل را رعایت کرد.

2. باید حق تقدم وسایل نقلیه لاین مقابل و تراموای در حال تردد در مسیر همسو را رعایت کرد.

پاسخ: 2

قبل از آغاز حرکت آیا مجبور به رعایت حق تقدم راننده ای هستید که در حال انجام دور برگردان است؟



1. بلی.

2. خیر.

پاسخ: 1

نزدیک شدن به مسافر با دنده عقب در این حالت



1. مجاز است.

2. مجاز است اگر مزاحمتی برای تردد سایر رانندگان ایجاد نشود.

3. ممنوع است.

پاسخ: 3

میدان کدام راننده مقررات راهنمایی و رانندگی را ضمن خروج از تقاطع با حرکت دورانی نقض می کند؟



1. خودرو سواری سبک.

2. هر دو راننده.

3. هیچ یک.

پاسخ: 1

دور برگردان در این تقاطع



1. مجاز است.

2. ممنوع است.

پاسخ: 1

آیا مجبور به روشن کردن چراغ راهنما برای گردش به راست در این تقاطع هستیم؟



1. بلی .
2. خیر.

3. بلی، به استثنای موقع انجام دور برگردان.

پاسخ : 1

تردد در کدام مسیر مجاز است؟



1 فقط چپ.

2 مستقیم و چپ.

3 چپ و مسیر برگشت.

پاسخ : 1

راننده هنگام خروج از محوطه همجوار به سمت جاده باید

1 فقط حق تقدم عابرین پیاده را رعایت کند.

2 حق تقدم وسایل نقلیه ای را که در آن مسیر تردد دارند رعایت کند.

3 حق تقدم رانندگان وسایل نقلیه در حال تردد را رعایت کرده و مانعی برای عابرین پیاده ایجاد نکند.

پاسخ : 3

راننده هنگام ورود به محوطه همجوار حق تقدم کدامیک را باید رعایت کند؟

1 فقط عابرین پیاده.

2 فقط دوچرخه سواران.

3 برای دوچرخه سواران و بدون ایجاد مانعی برای عابرین پیاده.

پاسخ : 3

علامت دادن

1 منجر به مقدم بودن نسبت به سایر تردد کنندگان می شود.

2 فقط در حالت تغییر خط عبور منجر به مقدم بودن نسبت به سایر تردد کنندگان می شود.

3 منجر به مقدم بودن نسبت به سایر تردد کنندگان نمی شود.

پاسخ : 3

انجام دور برگردان پس از علامت در چه مورد مجاز است؟



1 متری هر دو طرف فقط در صورت قابلیت دید در فاصله .

2 در صورت عدم ایجاد مزاحمت.

3 در هیچ مورد.

پاسخ : 3

گرددش به راست با مسیر قید شده



- 1. مجاز است.
- 2. ممنوع است.

پاسخ : 1

پس از سبقت گرفتن از کامیون در کدام خط عبور می توانید به تردد ادامه دهید؟



- 1 فقط خط عبور راست.
- 2. با هر دو خط عبور همسو نیز مجاز است.

پاسخ : 1

دور برگردان در این محل



- 1. مجاز است.
- 2. مجاز است اگر وسایل نقلیه عمومی وجود ندارند.
- 3. ممنوع است.

پاسخ : 3

تردد کدامیک مقدم است؟



- 1 راننده خودرو سواری سبک.
- 2 راننده کامیون.

پاسخ : 2

در صورت تغییر همزمان خط عبور راننده کدام وسیله نقلیه دارای حق تقدم برای عبور است؟



- 1 کامیون.
- 2 خودرو سواری سبک.

پاسخ : 2

آیا نزدیک شدن به مسافر با دنده عقب مجاز است؟



- 1 بلی .
- 2 خیر.

پاسخ : 2

در صورت ورود به محوطه حیاط ساختمان سمت راست مجبور به رعایت حق تقدم کدامیک هستیم؟



- 1 فقط عابرین پیاده.
- 2 فقط دوچرخه سوار.
- 3 هیچ یک.
- 4 دوچرخه سوار و عابرین پیاده.

پاسخ : 4

هنگام حرکت در این مسیر بالارو دور برگردان مجاز است اگر



- 1.انجام آن با یک حرکت مقذور باشد.
- 2.متری در دو طرف تأمین شده باشد 100میدان دید تا فاصله .
- 3.ممنوع است.

پاسخ : 2

راننده کدام وسیله نقلیه باید حق تقدم را رعایت کند؟



- 1 راننده اتوبوس.
- 2 راننده خودرو سواری سبک.

پاسخ : 1

آیا در این مکان دور برگردان مجاز است؟



- 1.متری تأمین باشد 100مجاز است اگر میدان دید در فاصله .
- 2.ممنوع است.

پاسخ : 1

آیا عبور از پل در صورتی که این امر مزاحمتی برای راننده موتورسیکلت ایجاد نکند مجاز است؟



- 1.بلی .
- 2.خیر.

پاسخ : 1