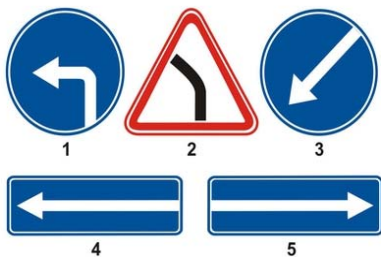


Какой знак называется „Объезд препятствия слева“?



Отв. ` 3

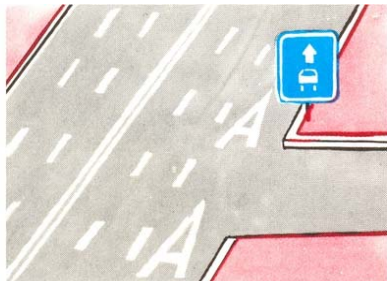
Разрешается ли автобусу въезжать на перекресток в данной ситуации?



1. Разрешается.
2. Запрещается.
3. Разрешается, если автобус движется по установленному маршруту.

Отв. ` 2

Из какой полосы следует поворачивать направо в показанной ситуации?



1. Только из второй полосы.
2. Только из крайней правой полосы, обозначенной разметкой "А".

Отв. ` 2

На перекрестке организовано круговое движение. Проезжая часть, по которой Вы подъезжаете к перекрестку имеет две полосы для движения. Какую полосу Вы обязаны занять для поворота при въезде на перекресток?

1. Правую полосу.
2. Левую полосу.
3. Правую или левую полосу.

Отв. ` 3

Разрешается ли повернуть во двор в этом месте?



1. Разрешается.
2. Запрещается.

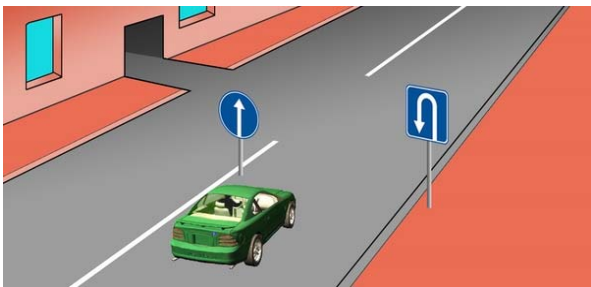
Отв. ` 1

На дорогах с двусторонним движением, имеющих три полосы, обозначенные разметкой, из которых средняя пользуется для движения в обоих направлениях (за исключением дорог с реверсивным регулированием движения) выезжать на крайнюю левую полосу:

1. Разрешается.
2. Запрещается.
3. Разрешается, только для обгона, объезда, поворота налево или разворота.

Отв. ` 2

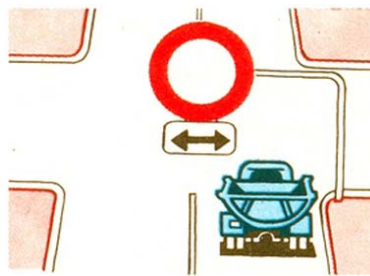
В каком ответе правильно указано разрешенное направление движения?



1. Только разворот.
2. Прямо и разворот.
3. Только прямо.

Отв. 3

В каком направлении запрещено движение?



1. Налево и направо.
2. Прямо и в обратном направлении.
3. Только прямо.
4. Во всех направлениях.

Отв. 1

Разворот запрещается:

1. На пешеходных переходах.
2. В тоннелях.
3. На мостах, путепроводах, эстакадах и под ними.
4. На железнодорожных переездах.
5. Во всех перечисленных случаях.

Отв. 5

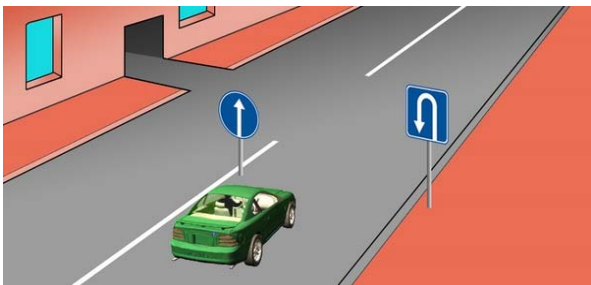
Разрешается ли водителю желтого автобуса выезжать на перекресток?



1. Разрешается.
2. Запрещается.
3. Разрешается, если автобус движется по установленному маршруту.

Отв. 2

В каком ответе правильно указано разрешенное направление движения?



1. Прямо и налево -во двор.
2. Только прямо.
3. Только разворот.
4. Прямо и разворот.

Отв. 2

Разворот запрещается, если видимость дороги хотя бы в одном направлении менее:

1. 100 м.
2. 150 м.
3. 300 м.

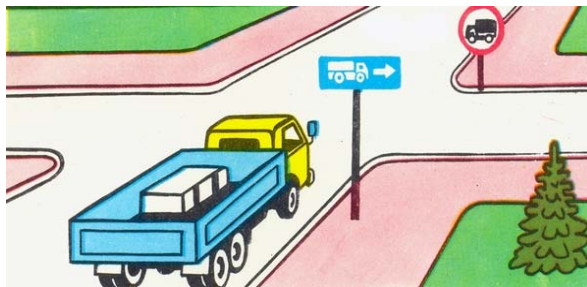
Отв. 1

Вы движетесь по дороге с двусторонним движением, имеющей три полосы. В каком случае разрешается въезжать на среднюю полосу?

1. Только для обгона.
2. Только для объезда.
3. Только для поворота налево или разворота.
4. Во всех перечисленных случаях.

Отв. 4

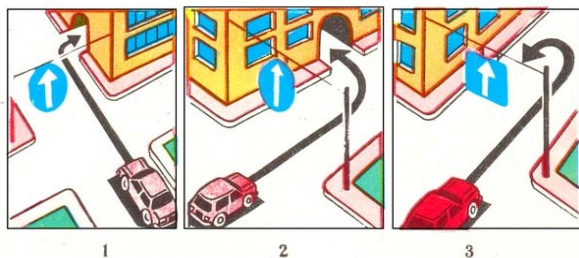
В каком направлении разрешается движение грузового автомобиля?



1. Только направо.
2. Направо, налево и в обратном направлении.
3. Только налево.

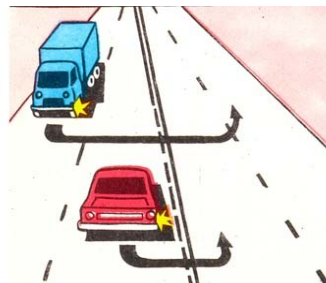
Отв. 2

На каком рисунке водитель правильно выполняет маневр?



Отв. 1

Водитель какого транспортного средства правильно выполняет разворот?



1. Водитель синего автомобиля.
2. Водитель красного автомобиля.
3. Оба водителя.

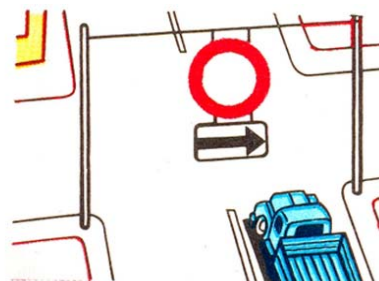
Отв. 2

На дорогах с двусторонним движением, при отсутствии дорожных знаков, разметки и разделительной полосы, находящиеся на проезжей части дороги элементы дорожных сооружений водители должны объезжать:

1. Справа.
2. Слева.

Отв. 1

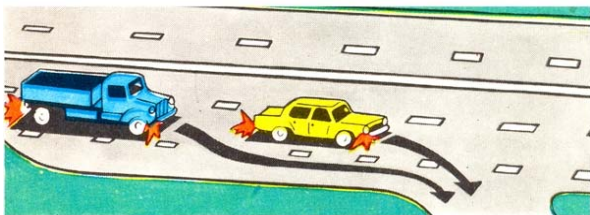
В каком направлении запрещено движение?



1. Только налево.
2. Только направо.
3. Прямо и налево.
4. Во всех направлениях.

Отв. 2

Водитель какого транспортного средства нарушает правила поворота с дороги, на которой есть полоса торможения?



1. Оба водителя.
2. Водитель желтого автомобиля.
3. Оба водителя поворачивают правильно.

Отв. 2

Разрешается ли в этой обстановке водителю красного автомобиля продолжать движение?



1. Разрешается.
2. Запрещается.

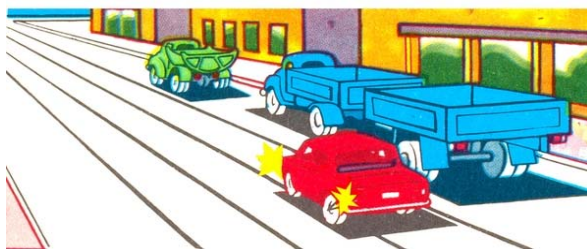
Отв. 2

По дороге с двусторонним движением, имеющей три полосы, Вам необходимо повернуть налево. Из какой полосы Вы осуществите данный маневр?

1. С правой полосы.
2. Со средней полосы.
3. С правой или средней полосы.
4. Со средней полосы, когда занята правая полоса.

Отв. 2

Разрешается ли водителю красного автомобиля двигаться по трамвайным путям?



1. Разрешается.
2. Запрещается.

Отв. 1

Разворот запрещается:

1. На пешеходных переходах и в тоннелях.
2. На мостах, путепроводах, эстакадах и под ними.
3. На железнодорожных переездах.
4. При видимости дороги менее 100 м хотя бы в одном направлении.
5. Во всех перечисленных случаях.

Отв. 5

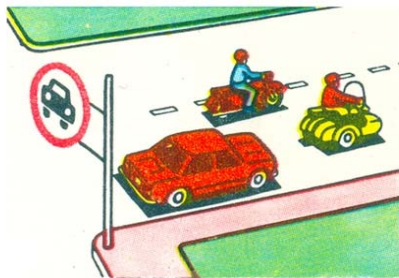
В каком направлении разрешается движение?



1. Только налево.
2. Прямо, налево и разворот.
3. Только прямо.

Отв. 2

Водители каких транспортных средств нарушили требования дорожного знака?



1. Водители мотоциклов.
2. Водители автомобиля и мотоцикла с боковым прицепом.
3. Только водитель автомобиля.
4. Водители всех транспортных средств.

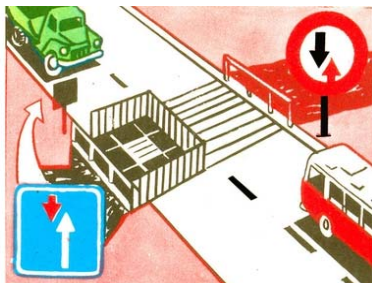
Отв. 4

При одновременном перестроении попутно движущихся транспортных средств дорогу должен уступить:

1. Водитель транспортного средства, находящийся слева.
2. Водитель транспортного средства, находящийся справа.

Отв. 1

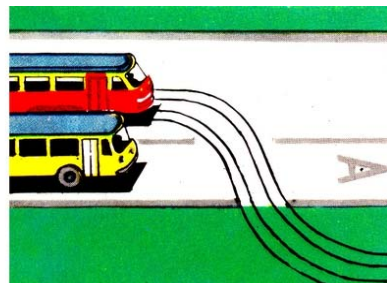
Водитель какого транспортного средства имеет преимущество на первоочередное движение?



1. Водитель грузового автомобиля.
2. Водитель автобуса.

Отв. 1

Должен ли водитель автобуса, движущегося по установленному маршруту, уступать дорогу в данной ситуации?



1. Должен.
2. Не должен.
3. Не должен, так как он движется прямо.

Отв. 1

Если встречный разъезд на уклонах, обозначенных соответствующим знаком, затруднен, необходимо уступить дорогу:

1. Транспортному средству, движущегося на спуск.
2. Транспортному средству общего пользования.
3. Транспортному средству, движущегося на подъем.

Отв. 3

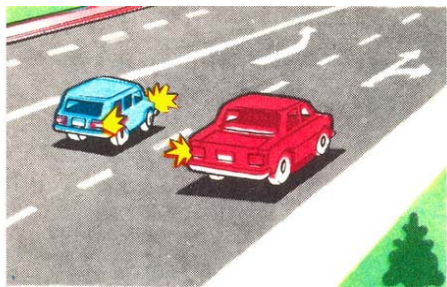
Водитель какого транспортного средства должен уступить дорогу?



1. Водитель трактора.
2. Водитель автобуса.

Отв. 2

Преимущество в движении имеет:



1. Синий автомобиль, т. к. красный изменяет направление движения влево.
2. Красный автомобиль, т. к. при одновременном перестроении он находится справа.
3. Синий автомобиль, т. к. при одновременном перестроении он находится слева.

Отв. ` 2

Обязаны ли водители транспортных средств в населенных пунктах уступать дорогу транспортным средствам общего пользования, начинающим движение от обозначенного и оборудованного места остановки?

1. Да.
2. Нет.

Отв. ` 1

Водитель какого транспортного средства должен уступить дорогу?



1. Водитель легкового автомобиля.
2. Водитель грузового автомобиля.

Отв. ` 1

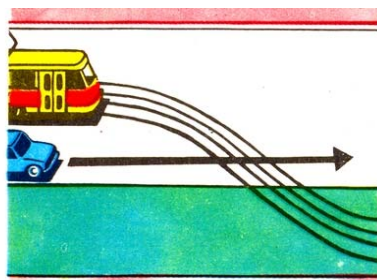
Водитель какого транспортного средства должен уступить дорогу?



1. Водитель автобуса.
2. Водитель автомобиля.

Отв. ` 2

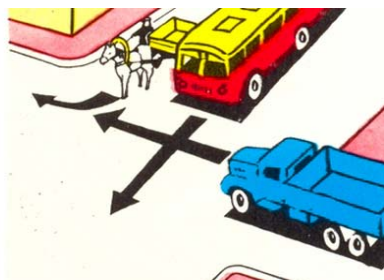
Водитель какого транспортного средства должен уступить дорогу?



1. Водитель автомобиля.
2. Водитель трамвая.

Отв. ` 1

Укажите очередность проезда перекрестка:



1. Автобус, грузовой автомобиль, гужевая повозка.
2. Автобус и гужевая повозка, грузовой автомобиль.

Отв. ` 2

При встречном разъезде, на крутых спусках, необходимо уступить дорогу:

1. Водителю транспортного средства общего пользования.
2. Водителю транспортного средства, движущегося на подъем.
3. Водителю транспортного средства, движущегося под уклон.

Отв. ` 2

Разрешается ли транспортным средствам общего пользования в населенных пунктах занимать крайнюю левую полосу дороги, имеющей 3 или более полосы в одном направлении?

1. Разрешается при обгоне.
2. Разрешается при левом повороте или развороте.
3. Разрешается во всех случаях.

Отв. ` 2

Разрешается ли транспортным средствам, выполняющим регулярную перевозку пассажиров на всех дорогах, занимать крайнюю левую полосу дороги, имеющей 3 или более полосы в одном направлении?

1. Разрешается при обгоне.
2. Разрешается, при левом повороте или развороте.
3. Разрешается в любых случаях.

Отв. ` 2

Как должен поступить водитель автобуса в данной ситуации?



1. Уступить дорогу легковому автомобилю.
2. Включить указатель поворота, дать звуковой сигнал и начать движение.
3. Начать движение, убедившись, что водитель легкового автомобиля уступает дорогу.

Отв. ` 3

Водитель белого легкового автомобиля в данной ситуации:



1. Должен уступить дорогу автобусу, который начинает движение с обозначенного места остановки.
2. Имеет преимущество в движении, поскольку автобус перестраивается на вторую полосу движения.

Отв. ` 1

Водитель какого транспортного средства имеет право на первоочередное движение?



1. Водитель легкового автомобиля.
2. Водитель автобуса.

Отв. ` 1

Водитель какого транспортного средства имеет преимущество в движении в данной ситуации?



1. Водитель автобуса.
2. Водитель легкового автомобиля.
3. Водитель легкового автомобиля не имеет право переехать на правую полосу.

Отв. 1

Обязан ли водитель автобуса уступить дорогу грузовому автомобилю на перекрестке, где организовано кольцевое движение?



1. Обязан.
2. Не обязан.

Отв. 2

Обязан ли водитель автобуса, продолжающего движение прямо, уступить дорогу грузовому автомобилю?



1. Обязан.
2. Не обязан.

Отв. 1

Кому Вы должны уступить дорогу, если намерены продолжать движение прямо?



1. Двум транспортным средствам.
2. Только автобусу.
3. Только легковому автомобилю.
4. Никому.

Отв. 1

Какому транспортному средству Вы должны уступить дорогу, если намерены продолжить движение прямо?



1. Только легковому автомобилю.
2. Только автобусу и легковому автомобилю.
3. Всем транспортным средствам.
4. Только мотоциклу.

Отв. 2

Обязан ли водитель мотоцикла уступить дорогу в данной ситуации?



1. Не обязан.
2. Обязан.

Отв. 2



Имеете ли Вы право совершить маневр по обозначенной траектории в данной ситуации?



1. Да.
2. Нет.

Отв. 2

Какому транспортному средству Вы должны уступить дорогу, продолжая движение прямо.



1. Только легковому автомобилю.
2. Только грузовому автомобилю.
3. Двум транспортным средствам.
4. Никому.

Отв. 3

Обязаны ли Вы уступить дорогу легковому автомобилю, если продолжаете движение прямо?



1. Обязаны.
2. Не обязаны.

Отв. 2

Обязаны ли Вы, начиная движение с обочины, уступить дорогу легковому автомобилю, который делает разворот?



1. Обязаны.
2. Не обязаны.

Отв. 1

Какому транспортному средству Вы должны уступить дорогу, продолжая движения прямо?



1. Только легковому автомобилю.
2. Никому.
3. Только легковому автомобилю и мотоциклу.
4. Всем транспортным средствам.

Отв. 1

Какому транспортному средству Вы должны уступить дорогу, если намерены совершить поворот налево?



1. Мотоциклу.
2. Патрульному автомобилю.
3. Всем транспортным средствам.

Отв. 3

Какому транспортному средству Вы должны уступить дорогу, если намерены совершить разворот на перекрестке?



1. Легковому автомобилю.
2. Всем транспортным средствам.
3. Грузовому автомобилю.

Отв. 2

Какому транспортному средству Вы должны уступить дорогу, если намерены совершить левый поворот на перекрестке?



1. Грузовому автомобилю.
2. Всем транспортным средствам.
3. Никому.

Отв. 2

Какому транспортному средству Вы должны уступить дорогу, если намерены совершить левый поворот на перекрестке?



1. Никому.
2. Только автобусу.
3. Только грузовому автомобилю с включенным проблесковым маячком.
4. Обоим транспортным средствам.

Отв. 2

Какому транспортному средству Вы должны уступить дорогу, если на перекрестке намерены совершить разворот ?



1. Только грузовому автомобилю.
2. Только легковому автомобилю.
3. Всем транспортным средствам.
4. Никому.

Отв. 1

Какому транспортному средству Вы должны уступить дорогу, если намерены совершить левый поворот на перекрестке?



1. Только автобусу.
2. Автобусу и легковому автомобилю.
3. Только легковому автомобилю.
4. Никому.

Отв. 4

Обязаны ли Вы уступить дорогу легковому автомобилю, если намерены совершить правый поворот на перекрестке?



1. Обязаны.
2. Не обязаны.

Отв. 2

Какому транспортному средству Вы должны уступить дорогу, если намерены совершить правый поворот на перекрестке?



1. Никому.
2. Только легковому автомобилю.
3. Мотоциклу и легковому автомобилю.

Отв. 1