

С какой максимальной скоростью разрешается движение легковых автомобилей на участках дорог вне населенных пунктов?

- 1.110 км/ч.
- 2.100 км/ч.
- 3.90 км/ч.
- 4.80 км/ч.
- 5.70 км/ч.

Отв. 3

При перевозке людей в оборудованном кузове грузового автомобиля движение разрешается со скоростью не более:

- 1.60 км/ч.
- 2.70 км/ч.
- 3.80 км/ч.

Отв. 1

На каком расстоянии до начала опасного участка устанавливается этот предупреждающий знак вне населенных пунктах?



- 1.50 - 100 м.
- 2.150 - 300 м.
- 3.300 - 500 м.

Отв. 2

Движение транспортных средств, перевозящих организованные группы детей, разрешается со скоростью:

1. Не более 60 км/ч.
2. Не более 70 км/ч.
3. Не более 80 км/ч.

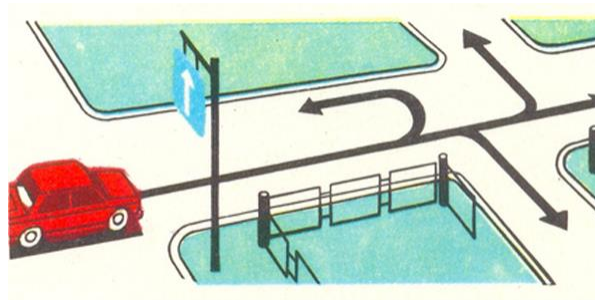
Отв. 1

Движение транспортных средств в населенных пунктах разрешается со скоростью:

1. Не более 60 км/ч.
2. Не более 80 км/ч.
3. Не более 90 км/ч.

Отв. 1

В каком направлении разрешено движение?



1. Только прямо.
2. Прямо и направо.
3. Прямо, направо и налево.
4. Во всех направлениях.

Отв. 3

Движение междугородних автобусов вне населенных пунктов разрешается со скоростью:

1. Не более 70 км/ч.
2. Не более 90 км/ч.
3. Не более 110 км/ч.

Отв. 2

Движение грузовых автомобилей с разрешенной максимальной массой не более 3,5 т вне населенных пунктов разрешается со скоростью:

1. Не более 90 км/ч.
2. Не более 70 км/ч.
3. Не более 80 км/ч.

Отв. 1

Разрешается ли в населенных пунктах водителям пригородного, межобластного и междугороднего автобусов превышать скорость 60 км/ч?

1. Разрешается только по дороге, имеющей две и более полосы для движения в одном и том же направлении.
2. Разрешается.
3. Запрещается.

Отв. 3

Разрешается ли вне населенных пунктах водителю междугороднего автобуса превышать скорость 70 км/ч?

1. Разрешается только по дороге, имеющей две и более полосы для движения в данном направлении.
2. Разрешается, если не превышает скорость 90 км/ч.
3. Запрещается.

Отв. 2

Во время буксировки, при отсутствии или неисправности аварийной световой сигнализации, знак "Аварийная остановка" устанавливается:

1. В задней части буксируемого транспортного средства.
2. В передней части буксируемого транспортного средства.
3. По усмотрению водителя, на видном месте одного из транспортных средств.

Отв. 1

При буксировке на жесткой сцепке расстояние между транспортными средствами не должно превышать:

1. 2 м.
2. 3 м.
3. 4 м.
4. 5 м.
5. 6 м.

Отв. 3

Разрешается ли перевозка людей в кузове грузового автомобиля при буксировке на жесткой и гибкой сцепке?

1. Разрешается в кузовах буксирующего и буксируемого автомобилей.
2. Разрешается только в кузове буксируемого автомобиля.
3. Разрешается в кузове буксирующего автомобиля.
4. Запрещается в кузовах обоих автомобилей.

Отв. 3

При буксировке на жесткой и гибкой сцепке в каком из указанных случаев разрешается перевозка людей в буксируемом автомобиле?

1. Разрешается в автобусе.
2. Разрешается в легковом автомобиле.
3. Разрешается в кузове грузового автомобиля при буксировке на жесткой сцепке.

Отв. 2

С какой максимальной скоростью разрешается движение при буксировке механическими транспортными средствами?

1. 30 км/ч.
2. 40 км/ч.
3. 50 км/ч.
4. 60 км/ч.
5. 70 км/ч.

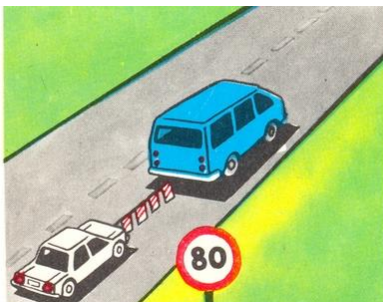
Отв. 3

Буксировка в гололедицу запрещается:

1. На гибкой сцепке.
2. На жесткой сцепке.
3. Путем частичной погрузки.

Отв. 1

С какой максимальной скоростью может осуществляться буксировка в данных условиях?



1. 30 км/ч.
2. 50 км/ч.
3. 70 км/ч.
4. 80 км/ч.

Отв. 2

Разрешается ли перевозка людей при буксировке на жесткой и гибкой сцепке в буксируемом механическом транспортном средстве?

1. Разрешается в автобусе и троллейбусе.
2. Разрешается только в легковом автомобиле.
3. Разрешается в кузове грузового автомобиля и в легковом автомобиле.
4. Разрешается в кабине грузового автомобиля и в легковом автомобиле.
5. Запрещается.

Отв. 4

<p>Буксировка в условиях гололедицы:</p> <ol style="list-style-type: none">1. Запрещается.2. Разрешается.3. Разрешается на жесткой сцепке или путем частичной погрузки. <p>Отв. 3</p>	<p>С какой максимальной скоростью разрешается буксировка транспортных средств на гибкой сцепке?</p> <ol style="list-style-type: none">1. 70 км/ч.2. 60 км/ч.3. 50 км/ч.4. 40 км/ч.5. 30 км/ч. <p>Отв. 3</p>
<p>В каком случае запрещена буксировка?</p> <ol style="list-style-type: none">1. В условиях гололедицы на жесткой сцепке.2. В условиях гололедицы на гибкой сцепке.3. Мотоциклами с боковым прицепом. <p>Отв. 2</p>	<p>При буксировке механических транспортных средств вне населенных пунктов скорость движения не должна превышать:</p> <ol style="list-style-type: none">1. 30 км/ч.2. 40 км/ч.3. 50 км/ч.4. 60 км/ч.5. 70 км/ч. <p>Отв. 3</p>
<p>Разрешается ли буксировка мотоциклов?</p> <ol style="list-style-type: none">1. Разрешается буксировка мотоциклов с боковым прицепом.2. Разрешается буксировка мотоциклов без бокового прицепа.3. Разрешается в обоих случаях. <p>Отв. 1</p>	<p>При буксировке какое расстояние между транспортными средствами должна обеспечить гибкая сцепка?</p> <ol style="list-style-type: none">1. 1 - 3 м.2. 2 - 4 м.3. 3 - 6 м.4. 4 - 6 м.5. 4 - 8 м. <p>Отв. 4</p>

С какой максимальной скоростью разрешается движение легковых автомобилей, буксирующих с прицепом, по автомагистралям?

1. 110 км/ч.
2. 100 км/ч.
3. 90 км/ч.
4. 80 км/ч.
5. 70 км/ч.

Отв. 3

При буксировке на жесткой сцепке расстояние между транспортными средствами должно быть не более:

1. 4-х м.
2. 5-и м.
3. 6-и м.

Отв. 1

При буксировке механических транспортных средств путем частичной погрузки перевозка пассажиров разрешается:

1. В кузове буксирующего автомобиля.
2. В кабине буксируемого автомобиля.
3. В кузове буксируемого автомобиля.
4. В кабине буксирующего автомобиля.

Отв. 4

Разрешается ли буксировка мотоциклов с боковым прицепом?

1. Разрешается только на жесткой сцепке.
2. Запрещается.
3. Разрешается.

Отв. 3

С какой максимальной скоростью разрешается движение при буксировке на гибкой сцепке?

1. 70 км/ч.
2. 60 км/ч.
3. 50 км/ч.
4. 40 км/ч.
5. 30 км/ч.

Отв. 3

Груз размещается и, в случае необходимости, закрепляется на транспортном средстве так, чтобы он:

1. Не выступал выше бортов платформы.
2. Не создавал ощутимого шума, не поднимал пыль или не загрязнял дорогу и окружающую среду.
3. Не выступал за габариты транспортного средства сзади более чем на 0.8 м.

Отв. 2

На переднем сиденье легкового автомобиля, не оборудованного устройством для удерживания детей, разрешается перевозить детей, достигших:

1. 10-тилетнего возраста.
2. 11-тилетнего возраста.
3. 12-тилетнего возраста.

Отв. 3

Разрешается ли перевозка людей на грузовом прицепе?

1. Запрещается.
2. Разрешается.
3. Разрешается только людям, сопровождающим груз.

Отв. 1

Разрешается ли перевозить детей, не достигших 12-летнего возраста на заднем сиденье мотоцикла?

1. Разрешается.
2. Запрещается.

Отв. 2

Разрешается ли во время движения нахождение людей в кузове грузового автомобиля, если он не оборудован для перевозки людей?

1. Запрещается.
2. Разрешается на дорогах, не относящихся к автомагистралям.
3. Разрешается только лицам, сопровождающим груз или следующим за его получением, при условии, что они обеспечены сиденьями, расположенными ниже уровня бортов.

Отв. 3

Перевозка людей на грузовом прицепе:

1. Запрещается.
2. Разрешается.
3. Разрешается только лицам, сопровождающим груз.

Отв. 1

Разрешается ли перевозка людей в буксируемом автобусе при буксировке на жесткой и гибкой сцепке?

1. Разрешается.
2. Разрешается до 8-и пассажиров,
3. Запрещается.

Отв. 3

<p>Буксировка автобуса в условиях гололедицы запрещается:</p> <ol style="list-style-type: none">1. На гибкой сцепке.2. На жесткой сцепке. <p style="text-align: right;">Отв. 1</p>	<p>Разрешается ли перевозка людей в буксируемом механическом транспортном средстве при буксировке на жесткой и гибкой сцепке?</p> <ol style="list-style-type: none">1. Разрешается в автобусе и троллейбусе.2. Разрешается в кабине грузового автомобиля и в легковом автомобиле.3. Разрешается в кузове грузового автомобиля и в легковом автомобиле.4. Запрещается . <p style="text-align: right;">Отв. 2</p>
---	--

<p>Перевозка людей запрещается, если:</p> <ol style="list-style-type: none">1. Число пассажиров в салоне автобуса, движущегося по туристическим маршрутам, превышает число оборудованных для сидения мест.2. Число пассажиров в салоне междугороднего автобуса превышает число оборудованных для сидения мест.3. В обоих случаях. <p style="text-align: right;">Отв. 3</p>	<p>При перевозке организованных групп детей в салоне автобуса должен находиться по меньшей мере:</p> <ol style="list-style-type: none">1. Один совершеннолетний сопровождающий.2. Два совершеннолетних сопровождающих.3. Три совершеннолетних сопровождающих. <p style="text-align: right;">Отв. 1</p>
--	--

<p>С какой максимальной скоростью разрешается движение междугородних и межобластных автобусов на всех дорогах вне населенных пунктов:</p> <ol style="list-style-type: none">1. 60 км/ч.2. 70 км/ч.3. 90 км/ч. <p style="text-align: right;">Отв. 3</p>	<p>Разрешается ли автобусам вне населенных пунктов двигаться со скоростью 70 км/ч?</p> <ol style="list-style-type: none">1. Разрешается.2. Запрещается. <p style="text-align: right;">Отв. 1</p>
--	---

Движение междугородних автобусов в населенных пунктах разрешается со скоростью не более чем:

- 1.60 км/ч.
- 2.70 км/ч.
- 3.90 км/ч.

Отв. 1

С какой максимальной скоростью разрешается движение междугородних автобусов вне населенных пунктов?

- 1.60 км/ч.
- 2.70 км/ч.
- 3.90 км/ч.

Отв. 3

С какой максимальной скоростью разрешается движение автобусов на территориях, оборудованных знаками "Жилая зона" и "Конец жилой зоны"?

- 1.20 км/ч.
- 2.30 км/ч.
- 3.40 км/ч.

Отв. 1

Разрешается ли перевозка людей в буксируемом автобусе при буксировке на жесткой и гибкой сцепке?

- 1.Разрешается.
- 2.Запрещается.

Отв. 2

При перевозке людей в оборудованном кузове водитель грузового автомобиля обязан двигаться со скоростью не более:

- 1.50 км/ч.
- 2.60 км/ч.
- 3.70 км/ч.

Отв. 2

Разрешается ли перевозка пассажиров в буксирующем автобусе?

- 1.Запрещается.
- 2.Разрешается.

Отв. 2

При наличии этого знака с какой максимальной скоростью имеют право двигаться водители междугородних автобусов?



- 1. 70 км/ч.
- 2. 90 км/ч.
- 3. 110 км/ч.

Отв. 2

С какой максимальной скоростью может двигаться водитель буксирующего автобуса в данной ситуации?



- 1. 50 км/ч.
- 2. 60 км/ч.
- 3. 90 км/ч.

Отв. 1

С какой максимальной скоростью может двигаться водитель междугороднего автобуса в данной ситуации?



- 1. 60 км/ч.
- 2. 70 км/ч.
- 3. 80 км/ч.
- 4. 90 км/ч.

Отв. 4

С какой скоростью водитель автобуса может продолжить движение по полосе, обозначенной данным дорожным знаком?



- 1. Менее 60 км/ч.
- 2. Не менее 60 км/ч, но не более 70 км/ч.
- 3. Не менее 60 км/ч, но не более 90 км/ч.

Отв. 3

Разрешается ли перевозка пассажиров в салоне автобуса в данной ситуации?



- 1. Запрещается.
- 2. Разрешается.
- 3. Разрешается в соответствии с количеством мест для сидения.

Отв. 1

Разрешается ли перевозка пассажиров в буксирующем автобусе при буксировке на жесткой и гибкой сцепке??

- 1. Запрещается.
- 2. Разрешается при буксировке на жесткой сцепке.
- 3. Разрешается.

Отв. 1

При буксировке на буксируемом транспортном средстве должны быть включены:

1. Дальний свет фар.
2. Ближний свет фар.
3. Аварийная световая сигнализация.

Отв. 3

С какой максимальной скоростью разрешается движение междугородних автобусов на автомагистралях?

1. 70 км/ч.
2. 80 км/ч.
3. 90 км/ч.
4. 100 км/ч.
5. 110 км/ч.

Отв. 3

С какой максимальной скоростью разрешается движение автобуса на участках дорог, находящихся в зоне действия данного дорожного знака?



1. 70 км/ч.
2. 80 км/ч.
3. 90 км/ч.
4. 100 км/ч.
5. 110 км/ч.

Отв. 3

С какой максимальной скоростью разрешается движение междугородних автобусов на автомагистралях?

1. 70 км/ч.
2. 80 км/ч.
3. 110 км/ч.
4. 100 км/ч.
5. 90 км/ч.

Отв. 5

С какой максимальной скоростью разрешается движение транспортных средств на территориях, находящихся в зоне действия знаков "Жилая зона" и "Конец жилой зоны"?

1. Не более 5 км/ч.
2. Не более 10 км/ч.
3. Не более 20 км/ч.

Отв. 3

С какой максимальной скоростью разрешается движение легковых автомобилей на участках дорог, находящихся в зоне действия данного дорожного знака?



1. 70 км/ч.
2. 80 км/ч.
3. 90 км/ч.
4. 100 км/ч.
5. 110 км/ч.

Отв. 5

С какой максимальной скоростью разрешается движение водителя грузового автомобиля с разрешенной максимальной массой не более 3.5 тонн в зоне действия указанных знаков?



1. Не более, чем 50 км/ч
2. Не более, чем 70 км/ч
3. Не более, чем 90 км/ч

Отв. 3

При буксировке механического транспортного средства по какой полосе этой дороги Вы можете продолжить движение?



1. Только правой
2. Любой

Отв. 1

Какие условия должен учитывать водитель при выборе скорости, не превышающей установленную?

1. Состояние покрытия дороги
2. Видимость по направлению движения
3. Оба указанных условия

Отв. 3

Какую скорость должен выбрать водитель в пределах максимально допустимой?

1. Обеспечивающую полный контроль над автомобилем
2. Может выбрать любую скорость, не превышающую максимально допустимую

Отв. 1

Водителю запрещается:

1. Превышать максимальную скорость, установленную технической характеристикой данного транспортного средства
2. Превышать скорость, предусмотренную установленным на транспортном средстве опознавательным знаком "Ограничение скорости"
3. Без необходимости двигаться с очень низкой скоростью, препятствуя движению других транспортных средств
4. Резко тормозить, если это не необходимо для предотвращения дорожно-транспортного происшествия
5. Все указанные действия

Отв. 5

Водителю запрещается:

1. Проезжать железнодорожный переезд со скоростью более 30 км / ч
2. Проезжать железнодорожный переезд со скоростью менее 30 км / ч
3. Без разрешения начальника ж / д участка двигаться по переезду на тихоходных автомобилях - с низкой скоростью 8 км/ч, и тракторах с прикрепленными боронами

Отв. 3

<p>При приближении к перекрестку водитель должен управлять транспортным средством с такой скоростью, чтобы:</p> <ol style="list-style-type: none"> 1. Не превышать максимально допустимую на данном участке 2. Иметь возможность остановиться и пропустить транспортные средства, имеющие право первоочередного проезда <p style="text-align: right;">Отв. 2</p>	<p>Водителю запрещается увеличивать скорость, если:</p> <ol style="list-style-type: none"> 1. Это создаст препятствие для водителя обгоняющего его транспортного средства выполнить обгон 2. Это необходимо для освобождения дороги для водителя, остановившегося, чтобы уступить ему дорогу 3. Это выполняется с целью освобождения перекрестка <p style="text-align: right;">Отв. 1</p>
<p>Водитель обязан снизить скорость:</p> <ol style="list-style-type: none"> 1. При приближении к транспортным средствам, оборудованным опознавательным знаком "Перевозка детей", во время посадки и высадки детей 2. При ослеплении 3. В случае возникновения препятствия или опасности для движения 4. При приближении транспортного средства с включенными проблесковыми маячками синего и красного цветов и специальным звуковым сигналом, а также при приближении к стоящему транспортному средству с включенными проблесковыми маячками синего или синего и красного цветов 5. Во всех указанных случаях <p style="text-align: right;">Отв. 5</p>	<p>Должен ли груз, выступающий сбоку за габариты транспортного средства, более чем на 0,4 м от внешнего края габаритного огня, быть обозначен опознавательными знаками "Крупногабаритный груз" в светлое время суток, а в темное время суток и в условиях недостаточной видимости, также - спереди - фонарем или световозвращателем белого цвета, сзади - фонарем или световозвращателем красного цвета</p> <ol style="list-style-type: none"> 1. Да 2. Нет <p style="text-align: right;">Отв. 1</p>
<p>На грузовом автомобиле, водитель которого имеет водительское удостоверение, подтверждающее право на управление транспортными средствами категорий В и С, следуя правилам перевозки людей на грузовых автомобилях, разрешается перевозить до:</p> <ol style="list-style-type: none"> 1. 8 пассажиров 2. 9 пассажиров 3. 4 пассажиров <p style="text-align: right;">Отв. 1</p>	<p>Запрещается перевозить детей до 12 лет:</p> <ol style="list-style-type: none"> 1. В кузове грузового автомобиля с боковым кузовом 2. В кузове грузового автомобиля Фургон <p style="text-align: right;">Отв. 1</p>

<p>Должен ли груз, выступающий за габариты транспортного средства сзади более чем на 1.2 м, быть обозначен опознавательными знаками "Крупногабаритный груз" в светлое время суток, а в темное время суток и в условиях недостаточной видимости, также - спереди - фонарем или световозвращателем белого цвета, сзади - фонарем или световозвращателем красного цвета</p> <p>1.Да 2.Нет</p> <p>Отв. 1</p>	<p>Перевозка груза запрещается, если:</p> <ol style="list-style-type: none">1.Ограничивает поле зрения водителя2.Затрудняет управление автомобилем и снижает устойчивость3.Закрывает внешние осветительные приборы и световозвращатели, номерные знаки или опознавательные знаки, а также мешает восприятию сигналов, подающихся рукой <p>Отв. 4</p>
<p>Если состояние и расположение груза не позволяют его перевозку в соответствии с требованиями правил, то водитель должен:</p> <ol style="list-style-type: none">1.Успешно доставить груз до ближайшего места разгрузки2.Устранить нарушения или остановить дальнейшее движение <p>Отв. 2</p>	<p>Должен ли груз, выступающий за габариты транспортного средства сзади более чем на 0.6 м, быть обозначен опознавательными знаками "Крупногабаритный груз" в светлое время суток, а в темное время суток и в условиях недостаточной видимости, также - спереди - фонарем или световозвращателем белого цвета, сзади - фонарем или световозвращателем красного цвета</p> <p>1.Да 2.Нет</p> <p>Отв. 2</p>
<p>Должен ли груз, выступающий сбоку за габариты транспортного средства, более чем на 0,3 м от внешнего края габаритного огня, быть обозначен опознавательными знаками "Крупногабаритный груз" в светлое время суток, а в темное время суток и в условиях недостаточной видимости, также - спереди - фонарем или световозвращателем белого цвета, сзади - фонарем или световозвращателем красного цвета</p> <p>1.Да 2.Нет</p> <p>Отв. 2</p>	